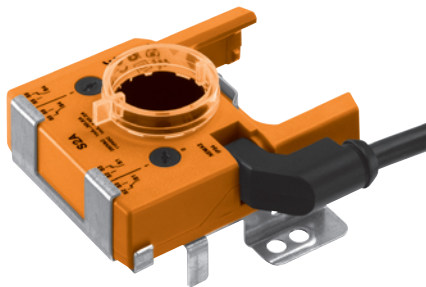


Contacts auxiliaire, compatible avec les servomoteurs à ressort de rappel NF..A., SF..A.. and LF..

- deux contacts (SPDT)
- points de contacts réglables
- adaptateur inclu



### Caractéristiques techniques

<b>Caractéristiques fonctionnelles</b>	Nombre de contacts	2 inverseurs
	Puissance de commutation	1 mA ... 3 (0.5) A, AC 250 V $\square$
	Commutation	Réglable sur toute la rotation du servomoteur (0 ... 1) Réglable en fonction de la course.
	Raccordement	Câble 1 m, 6 x 0.75 mm <sup>2</sup>
<b>Sécurité</b>	Classe de protection	II Isolation de protection $\square$
	Indice de protection	IP54
	Directive basse tension	CE conforme 2006/95/EC
	Certification	Certifié IEC/EN 60730-1 et IEC/EN 60730-2-14
	Mode de fonctionnement	Type 1.B
	Contrôle du degré de pollution	3
	Température ambiante	-30 ... +50 °C
	Température de stockage	-40 ... +80 °C
Humidité ambiante	95% hum. relative., sans condensation	
Entretien	Sans entretien	
<b>Dimensions / Poids</b>	Dimensions	Voir «Dimensions» on page 2
	Poids	Approx. 140 g

### Consignes de sécurité



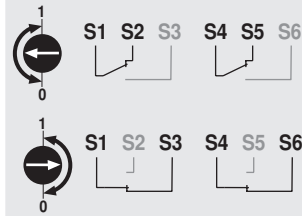
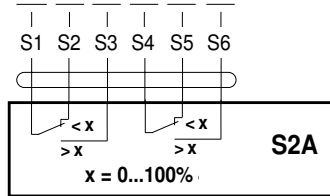
- Le servomoteur de clapet ne doit pas être utilisé pour les applications n'appartenant pas au domaine spécifié, notamment pas dans les avions ni dans tout autre moyen de transport aérien.
- Le montage doit ce faire par des personnes spécialisés. Toutes réglementations officielles ou réglementations émanant d'une autorité reconnue doivent être observées durant l'installation.
- Le servomoteur ne contient aucune pièce pouvant être remplacée ou réparée par l'utilisateur.
- Le câble électrique ne doit pas être démonté.
- L'appareil contient des composants électriques et électroniques et ne doit pas être mis aux ordures ménagères. La législation en vigueur dans le pays concernée doit absolument être respectée.

### Caractéristiques du produit

<b>Climatisation</b>	Le contact auxiliaire est utilisé pour signaler la position ou pour effectuer un changement d'état dans une position d'angle choisi.
<b>Mode de fonctionnement</b>	Le contact auxiliaire, fixé sur le servomoteur, tourne en fonction de la position du servomoteur et enclenche les contacts internes via la rotation. Les points de contacts peuvent être choisis sur la plage de rotation du servomoteur. La position du contact peut être lue à tout moment.
<b>Instructions d'installation</b>	Le contact auxiliaire est connecté directement sur le servomoteur par un support de montage sur la noix d'entraînement (LF., NF..A., SF..A..). Une fois monté, le contact est vissé sur le servomoteur.

## Installation électrique

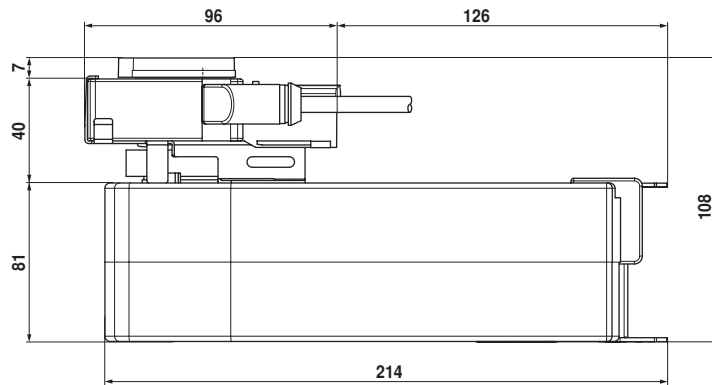
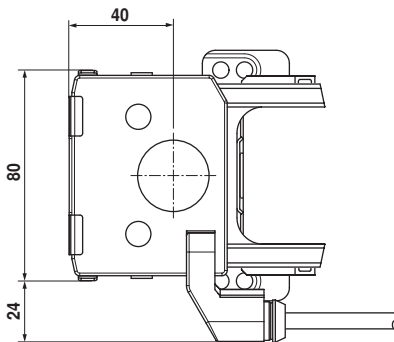
## Schémas de connexion



## Dimensions [mm]

## Schémas dimensionnels

## avec NF..A.. / SF..A..



## avec LF..

