



## PSF/ECGB-0

- Grille à quadrillage fixe à mailles droites, porte-filtre

### Utilisation

- Reprise dans les installations de ventilation
- Montage au plafond, remplace une dalle de faux-plafond
- 3 tailles disponibles
  - 595 x 295 mm
  - 595 x 595 mm
  - 1195 x 595 mm

### Accessoires

- Plénum de raccordement en acier galvanisé avec piquage latéral **REP** (insonorisation 2 ou 5 faces en options)
- Plénum de raccordement pyramidal en acier galvanisé avec piquage latéral **PEP** (insonorisation 2 ou 5 faces en options)
- Filtre Grossier 55% (G3) selon ISO 16890 **MS-ECGB**

### Variantes

- Autres teintes (RAL à préciser)

### Composition

- Cadre périphérique en aluminium, encadrement 25 mm
- Mailles 15 x 15 mm droites
- Fixation par vis sur un plénum de raccordement
- Noyau central articulé avec fermeture push-pull et logement pour filtre (filtre non inclus)

### Finition

- Finition RAL 9016

## Tableau de sélection rapide en reprise

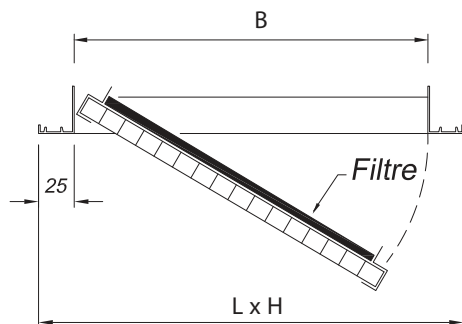
	Longueur	595	595	1195
	Hauteur	295	595	595
Q	Ak	0,097	0,235	0,511
1000	Vk	2,9		
	ΔP	2		
	LwA	22		
1500	Vk	4,3		
	ΔP	4		
	LwA	33		
2000	Vk	5,7	2,4	
	ΔP	6	1	
	LwA	40	21	
2500	Vk	7,2	3,0	
	ΔP	10	2	
	LwA	46	27	
3000	Vk	8,6	3,5	
	ΔP	14	2	
	LwA	51	32	
3500	Vk		4,1	
	ΔP		3	
	LwA		36	
4000	Vk		4,7	2,2
	ΔP		4	1
	LwA		39	22
4500	Vk		5,3	2,4
	ΔP		5	1
	LwA		42	25
5000	Vk		5,9	2,7
	ΔP		7	1
	LwA		45	28
6000	Vk		7,1	3,3
	ΔP		10	2
	LwA		50	33
8000	Vk			4,3
	ΔP			4
	LwA			40
10000	Vk			5,4
	ΔP			6
	LwA			46
12500	Vk			6,8
	ΔP			9
	LwA			52

Facteur de correction en fonction du filtre	Grossier 40% (G2)	Grossier 55% (G3)	Grossier 60% (G4)
F ΔP	x 77	x 77	x 87
F LwA	+ 22 dB(A)	+ 22 dB(A)	+ 23 dB(A)

Facteur de correction en fonction du filtre et du plénum	-	Grossier 40% (G2)	Grossier 55% (G3)	Grossier 60% (G4)
F ΔP	-	x 43	x 119	x 119
F LwA	-	+ 15 dB(A)	+ 22 dB(A)	+ 22 dB(A)

L = Longueur nominale en mm – H = Hauteur nominale en mm – Q = Débit en m<sup>3</sup>/h – Ak = Surface libre en m<sup>2</sup>  
 Vk = Vitesse effective en m/s – ΔP = Perte de charge en Pa – LwA = Puissance sonore en dB(A)  
 Conditions : Registre ouvert à 100%.

## Caractéristiques dimensionnelles



Modèles	L (mm)	H (mm)	BL (mm)	BH (mm)
595 x 295	595	295	545	245
595 x 595	595	595	545	545
1195 x 595	1195	595	1145	545

## Mise en oeuvre

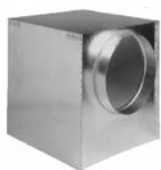
Dans le cas d'un montage avec un plénum, déplier les équerres du plénum et le suspendre par des tiges filetées scellées dans le béton ou en utilisant un autre système agréé, ajuster la position du plénum. Ce montage doit être effectué avant de refermer le plafond.

Fixer la grille en la vissant sur le plénum.

Pour le remplacement du filtre, faire pression sur le côté du noyau de la grille, accompagner la descente de celui-ci puis faire glisser le filtre transversalement pour le remplacer.

Il est nécessaire de prévoir un contrôle régulier de l'encrassement du filtre.

## Accessoires



**REP**  
Plénum de raccordement avec piquage latéral



**PEP**  
Plénum de raccordement pyramidal avec piquage latéral



**MS-ECGB**  
Filtre