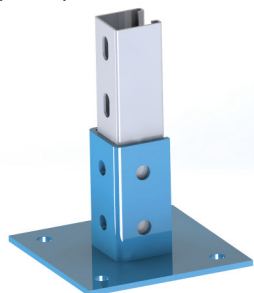


### Description

- Pieds de rail en acier électrozingué (EZ)
- Platine carrée avec quatre points de fixation
- Embase haute de 100 mm
- Épaisseur : 6 mm
- Autres traitements disponible sur consultation

### Domaine d'application

- Fixation au sol ou murale par quatre points fixes des rails STRUT



### Caractéristiques dimensionnelles

Données en mm

