

CFV

- Caisson de désenfumage F400/120 à transmission poulies courroie

Utilisation

- Extraction d'air dans les installations de désenfumage mécanique (immeubles de grandes hauteurs (IGH et IGH habitation), les établissements recevant du public (ERP), les cuisines professionnelles ou d'autres types de locaux)
- Montage horizontal, installation intérieure ou extérieure
- 10 tailles couvrant une plage de débit allant de 500 à 100 000 m³/h

Accessoires

- Coupure de proximité **IPC**
- Pressostat d'air **HUB**
- Variateurs de vitesse **FIS-C** ou autres modèles (obligatoire pour conformité à l'ErP en confort)
- Coffret de relaiage **RMOVE BOX**
- Isolation double peau 25 mm **ISO DP**
- Manchette de raccordement rectangulaire **MAR**
- Platine virole à l'aspiration **PAV**
- Pièce de transformation au refoulement **PTDOF**
- Grille de refoulement **GRA**
- Manchette de raccordement circulaire **MANS-PU**
- Visière pare-pluie grillagée au refoulement vertical **SGRV** ou horizontal **SGRH**
- Bac de récupération des graisses **BRG**
- Peinture extérieure époxy **PEEDOF**
- Capotage moteur **CPM**
- Plot antivibratile **MGM**

Composition

ENVELOPPE

- Panneaux en tôle d'acier galvanisé
- Isolation double peau par laine de verre (50 à 62 kg/m³), épaisseur 25 mm (option)
- Réaction au feu de la laine selon EN 13501-1 : A1
- Panneaux latéraux démontables
- Servitude permutable (droite en standard)
- Refoulement horizontal ou vertical sur demande

MOTOVENTILATEUR

- Groupe motoventilateur à transmission poulies courroie, monté sur plots antivibratiles et joints souples
- Ventilateur à action (CFV A) ou à réaction (CFV R)
- Moteur 1 ou 2 vitesses (Dalhandler ou Bobinages Séparés)

COFFRET ÉLECTRIQUE

- Alimentation TRI 230/400 V + T
- Alimentation TRI 400 V + T

Conformité ErP (Energy related Products)

CONFORT

Exemption	Non
Type d'unité	UVNR - Qv max. > 250 m ³ /h ou 250 m ³ /h < Qv max. < 1000 m ³ /h (si non déclarée par le fabricant comme étant prévue exclusivement pour la ventilation résidentielle)

- Unités de ventilation conformes à la directive ErP 2018 en association avec un variateur de vitesse
- Exigences informatives : se reporter à la documentation disponible sur www.ouestventil.fr

CONFORT/DÉSENFUMAGE

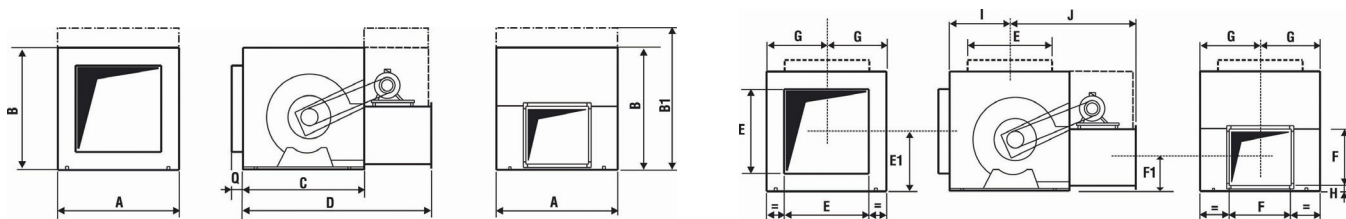
Exemption	Unité de ventilation conçue exclusivement pour fonctionner en cas d'urgence pour de courtes durées (déseNFumage)
Type d'unité	Non concerné

- Moteurs conformes à la directive ErP 2015
- Exempt du champ d'application à la directive ErP

Marquage CE

- Classification suivant NF EN 12101-3
- Certificat N° 1166-CPD-0069 et N° 1166-CPD-0070

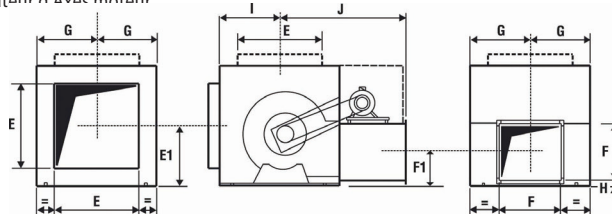
Caractéristiques dimensionnelles



Modèles	Dimensions (mm)														Poids hors moteur (kg)
	A	B	B1 ²	C	D	E	E1	F	F1	G	H	I	J	Q	
200	630	630	730 ≥ (100)	659	1070	450	315	264	162	315	30	315	755	50	62
250	630	630	796	659	1070	450	315	330	195	315	30	315	755	50	66
315	950	1000	1000	1057	1600	600	500	416	265	475	57	500	1100	50	146
355	950	1000	1052 ≥ (160)	1057	1600	600	500	465	293	475	60,5	500	1100	50	152
400	1150	1150	1150	1207	1750	750	575	519	319	575	59,5	575	1175	65	217
450	1150	1150	1213 ≥ (160)	1207	1750	750	575	581	350	575	59,5	575	1175	65	227
500	1390	1300	1300	1357	1900	950	650	650	385	695	60	650	1250	65	331
560	1390	1300	1379 ≥ (160)	1357	1900	950	650	728	425	695	61	650	1250	65	351
630	1680	1850 ¹	1850	1787	2830	1300	985 ¹	813	580	840	173,5	865	1965	80	616
710	1680	1850 ¹	2050 ≥ (200)	1787	2830	1300	985 ¹	910	629	840	174	865	1965	80	707

¹ Châssis de hauteur 120 mm compris

² Cotes hors tout pour le capot ≥ hauteur d'Hauteur d'Avec moteur



Modèles	Dimensions (mm)					
	K	L	M	N	Q	R
200	520	400	55	95	550	40
250	520	400	55	95	550	40
315	844	619	83	54	794	78
355	844	619	83	54	794	78
400	984	628	83	55	994	78
450	984	628	83	55	994	78
500	1134	628	83	55	1234	78
560	1134	628	83	55	1234	78
630	1617	953	80	180	1550	65
710	1617	953	80	180	1550	65

Caractéristiques techniques

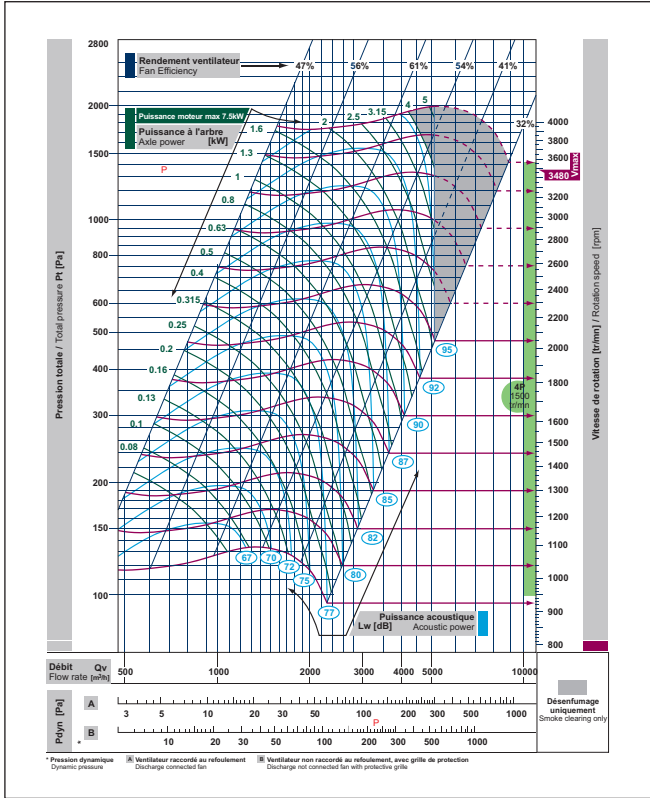
Modèles	Puissance moteur maximale (kW)
200	7,50
250	9,00
315	11,00
355	15,00
400	18,50
450	22,00
500	30,00
560	30,00
630	45,00
710	55,00

Puissance moteur (kW)	Intensité nominale (A)	Variation de vitesse	Température ambiante maximale (°C)	Indice de protection / Classe	Hauteur d'axe (mm)	Poids hors caisson (kg)
Moteur 1 vitesse, 4 pôles, TRI 230/400 V						
0,37	1,1	FIS-C-44...E-0.75	-20 à +40	IP55	71	9,5
0,55	1,3	FIS-C-44...E-0.75	-20 à +40	IP55	80	12,5
0,75	1,7	FIS-C-44...E-0.75	-20 à +40	IP55	80	15,0
1,10	2,4	FIS-C-44...E-1.5	-20 à +40	IP55	90	19,5
1,50	3,3	FIS-C-44...E-1.5	-20 à +40	IP55	90	21,5
1,80	4,0	FIS-C-44...E-2.2	-20 à +40	IP55	90	21,5
2,20	4,7	FIS-C-44...E-2.2	-20 à +40	IP55	100	28,5
3,00	6,2	FIS-C-44...E-5.5	-20 à +40	IP55	100	33,5
4,00	8,1	FIS-C-44...E-5.5	-20 à +40	IP55	112	42,0
5,50	10,5	FIS-C-44...E-5.5	-20 à +40	IP55	132	48,5
7,50	14,1	FIS-C-44...E-7.5	-20 à +40	IP55	132	55,5
9,20	17,3	FIS-C-44...E-11	-20 à +40	IP55	132	75,0

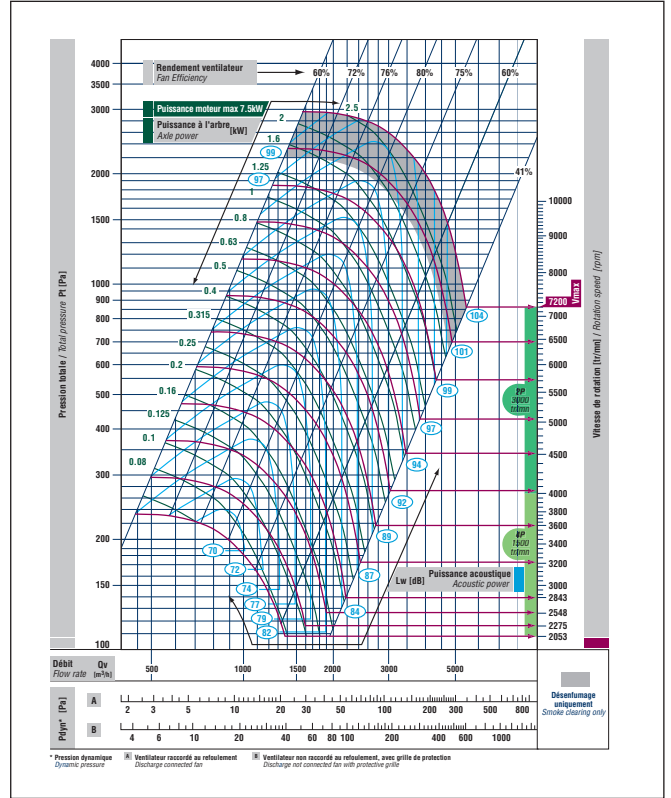
Puissance moteur (kW)	Intensité nominale (A)	Variation de vitesse	Température ambiante maximale (°C)	Indice de protection / Classe	Hauteur d'axe (mm)	Poids hors caisson (kg)
Moteur 1 vitesse, 4 pôles, TRI 400/690 V						
11,00	21,2	FIS-C-44...E-11	-20 à +40	IP55	160	105,0
15,00	28,7	FIS-C-44...E-15	-20 à +40	IP55	160	125,0
18,50	35,1	FIS-C-44...E-18.5	-20 à +40	IP55	180	164,0
22,00	40,5	FIS-C-44...E-22	-20 à +40	IP55	180	186,0
30,00	56,2	-	-20 à +40	IP55	200	222,0
37,00	66,6	-	-20 à +40	IP55	225	342,00
45,00	80,7	-	-20 à +40	IP55	225	363,00
55,00	97,1	-	-20 à +40	IP55	250	444,00
Moteur 1 vitesse, 2 pôles, TRI 230/400 V						
0,37	0,9	FIS-C-44...E-0.75	-20 à +40	IP55	71	9,0
0,55	1,3	FIS-C-44...E-0.75	-20 à +40	IP55	71	11,0
0,75	1,7	FIS-C-44...E-0.75	-20 à +40	IP55	80	12,0
1,10	2,4	FIS-C-44...E-1.5	-20 à +40	IP55	80	15,0
1,50	3,2	FIS-C-44...E-1.5	-20 à +40	IP55	80	17,5
1,80	4,0	FIS-C-44...E-2.2	-20 à +40	IP55	90	19,0
2,20	4,6	FIS-C-44...E-2.2	-20 à +40	IP55	90	21,0
3,00	6,0	FIS-C-44...E-5.5	-20 à +40	IP55	100	26,0
4,00	7,8	FIS-C-44...E-5.5	-20 à +40	IP55	112	33,0
5,50	10,6	FIS-C-44...E-5.5	-20 à +40	IP55	112	51,0
7,50	14,1	FIS-C-44...E-7.5	-20 à +40	IP55	132	56,0
9,20	17,3	FIS-C-44...E-11	-20 à +40	IP55	132	61,0
11,00	20,4	FIS-C-44...E-11	-20 à +40	IP55	132	104,0
15,00	27,6	FIS-C-44...E-15	-20 à +40	IP55	160	112,0
18,50	33,7	FIS-C-44...E-18.5	-20 à +40	IP55	160	124,0
22,00	39,1	FIS-C-44...E-22	-20 à +40	IP55	180	164,0
30,00	53,6	-	-20 à +40	IP55	200	226,0
37,00	65,8	-	-20 à +40	IP55	200	255,0
Moteur 2 vitesses (Dalhander), 2/4 pôles, TRI 400 V						
0,55/0,11	1,4/0,4	-	-20 à +40	IP55	80	8,3
1,10/0,25	2,4/0,8	-	-20 à +40	IP55	80	12,0
1,50/0,37	3,6/1,3	-	-20 à +40	IP55	90	15,7
2,20/0,50	4,7/1,5	-	-20 à +40	IP55	90	17,7
3,10/0,80	6,2/2,0	-	-20 à +40	IP55	100	25,7
4,40/1,10	8,6/2,8	-	-20 à +40	IP55	112	38,8
6,00/1,50	11,4/3,7	-	-20 à +40	IP55	132	54,6
8,00/2,00	15,3/4,9	-	-20 à +40	IP55	132	59,9
12,00/3,00	23,1/7,3	-	-20 à +40	IP55	160	112,0
16,00/4,00	30,1/9,6	-	-20 à +40	IP55	160	131,0
20,00/5,50	36,0/12,5	-	-20 à +40	IP55	180	181,0

Puissance moteur (kW)	Intensité nominale (A)	Variation de vitesse	Température ambiante maximale (°C)	Indice de protection / Classe	Hauteur d'axe (mm)	Poids hors caisson (kg)
Moteur 2 vitesses (Dalhander), 4/8 pôles, TRI 400 V						
0,37/0,09	1,9/0,6	-	-20 à +40	IP55	71	10,0
0,60/0,15	1,8/0,8	-	-20 à +40	IP55	80	12,4
0,80/0,20	2,0/0,9	-	-20 à +40	IP55	80	12,4
1,20/0,30	2,9/1,3	-	-20 à +40	IP55	90	17,8
1,60/0,40	3,8/1,7	-	-20 à +40	IP55	90	19,8
2,20/0,55	4,9/2,0	-	-20 à +40	IP55	100	25,3
2,80/0,70	6,1/2,4	-	-20 à +40	IP55	100	26,5
3,80/1,00	8,3/2,8	-	-20 à +40	IP55	112	39,7
5,00/1,30	10,4/3,5	-	-20 à +40	IP55	132	59,0
7,20/1,80	16,5/5,1	-	-20 à +40	IP55	132	62,0
11,00/3,00	21,0/7,0	-	-20 à +40	IP55	160	114,0
14,00/3,50	26,5/8,5	-	-20 à +40	IP55	160	134,0
17,00/4,30	33,4/12,7	-	-20 à +40	IP55	180	162,0
20,00/5,00	38,6/14,1	-	-20 à +40	IP55	180	184,0
28,00/6,50	52,0/18,0	-	-20 à +40	IP55	200	265,0
37,00/9,20	74,2/25,4	-	-20 à +40	IP55	225	380,0
44,00/11,00	80,2/27,2	-	-20 à +40	IP55	225	393,0
55,00/14,70	100,0/36,5	-	-20 à +40	IP55	250	489,0
Moteur 2 vitesses (Bobinages Séparés), 4/6 pôles, TRI 400 V						
0,75/0,25	2,0/1,4	-	-20 à +40	IP55	80	14,0
1,10/0,30	2,9/1,5	-	-20 à +40	IP55	90	21,3
1,50/0,37	3,7/1,7	-	-20 à +40	IP55	90	23,5
2,20/0,70	4,9/2,5	-	-20 à +40	IP55	100	31,4
3,00/1,00	6,9/3,9	-	-20 à +40	IP55	112	46,0
4,50/1,50	10,2/5,4	-	-20 à +40	IP55	132	64,2
6,00/2,20	13,7/7,0	-	-20 à +40	IP55	132	72,8
10,00/3,30	22,0/8,8	-	-20 à +40	IP55	160	121,0
14,00/4,50	28,0/11,0	-	-20 à +40	IP55	160	139,0
16,00/6,50	28,4/12,5	-	-20 à +40	IP55	180	195,0
20,00/8,50	34,9/16,3	-	-20 à +40	IP55	180	200,0
30,00/9,00	56,0/20,8	-	-20 à +40	IP55	200	265,0
34,00/12,00	64,4/28,0	-	-20 à +40	IP55	225	379,0
40,00/14,00	72,9/30,2	-	-20 à +40	IP55	225	433,0
50,00/18,00	94,9/37,2	-	-20 à +40	IP55	250	492,0

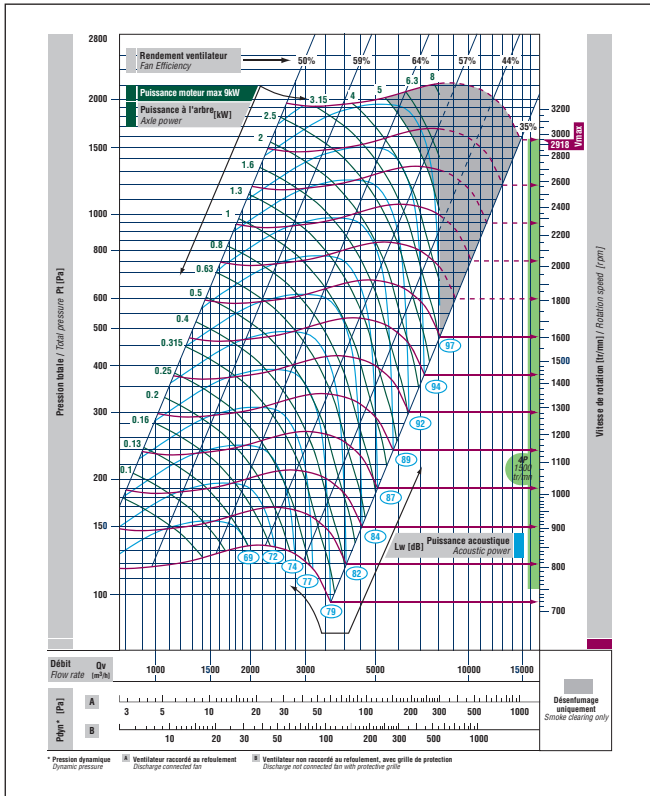
CFV A 200



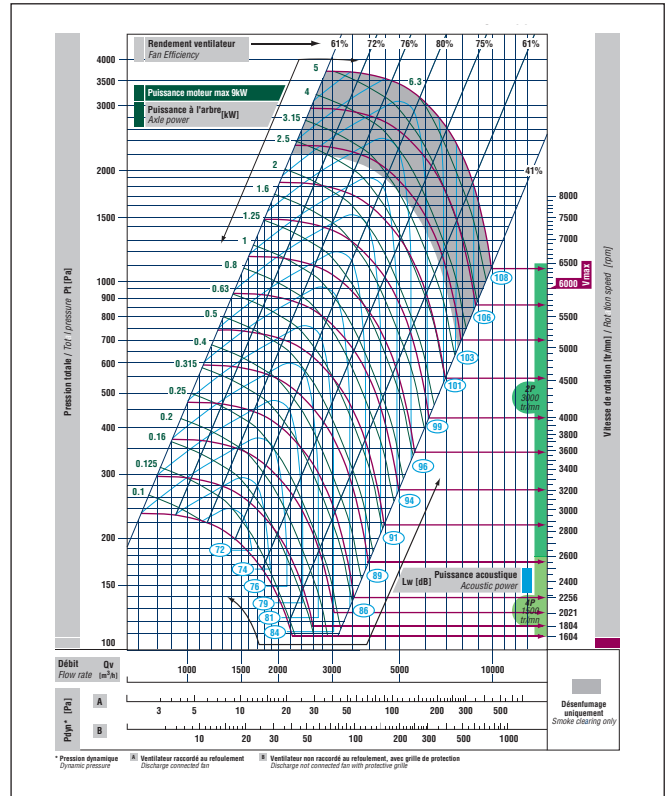
CFV R 200



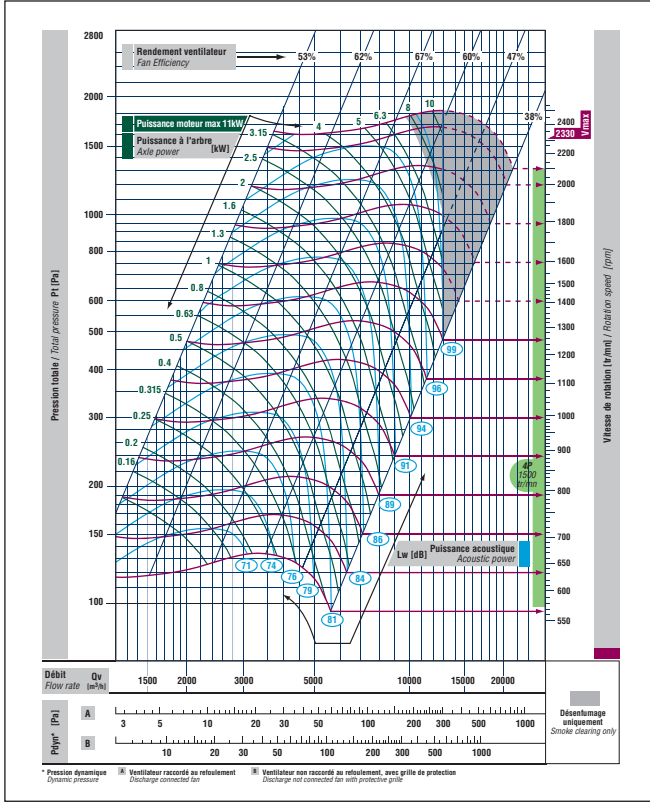
CFV A 250



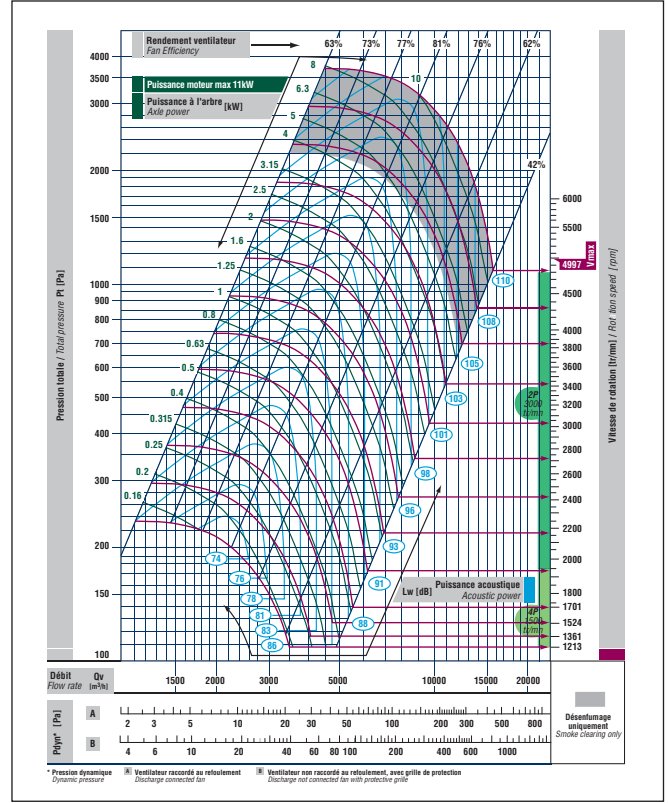
CFV R 250



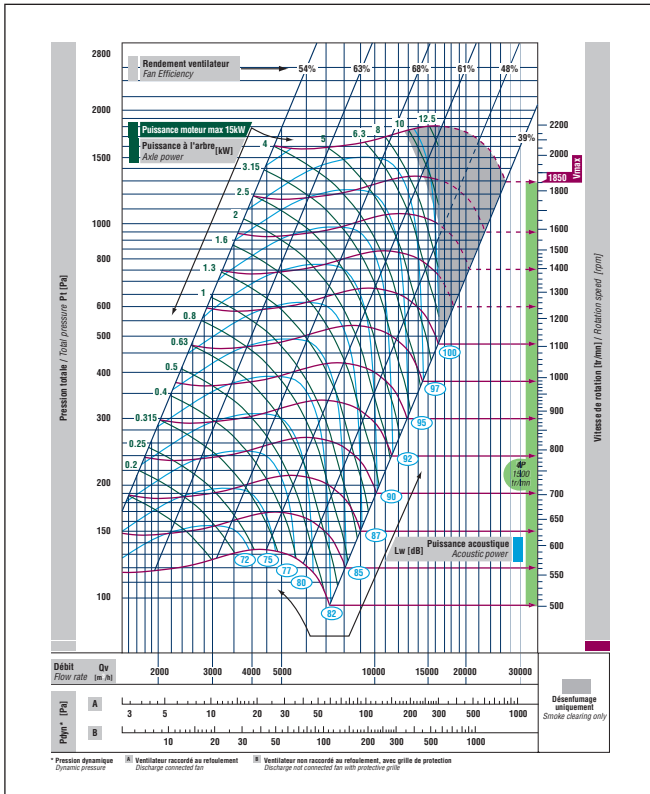
CFV A 315



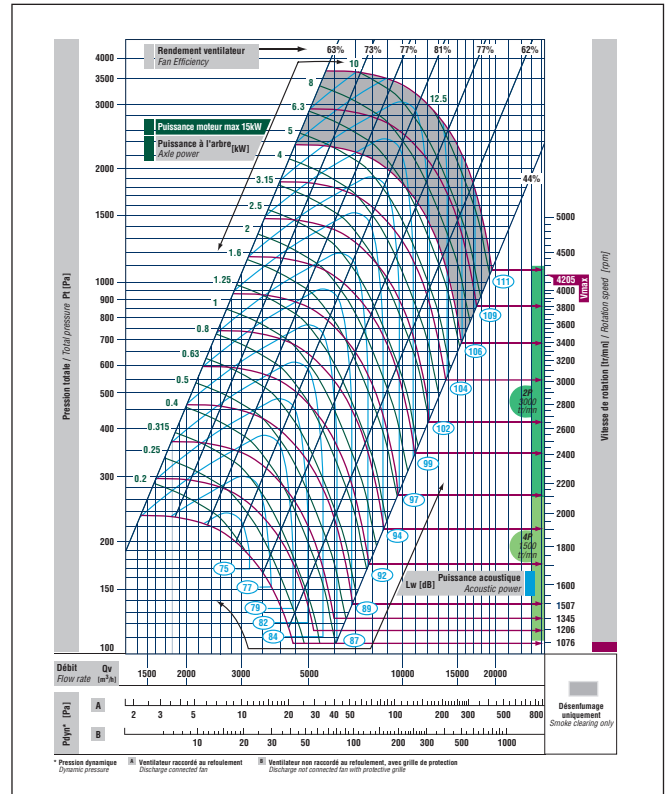
CFV R 315



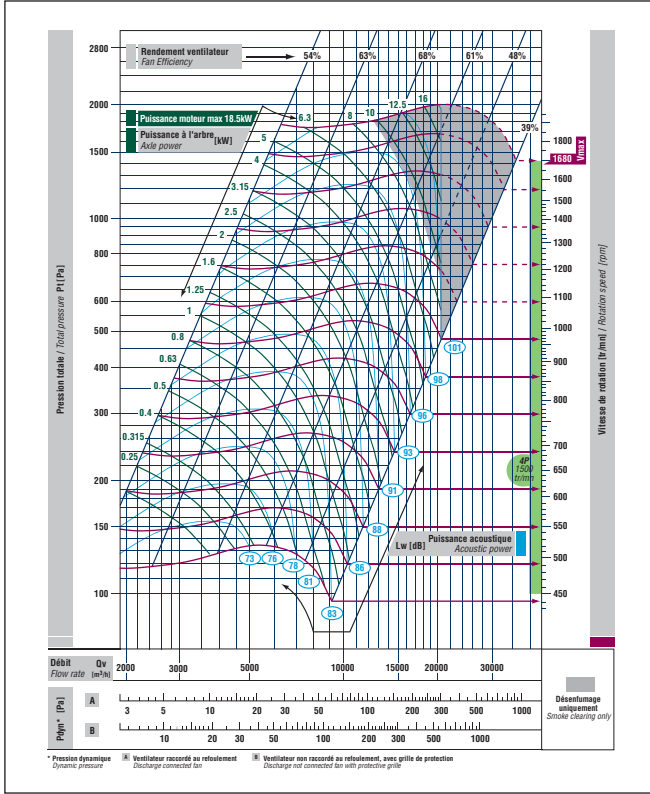
CFV A 355



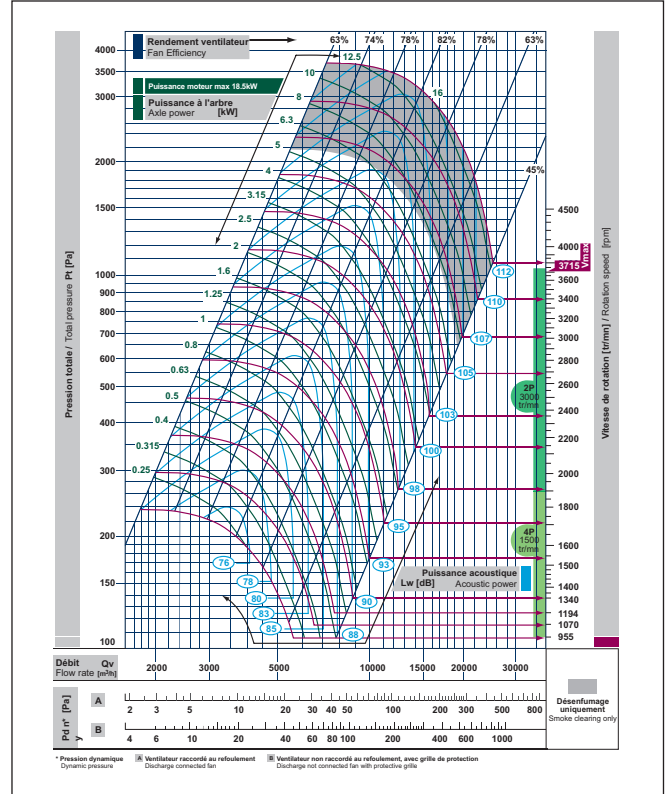
CFV R 355



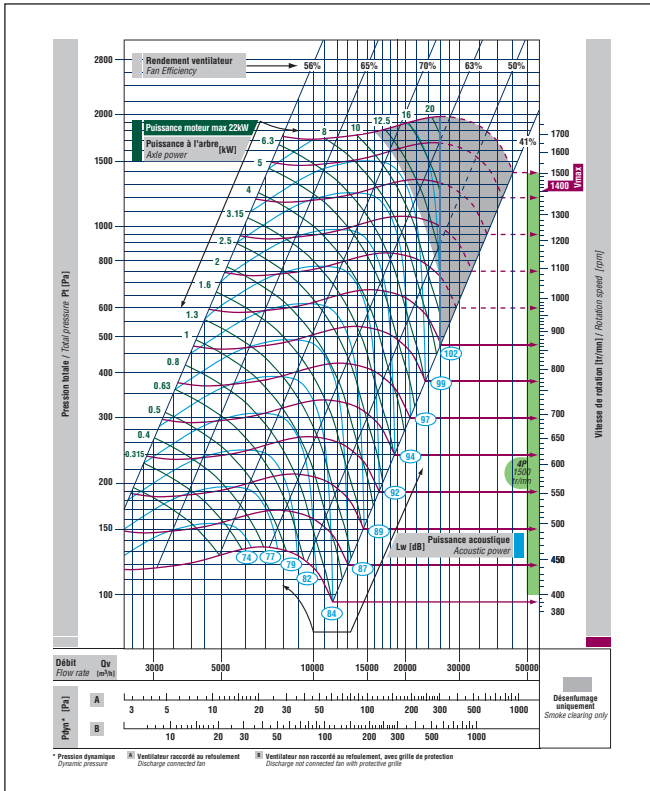
CFV A 400



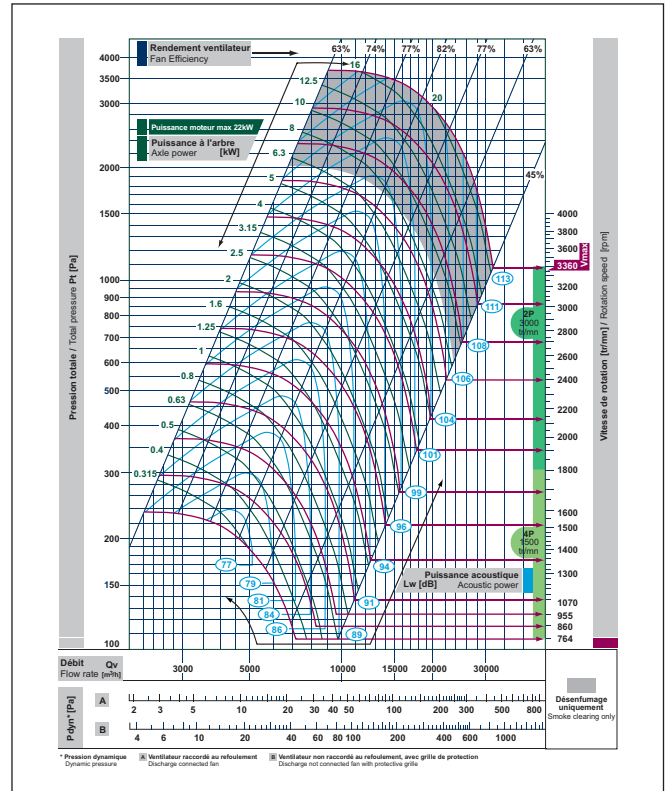
CFV R 400



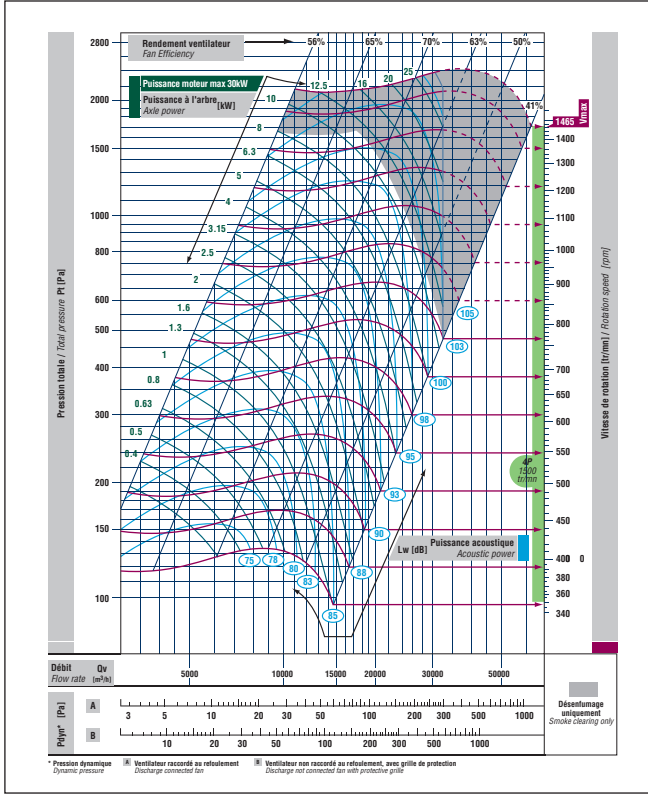
CFV A 450



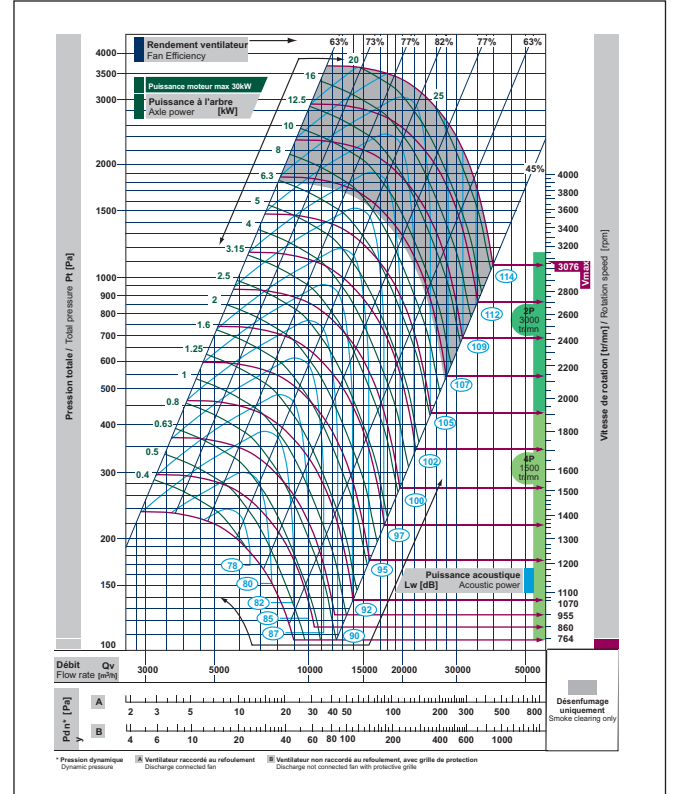
CFV R 450



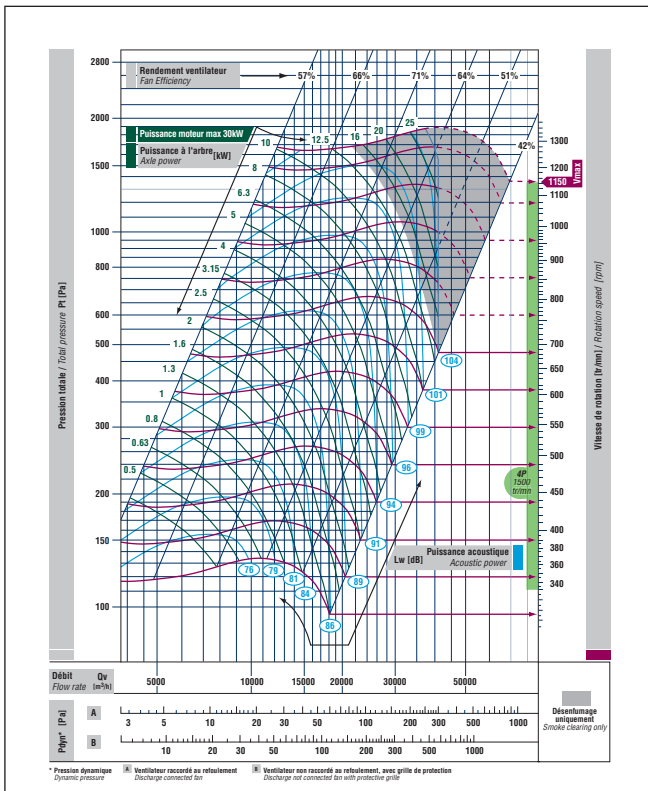
CFV A 500



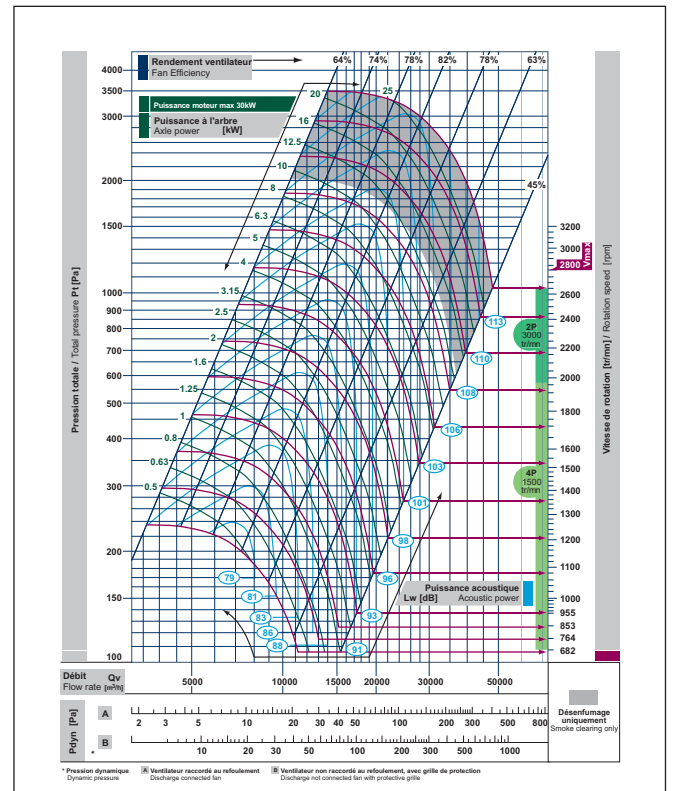
CFV R 500



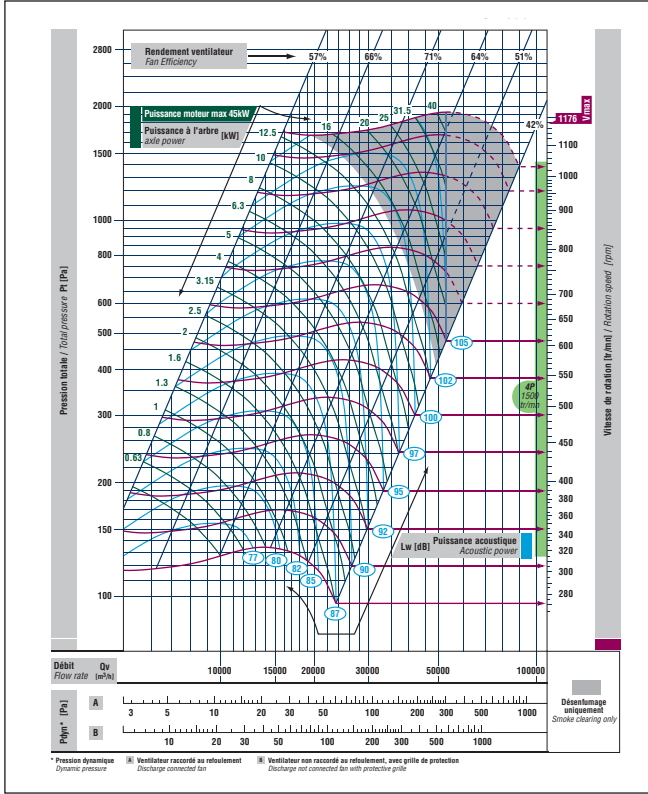
CFV A 560



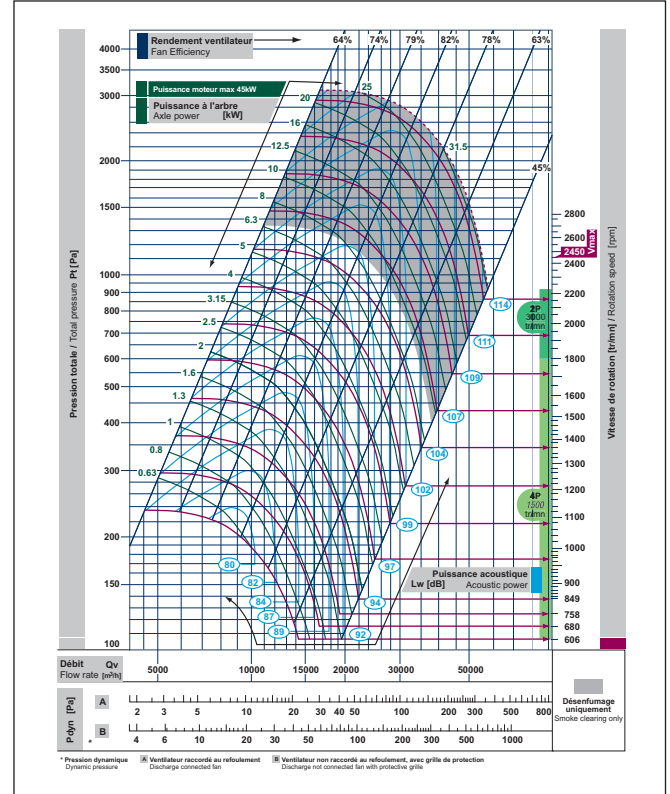
CFV R 560



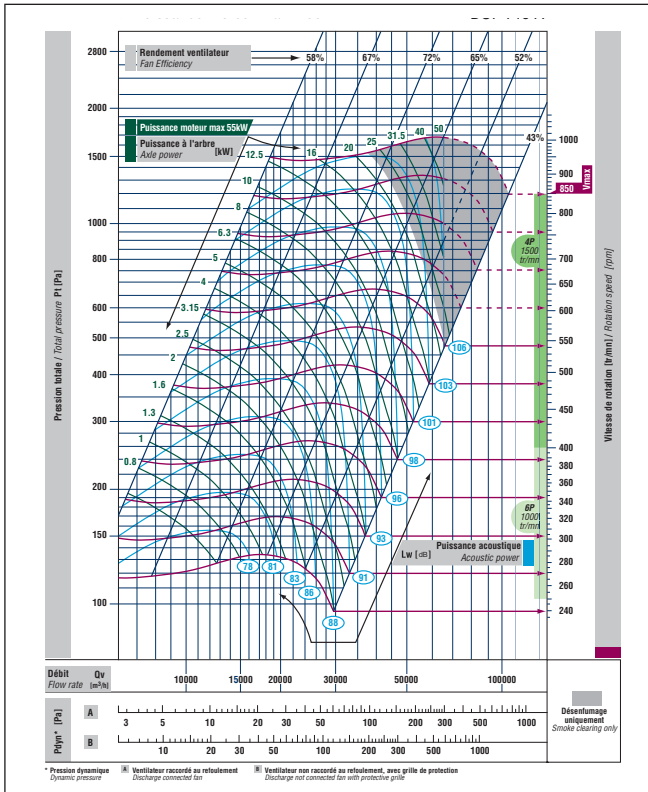
CFV A 630



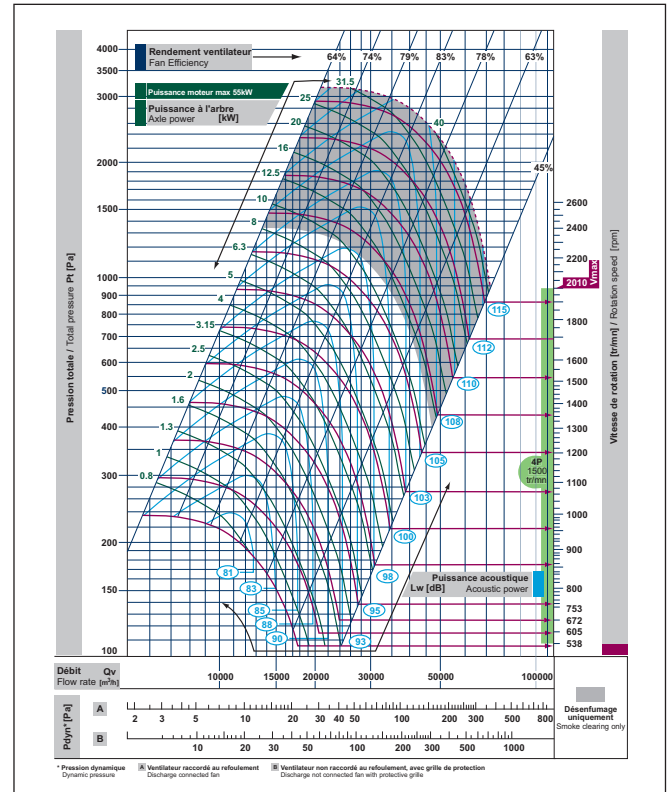
CFV R 630



CFV A 710



CFV R 710



Mise en œuvre

Se reporter à la notice d'installation disponible sur www.ouestventil.fr

Accessoires



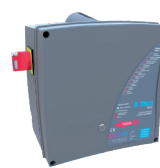
IPC
Coupure de proximité



HUB
Pressostat d'air



FIS-C
Variateur de vitesse



RMOVE ECO
Coffret de relayage



ISO DP
Isolation double peau
25 mm



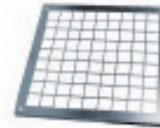
MAR
Manchette
de raccordement



PVA
Platine virole



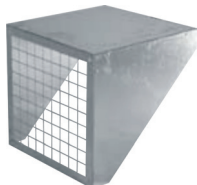
PTDOF
Pièce de transformation au
refolement



GRA
Grille de refolement



MANS-PU
Manchette de raccordement



SGRV / SGRH
Visière pare-pluie grillagée



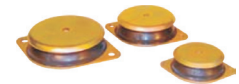
BRG
Bac de récupération des
graisses



PEEDOF
Peinture extérieure époxy



CPM
Capotage moteur



MGM
Plot antivibratile