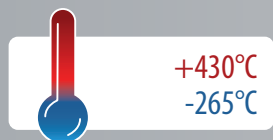


COQUILLES ET DOUELLES

PITTCAL



PRÉSENTATION

Demi-coquilles et douelles en verre cellulaire FOAMGLAS® ONE, prérevêtus en usine d'une membrane pare-vapeur ARMACAL® noir.

Le verre cellulaire est un composé d'alumino-silicaté inorganique, étanche aux gaz et aux liquides. Le revêtement ARMACAL® est constitué d'un complexe aluminium et d'un enduit noir, à base de copolymères acryliques, armé d'un tissu de verre.

DOMAINE D'APPLICATION

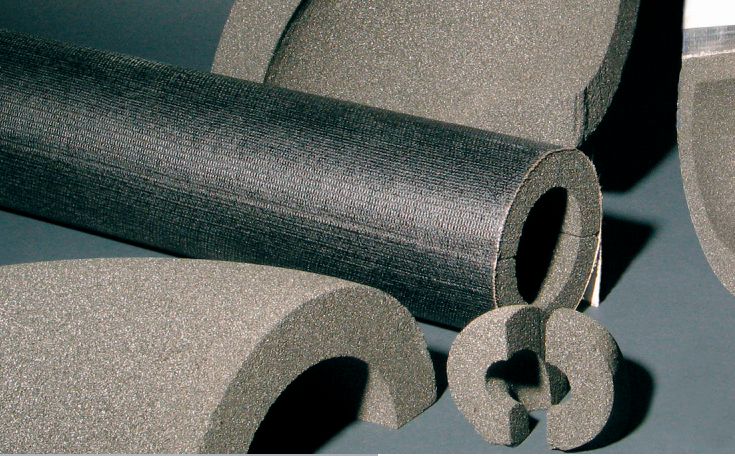
En raison de sa large gamme de températures de service, l'isolant PITTCAL est utilisé dans des applications très variées :

- Tuyauteries frigorifique et cryogénique ;
- Tuyauteries mixtes en intérieur (cas particuliers, nous consulter) ;
- Tuyauteries enterrées ;
- Tuyauteries eau chaude et vapeur en caniveau.

La face interne de l'isolant devra, selon le régime d'utilisation, être préenduite d'un revêtement anti-abrasif.

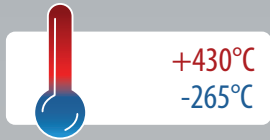
AVANTAGES

Le système PITTCAL est extrêmement résistant à la migration de vapeur d'eau et aux chocs mécaniques. Le pare-vapeur ARMACAL® est muni d'une languette de recouvrement autoadhésive pour faciliter la pose.



COQUILLES, DOUELLES ET COUDES

PITTCAL



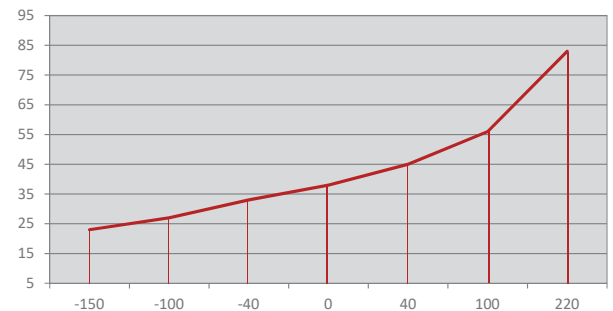
CARACTÉRISTIQUES TECHNIQUES DES COQUILLES PITTCAL

Caractéristiques techniques	Normes de référence	Valeurs
Masse volumique	EN 1602	115 kg/m ³
Température maximum de service	EN 14706	+ 220 °C*
Température minimum de service	EN 14305	-150 °C*
Réaction au feu Euroclasse	EN 13501-1	NPD
Résistance à la compression	EN 826	≥ 600 kPa
Coefficient de résistance à la diffusion de vapeur d'eau	EN 12086	μ = ∞
Quantité d'ions solubles dans l'eau	EN 13468	< 2 g/kg
Stabilité dimensionnelle 48h ; -20°C et +70°C ; 90% HR	EN 1604	≤ 0.5 (longitudinal) ≤ 1 (transversal)

*pour des températures entre 220°C et 430°C et entre -265°C et -150°C nous consulter

Conductivité thermique en mW/(m.K) des coquilles PITTCAL selon la norme EN 12667

Température (°C)	Conductivité thermique mW/(m.K)
-150	23
-100	27
-40	33
0	38
40	45
100	56
220	83



Épaisseurs recommandées pour réseau eau froide à 7°C et ambiance à 26°C avec convection 1m/s selon normes NF ISO12 241

Épaisseur d'isolant (mm)	Classe 3 - Tuyau Øext. (mm)	Classe 4 - Tuyau Øext. (mm)
30	17 à 27	17 à 21
40	34 à 54	27
50	60 à 114	34 à 49
60	127 à 356	54 à 76
65		89
70		102 à 127
75		133 à 168
80		194 à 273
85		324 à 356

DIMENSIONS

Longueur : 900 mm ou 1200 mm
Épaisseur : 30 à 120 mm

Stockage à l'abri des intempéries.

* ARMACAL est une marque déposée OUEST ISOL et FOAMGLAS est une marque déposée Owens Corning. ARMACAL est un brevet déposé OUEST ISOL.

Pour tout renseignement supplémentaire, consultez nos agences commerciales.

Retrouvez toutes les coordonnées de nos agences sur : www.ouestisol.fr

**Ouest
isol**

Ce document est fourni à titre indicatif. Ouest Isol se réserve le droit de modifier certaines données sans information préalable. Nous déclinons toute responsabilité en cas d'utilisation ou de mise en oeuvre des matériaux non conforme aux règles prescrites dans le document présent et les règles de l'art applicables. Il est nécessaire de suivre les recommandations d'usage et de vérifier la conformité avec les exigences actuelles, spécifications et réglementations en vigueur.

Photos et dessins non contractuels
Ce document annule
et remplace les éditions précédentes.
Mise à jour :
2021/04