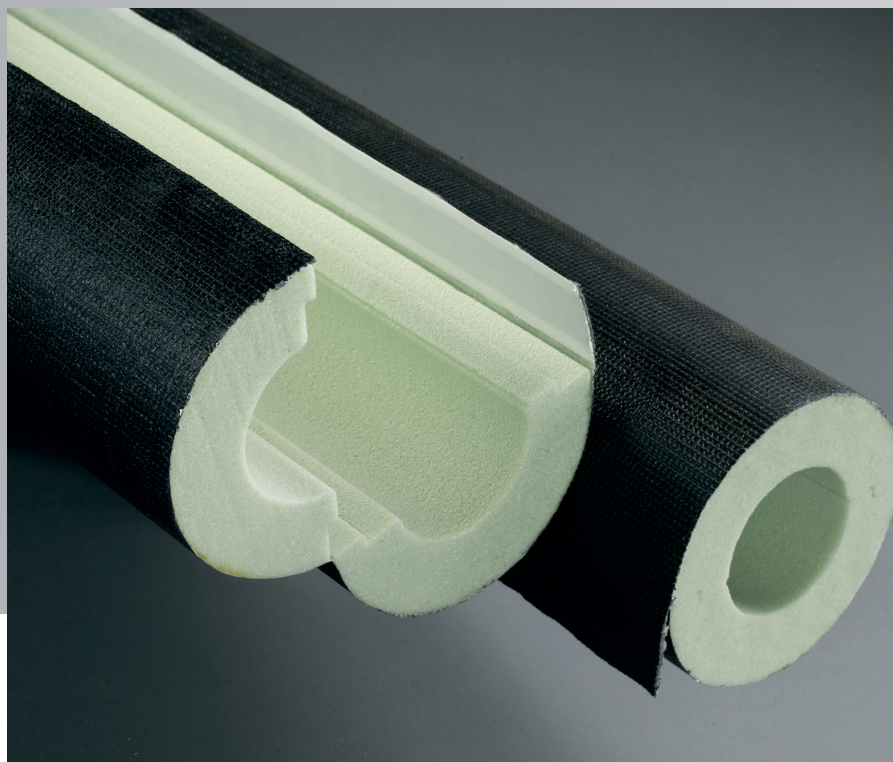
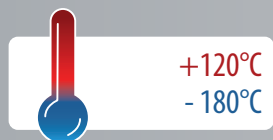


## COQUILLES ET DOUELLES

**ISOPIRFLAM® 40**  
**+ ARMACAL® noir ou blanc****PRÉSENTATION**

Coquilles et douelles en mousse rigide de polyisocyanurate de densité 40 kg/m<sup>3</sup> à cellules fermées, prérevêtues en usine d'une membrane pare-vapeur ARMACAL® noir ou blanc. L'agent d'expansion de l'isolant ne contient ni CFC ni HCFC. Le revêtement ARMACAL® est constitué d'un complexe aluminium et d'un enduit à base de copolymères acryliques armé d'un tissu de verre.

**DOMAINE D'APPLICATION**

En raison de leur large gamme de température de service, les systèmes ISOPIRFLAM® 40 + ARMACAL® sont utilisés dans des applications très variées :

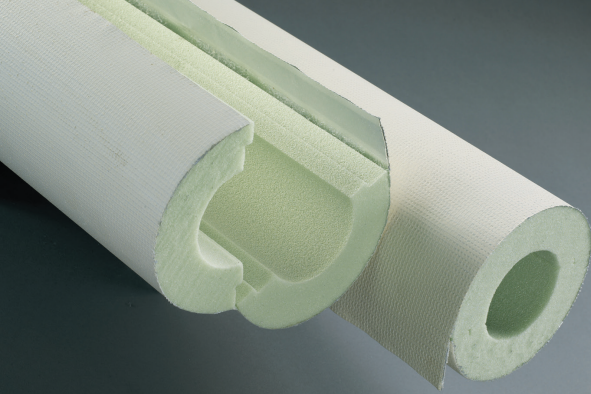
- Isolation de tuyauteries frigorifique et cryogénique ;
- Isolation des installations réversibles chaud-froid (cas particuliers, nous consulter) ;
- Réseaux d'eau glacée, notamment pour les terrasses ;
- Réseaux tracés hors gel.

Attention le revêtement dans sa version noire ne doit pas être soumis aux UV et aux intempéries sans une protection adéquate.

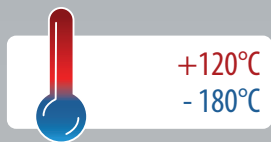
**AVANTAGES**

Les systèmes ISOPIRFLAM® 40 + ARMACAL® sont résistants à la migration de vapeur d'eau et aux chocs mécaniques ainsi qu'aux environnements corrosifs.

Le pare-vapeur ARMACAL® est muni d'une languette de recouvrement autoadhésive pour faciliter la pose. Les versions revêtues avec l'ARMACAL® blanc sont également résistantes aux intempéries et peuvent être posées en extérieur.



# COQUILLES ET DOUELLES ISOPIRFLAM® 40 +ARMACAL® noir ou blanc

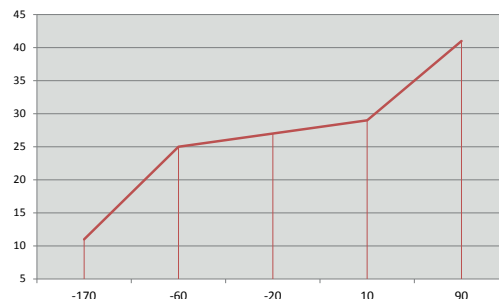


## CARACTÉRISTIQUES TECHNIQUES DES COQUILLES ISOPIRFLAM® 40 + ARMACAL®

Caractéristiques techniques	Normes de référence	Valeurs
Masse volumique	EN 1602	40 kg/m <sup>3</sup>
Température maximum de service	EN 14706	+ 120 °C*
Température minimum de service	EN 14308	-180 °C*
Réaction au feu Euroclasse	EN 13501-1	NPD
Résistance à la compression	EN 826	Parallèle : > 270 kPa Perpendiculaire : > 180 kPa
Résistance à la diffusion de la vapeur d'eau	EN 12086	< 0,1 g/(m <sup>2</sup> .24h)
Quantité d'ions solubles dans l'eau	EN 13468	Cl <sup>-</sup> ≤ 20 mg/kg
pH	EN 13468	pH 6-7
Stabilité dimensionnelle 48h ; -20°C et +70°C ; 90% HR	EN 1604	≤ 2

### Conductivité thermique en mW/(m.K) des coquilles ISOPIRFLAM® 40 + ARMACAL® selon la norme EN 12667

Température (°C)	Conductivité thermique mW/(m.K)
-170	11
-60	25
-20	27
+10	29
+90	41



### Épaisseurs recommandées pour réseau eau froide à 7°C et ambiance à 26°C avec convection 1m/s selon normes NF ISO12 241

Épaisseur d'isolant (mm)	Classe 3 - Tuyau Øext. (mm)	Classe 4 - Tuyau Øext. (mm)
25	17 à 54	17 à 34
30	60 à 76	42
40	89 à 244	49 à 76
50	268 à 356	89 à 168
60		194 à 356

## DIMENSIONS

Longueur : 1200 mm  
Épaisseur : 25 à 120 mm

Stockage à l'abri des intempéries.

\* ISOPIRFLAM et ARMACAL sont des marques de OUEST ISOL.  
ARMACAL est un brevet déposé OUEST ISOL.

Pour tout renseignement supplémentaire, consultez nos agences commerciales.

Retrouvez toutes les coordonnées de nos agences sur : [www.ouestisol.fr](http://www.ouestisol.fr)

**Ouest  
isol**

Ce document est fourni à titre indicatif. Ouest Isol se réserve le droit de modifier certaines données sans information préalable. Nous déclinons toute responsabilité en cas d'utilisation ou de mise en oeuvre des matériaux non conforme aux règles prescrites dans le document présent et les règles de l'art applicables. Il est nécessaire de suivre les recommandations d'usage et de vérifier la conformité avec les exigences actuelles, spécifications et réglementations en vigueur.

Photos et dessins non contractuels  
Ce document annule  
et remplace les éditions précédentes.  
Mise à jour :  
2021/04