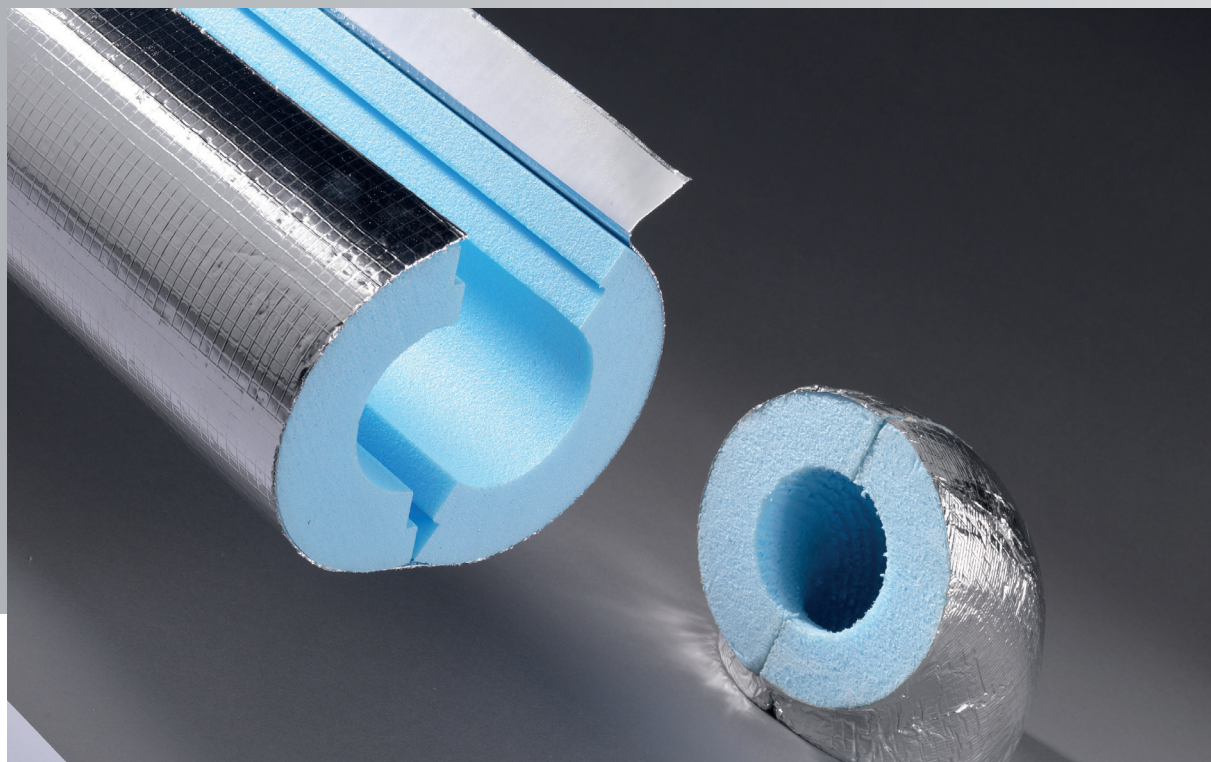


COQUILLES, DOUELLES, COUDES ET PIÈCES DE FORME **STYROBRIGHT®**



1812 - CPR - 1923



PRÉSENTATION

Coquilles, douelles, coudes et pièces spéciales en polystyrène extrudé à cellules fermées, prérevêtus en usine d'une membrane pare-vapeur. Le pare-vapeur est constitué d'un complexe multicouche aluminium - grille de verre intégrant une languette de recouvrete autoadhésive. Agent gonflant de type HFO (sans CFC, sans HCFC) : ODP = 0 (Potential de destruction de la couche d'ozone).

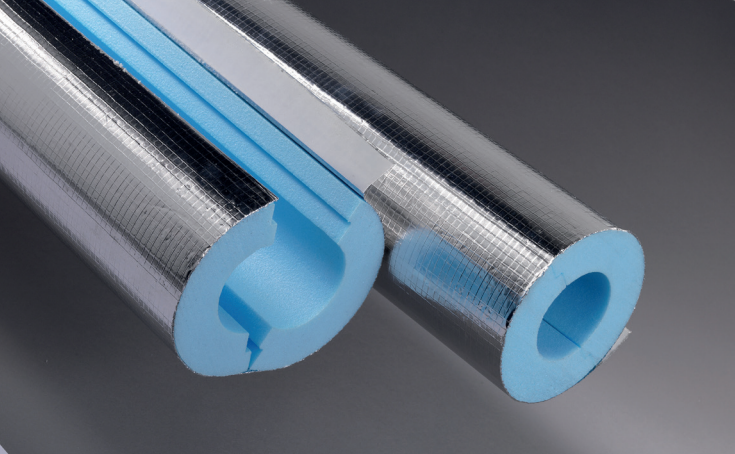
DOMAINE D'APPLICATION

Le système isolant STYROBRIGHT® est adapté à l'isolation des réseaux froids :

- Réseaux d'eau glacée et d'eau froide sanitaire ;
- Réseaux situés en intérieur de bâtiment ou en extérieur avec une protection adéquate.

AVANTAGES

La solution STYROBRIGHT® (sans odeur, sans fibre et sans poussière fine) se pose rapidement et la continuité du pare-vapeur est assurée par un ruban adhésif aluminium 40 µm. De plus, celle-ci n'a pas de valeur nutritive pour la croissance des champignons et bactéries.



COQUILLES, DOUELLES, COUDES ET PIÈCES DE FORME **STYROBRIGHT®**



+80°C
-65°C



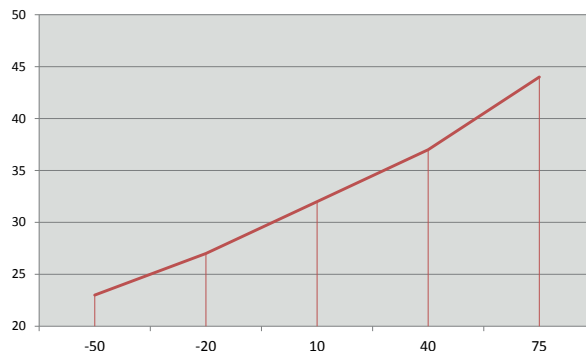
1812 - CPR - 1923

CARACTÉRISTIQUES TECHNIQUES DES COQUILLES STYROBRIGHT®

Caractéristiques techniques	Normes de référence	Valeurs
Masse volumique	EN 1602	33 kg/m ³
Température maximum de service	EN 14706	+ 80 °C
Température minimum de service	EN 14307	- 65°C
Réaction au feu Euroclasse	EN 13501-1	CL-s2, d0 pour Ø ≤ 300 mm et ép. ≤ 50 mm
Résistance à la compression	EN 826	200 kPa
Coefficient de transmission de vapeur d'eau	EN 12086	< 0.1 g/(m ² .24h)
Quantité d'ions solubles dans l'eau	EN 13468	Ions chlorure : 7 mg/kg Ions fluorure : 5 mg/kg Ions silicate et sodium : 17 mg/kg
pH	EN 13468	pH 6

Conductivité thermique en mW/(m.K) des coquilles STYROBRIGHT® selon la norme EN 12667

Température (°C)	Conductivité thermique mW/(m.K)
-50	23
-20	27
+10	32
+40	37
+75	44



Épaisseurs recommandées pour réseau eau froide à 7°C et ambiance à 26°C avec convection 1m/s selon normes NF ISO12 241

Épaisseur d'isolant (mm)	Classe 3 - Tuyau Øext. (mm)	Classe 4 - Tuyau Øext. (mm)
25	17 à 42	17 à 27
30	49 à 63	34
40	70 à 140	42 à 63
50	159 à 356	70 à 114
60		127 à 273
70		324 à 356

DIMENSIONS

Longueur : 1200 mm
Épaisseur : 25 à 120 mm

Stockage à l'abri des intempéries.

*STYROBRIGHT est une marque de Ouest Isol.

**Ouest
isol**

Ce document est fourni à titre indicatif. Ouest Isol se réserve le droit de modifier certaines données sans information préalable. Nous déclinons toute responsabilité en cas d'utilisation ou de mise en oeuvre des matériaux non conforme aux règles prescrites dans le document présent et les règles de l'art applicables. Il est nécessaire de suivre les recommandations d'usage et de vérifier la conformité avec les exigences actuelles, spécifications et réglementations en vigueur.

Photos et dessins non contractuels
Ce document annule
et remplace les éditions précédentes.
Mise à jour :
2024/07

Pour tout renseignement supplémentaire, consultez nos agences commerciales.

Retrouvez toutes les coordonnées de nos agences sur : www.ouestisolventil.fr