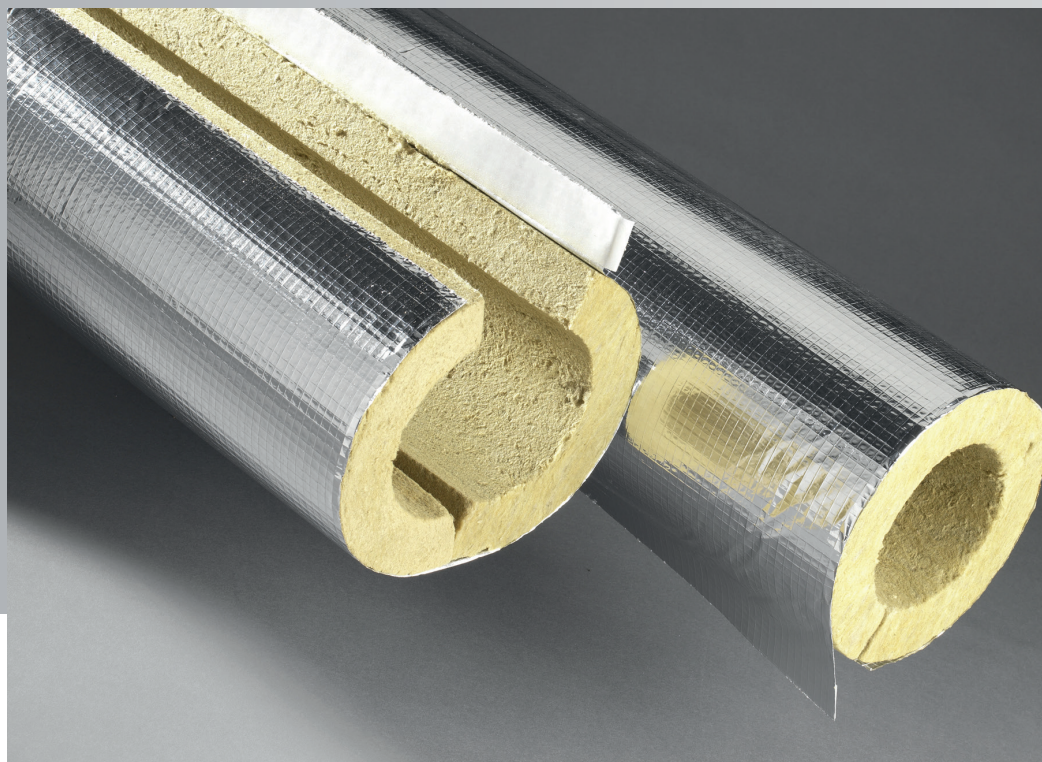


COQUILLES, DOUELLES, COUDES ET PIÈCES DE FORME **AUTOBRIGHT®**



1163 - CPR - 0349



PRÉSENTATION

Coquilles et coudes en laine de roche à fibres multidirectionnelles liées par une résine thermodurcissable.

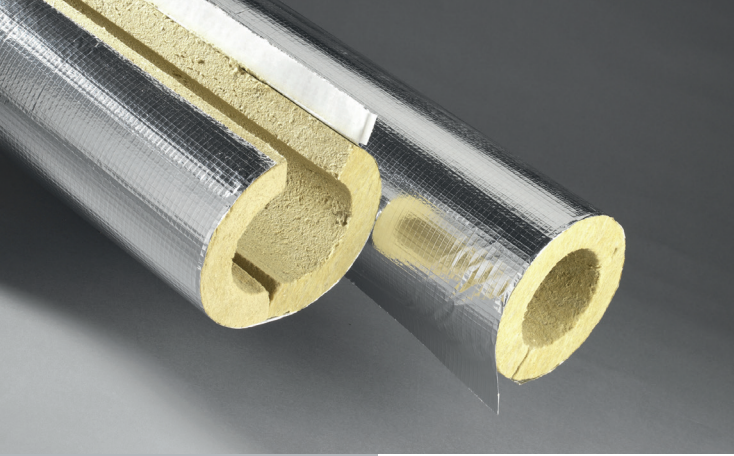
Les éléments AUTOBRIGHT® sont revêtus d'un film aluminium renforcé muni d'une languette de recouvrement autoadhésive.

DOMAINE D'APPLICATION

Isolation des tuyauteries chaudes destinées au chauffage, aux installations d'eau chaude sanitaire, aux installations de vapeur et à l'industrie.

AVANTAGES

Prérevêtu en usine, le parement aluminium permet une pose rapide des coquilles et limite le contact avec les fibres de roche, tout en permettant une finition esthétique.



COQUILLES, DOUELLES, COUDES ET PIÈCES DE FORME **AUTOBRIGHT®**



+250°C
+10°C



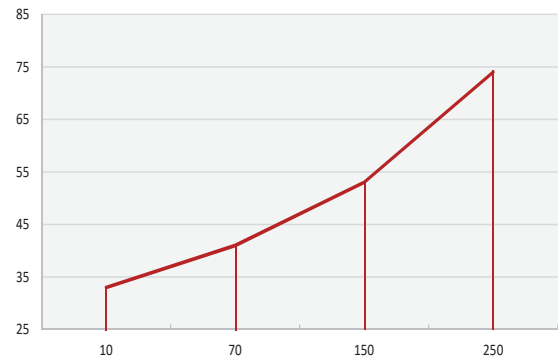
1163 - CPR - 0349

CARACTÉRISTIQUES TECHNIQUES DES COQUILLES AUTOBRIGHT®

Caractéristiques techniques	Normes de référence	Valeurs
Masse volumique	EN 13823	70 kg/m ³ (±10%)
Température maximum de service	EN 14303	+ 250 °C
Température minimum de service	EN 14303	+ 10 °C
Réaction au feu Euroclasse	EN 13501-1	A2 _L -s1,d0 pour ø ext. ≤ 300 mm

Conductivité thermique en mW/(m.K) des coquilles AUTOBRIGHT® selon la norme EN 12667

Température (°C)	Conductivité thermique mW/(m.K)
+10	33
+70	41
+150	53
+250	74



Épaisseurs recommandées pour réseau eau chaude à 60°C et ambiance à 10°C avec convection 1m/s selon normes NF EN 12 828+A1:2014 et ISO12 241

Épaisseur d'isolant (mm)	Classe 3 - Tuyau Øext. (mm)	Classe 4 - Tuyau Øext. (mm)	Classe 5 - Tuyau Øext. (mm)
25	17 à 34	17 à 21	17
30	42 à 49	27	21
40	54 à 108	34 à 49	27
50	114 à 219	54 à 76	34 à 42
60		89 à 168	48 à 63
70			70 à 89
80			102 à 140
90			159 à 273
100			324 à 357

DIMENSIONS

Longueur : 1200 mm

Épaisseur : 20 à 120 mm (conforme suivant normes NF EN 12 828+A1:2014 et ISO 12 241)

Stockage à l'abri des intempéries.

*AUTOBRIGHT est une marque de OUEST ISOL.

**Ouest
isol**

Ce document est fourni à titre indicatif. Ouest Isol se réserve le droit de modifier certaines données sans information préalable. Nous déclinons toute responsabilité en cas d'utilisation ou de mise en oeuvre des matériaux non conforme aux règles prescrites dans le document présent et les règles de l'art applicables. Il est nécessaire de suivre les recommandations d'usage et de vérifier la conformité avec les exigences actuelles, spécifications et réglementations en vigueur.

Photos et dessins non contractuels
Ce document annule
et remplace les éditions précédentes.
Mise à jour :
2024/06

Pour tout renseignement supplémentaire, consultez nos agences commerciales.

Retrouvez toutes les coordonnées de nos agences sur : www.ouestisol.fr