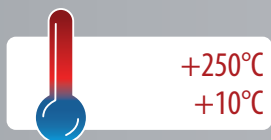


COQUILLES, DOUELLES, COUDES ET PIÈCES DE FORME **AUTOLOCK®**



1163 - CPR- 0347

PRÉSENTATION

Coquilles et coudes en laine de roche à fibres multidirectionnelles liées par une résine thermodurcissable.

Les coquilles AUTOLOCK® peuvent également être prérevêtues dans nos usines avec un revêtement :

- Aluminium renforcé, produit AUTOBRIGHT® ;
- PVC, produit AUTOPACK®.

DOMAINE D'APPLICATION

Isolation de tuyauteries chaudes destinées au chauffage et à l'industrie, aux installations d'eau chaude sanitaire ainsi qu'aux installations de vapeur.

AVANTAGES

Les fibres multidirectionnelles des coquilles AUTOLOCK® assurent une bonne résistance mécanique.



COQUILLES, DOUELLES, COUDES ET PIÈCES DE FORME **AUTOLOCK®**



+250°C
+10°C



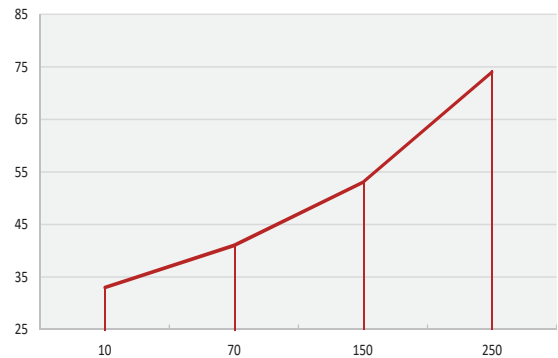
1163 - CPR - 0347

CARACTÉRISTIQUES TECHNIQUES DES COQUILLES AUTOLOCK®

Caractéristiques techniques	Normes de référence	Valeurs
Masse volumique	EN 13823	70 kg/m ³ (±10%)
Température maximum de service	EN 14303	+ 250 °C
Température minimum de service	EN 14303	+ 10 °C
Réaction au feu Euroclasse	EN 13501-1	A1

Conductivité thermique en mW/(m.K) des coquilles AUTOLOCK® selon la norme EN 12667

Température (°C)	Conductivité thermique mW/(m.K)
+10	33
+70	41
+150	53
+250	74



Épaisseurs recommandées pour réseau eau chaude à 60°C et ambiance à 10°C avec convection 1m/s selon normes NF EN 12 828+A1:2014 et ISO 12 241

Épaisseur d'isolant (mm)	Classe 2 - Tuyau Øext. (mm)	Classe 3 - Tuyau Øext. (mm)	Classe 4 - Tuyau Øext. (mm)
25	17 à 60	17 à 34	17 à 21
30	63 à 89	42 à 49	27
40	102 à 356	54 à 108	34 à 49
50		114 à 356	54 à 76
60			89 à 168
70			194 à 356

DIMENSIONS

Longueur : 1200 mm

Épaisseur : 20 à 120 mm (conforme suivant normes NF EN 12 828+A1:2014 et ISO 12 241)

Stockage à l'abri des intempéries.

*AUTOLOCK, AUTOPACK et AUTOBRIGHT sont des marques de OUEST ISOL.

Ouest
isol

Ce document est fourni à titre indicatif. Ouest Isol se réserve le droit de modifier certaines données sans information préalable. Nous déclinons toute responsabilité en cas d'utilisation ou de mise en oeuvre des matériaux non conforme aux règles prescrites dans le document présent et les règles de l'art applicables. Il est nécessaire de suivre les recommandations d'usage et de vérifier la conformité avec les exigences actuelles, spécifications et réglementations en vigueur.

Photos et dessins non contractuels
Ce document annule
et remplace les éditions précédentes.
Mise à jour :
2023/02

Pour tout renseignement supplémentaire, consultez nos agences commerciales.

Retrouvez toutes les coordonnées de nos agences sur : www.ouestisol.fr