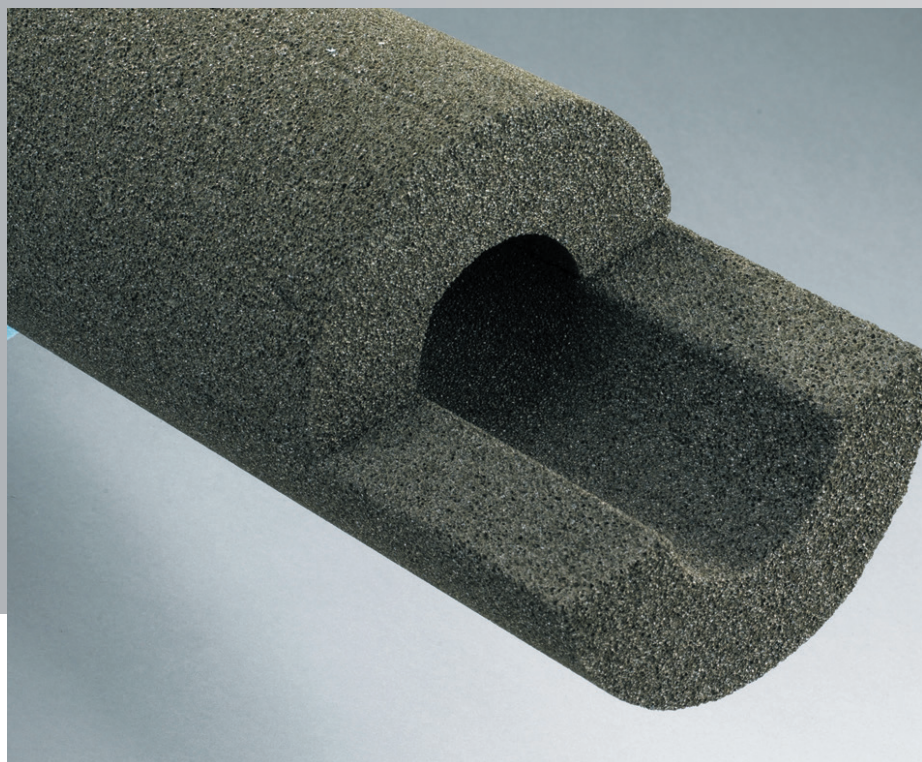
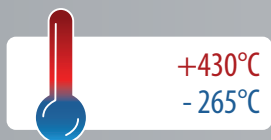


COQUILLES, DOUELLES COUDES ET PIÈCES DE FORME

FOAMGLAS®



PRÉSENTATION

Demi-coquilles, segments, coudes, supports et panneaux en verre cellulaire FOAMGLAS® ONE.

DOMAINE D'APPLICATION

En raison de sa large gamme de températures de service, le FOAMGLAS® est utilisé dans des applications très variées :

- Tuyauteries, équipements, réservoirs à basse ou haute température ;
- Installations fonctionnant en températures variables (cas particuliers, nous consulter) ;
- Tuyauteries enterrées ;
- Cuves cryogéniques.

La face interne de l'isolant devra, selon le régime d'utilisation, être préenduite d'un revêtement anti-abrasif.

AVANTAGES

Le verre cellulaire est un composé d'alumino-silicaté étanche aux liquides et aux gaz. Du fait de sa composition, le FOAMGLAS® T4+ est certifié PMUC (Produits et Matériaux Utilisables en Centrales). De plus, il est incombustible et peut être utilisé en protection de structures ou traversée de paroi coupe-feu.



COQUILLES, DOUELLES COUDES ET PIÈCES DE FORME **FOAMGLAS®**

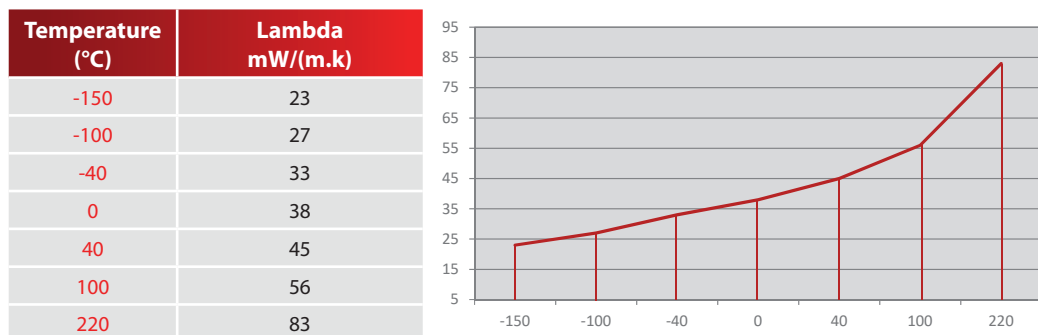


CARACTÉRISTIQUES TECHNIQUES DES COQUILLES FOAMGLAS®

Propriétés	Reference Standards	Values
Masse volumique	EN 1602	115 kg/m ³
Température maximum de service	EN 14706	+ 220 °C*
Température minimum de service	EN 14305	-150 °C*
Réaction au feu Euroclasse	EN 13501-1	- A1
Résistance à la compression	EN 826	≥ 600 kPa
Coefficient de résistance à la diffusion de vapeur d'eau	EN 12086	μ = ∞
Quantité d'ions solubles dans l'eau	EN 13468	< 2 mg / kg
Stabilité dimensionnelle 48h ; -20°C et +70°C ; 90% HR	EN 1604	≤ 0.5 (longitudinal) ≤ 1 (transversal)

* pour toute température entre + 220°C et + 430°C et entre - 150°C et - 265°C, merci de nous consulter.

Conductivité thermique en mW/(m.K) des coquilles FOAMGLAS® selon la norme EN 12667



Épaisseurs recommandées pour réseau eau froide à 7°C et ambiance à 26°C avec convection 1m/s selon normes NF ISO12 241

Épaisseur d'isolant (mm)	Classe 3 - Tuyau Øext. (mm)	Classe 4 - Tuyau Øext. (mm)
25	17 à 21	17
30	27	21
40	34 à 54	27
50	60 à 114	34 à 49
60	127 à 356	54 à 76
70		89 à 127
80		133 à 273
90		324 à 356

DIMENSIONS

Longueur : 450 mm ou 600 mm
Épaisseur : 30 à 120 mm

Stockage à l'abri des intempéries.
* FOAMGLAS est une marque déposée Pittsburg Corning.



Ce document est fourni à titre indicatif. Ouest Isol se réserve le droit de modifier certaines données sans information préalable. Nous déclinons toute responsabilité en cas d'utilisation ou de mise en oeuvre des matériaux non conforme aux règles prescrites dans le document présent et les règles de l'art applicables. Il est nécessaire de suivre les recommandations d'usage et de vérifier la conformité avec les exigences actuelles, spécifications et réglementations en vigueur.

Photos et dessins non contractuels
Ce document annule
et remplace les éditions précédentes.
Mise à jour :
2021/04

Pour tout renseignement supplémentaire, consultez nos agences commerciales.

Retrouvez toutes les coordonnées de nos agences sur : www.ouestisol.fr