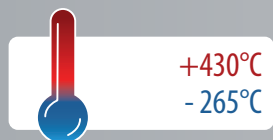
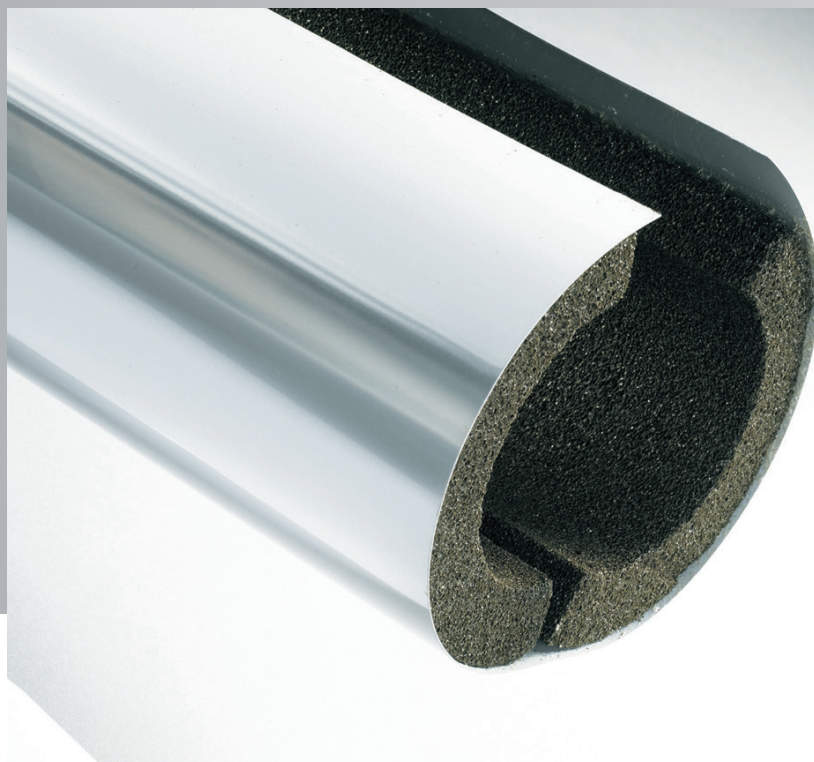


## COQUILLES ET DOUELLES

**FOAMGLAS®****+ ALUBUTYL****PRÉSENTATION**

Demi-coquilles et douelles en verre cellulaire FOAMGLAS® ONE prérevêtus en usine d'une membrane pare-vapeur ALUBUTYL.

Le verre cellulaire est un composé d'alumino-silicaté inorganique, étanche aux liquides et aux gaz. Le pare-vapeur est constitué d'un complexe Butyl - Aluminium - Polyester renforcé qui sert également de bouche-pores pour les cellules externes de l'isolant.

**DOMAINE D'APPLICATION**

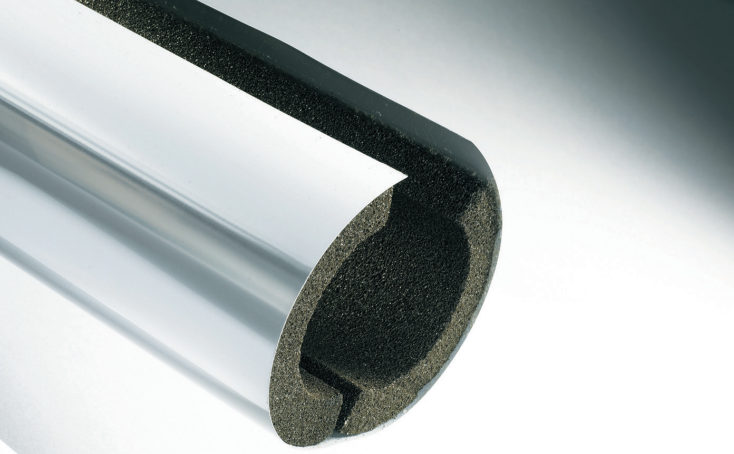
En raison de sa large gamme de température de service, le FOAMGLAS® ONE revêtu ALUBUTYL est utilisé dans des applications très variées :

- Tuyauteries chaudes et froides en intérieur
- Tuyauteries mixtes en intérieur (cas particuliers, nous consulter)
- Tuyauteries eau chaude et vapeur en caniveau

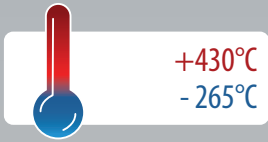
La face interne de l'isolant devra, selon le régime d'utilisation, être préenduite d'un revêtement anti-abrasif.

**AVANTAGES**

Le système FOAMGLAS® + ALUBUTYL est extrêmement résistant à la migration de vapeur d'eau, aux chocs mécaniques ainsi qu'au déchirement. Le revêtement ALUBUTYL est muni d'une languette de recouvrement autoadhésive pour faciliter la pose.



# COQUILLES ET DOUELLES FOAMGLAS® + ALUBUTYL



+430°C  
-265°C



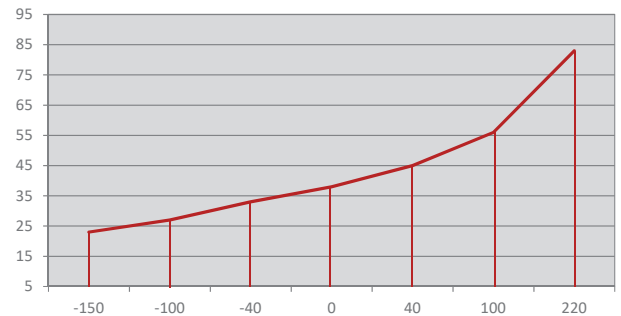
## CARACTERISTIQUES TECHNIQUES DES COQUILLES FOAMGLAS®+ ALUBUTYL

Caractéristiques techniques	Normes de référence	Valeurs
Masse volumique	EN 1602	115 kg/m <sup>3</sup>
Température maximum de service	EN 14706	+ 220 °C*
Température minimum de service	EN 14305	-150 °C*
Réaction au feu Euroclasse	EN 13501-1	NPD
Résistance à la compression	EN 826	≥ 600 kPa
Résistance à la diffusion de la vapeur d'eau	EN 12086	$\mu = \infty$
Quantité d'ions solubles dans l'eau	EN 13468	< 2 mg / kg
Stabilité dimensionnelle 48h ; -20°C et +70°C ; 90% HR	EN 1604	≤ 0.5 (longitudinal) ≤ 1 (transversal)

\* pour toute température entre + 220°C et + 430°C et entre - 265°C et - 150°C, merci de nous consulter.

### Conductivité thermique en mW/(m.K) des coquilles FOAMGLAS®+ ALUBUTYL selon la norme EN 12667

Température (°C)	Conductivité thermique mW/(m.K)
-150	23
-100	27
-40	33
0	38
40	45
100	56
220	83



### Épaisseurs recommandées pour réseau eau froide à 7°C et ambiance à 26°C avec convection 1m/s selon normes NF ISO12 241

Épaisseur d'isolant (mm)	Classe 3 - Tuyau Øext. (mm)	Classe 4 - Tuyau Øext. (mm)
25	17 à 21	17
30	27	21
40	34 à 54	27
50	60 à 114	34 à 49
60	127 à 356	54 à 76
70		89 à 127
80		133 à 324
90		356

## DIMENSIONS

Longueur : 900 mm ou 1200 mm  
Épaisseur : 30 mm à 120 mm

Stockage à l'abri des intempéries.

\* FOAMGLAS est une marque déposée Pittsburg Corning.

Pour tout renseignement supplémentaire, consultez nos agences commerciales

Retrouvez toutes les coordonnées de nos agences sur : [www.ouestisol.fr](http://www.ouestisol.fr)

**Ouest  
isol**

Ce document est fourni à titre indicatif. Ouest Isol se réserve le droit de modifier certaines données sans information préalable. Nous déclinons toute responsabilité en cas d'utilisation ou de mise en oeuvre des matériaux non conforme aux règles prescrites dans le document présent et les règles de l'art applicables. Il est nécessaire de suivre les recommandations d'usage et de vérifier la conformité avec les exigences actuelles, spécifications et réglementations en vigueur.

Photos et dessins non contractuels  
Ce document annule  
et remplace les éditions précédentes.  
Mise à jour :  
2021/04