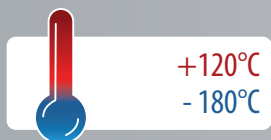
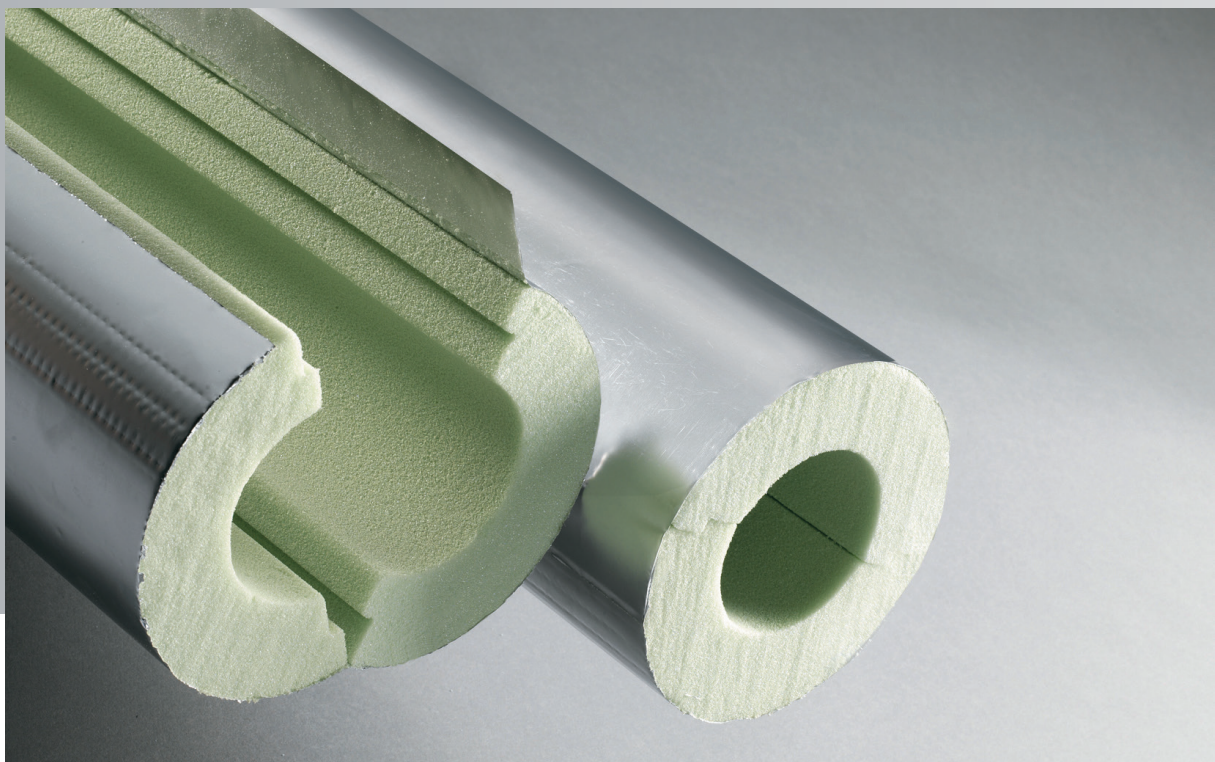


COQUILLES, DOUELLES,
COUDES ET PIÈCES DE FORME

ISOPIRFLAM® 40 + ALUBUTYL



+120°C
-180°C

CE

PRÉSENTATION

Demi-coquilles, douelles, coudes, fonds bombés, pièces de forme et panneaux en mousse rigide de polyisocyanurate de densité 40 kg/m³, à cellules fermées prérevêtus en usine d'une membrane pare-vapeur ALUBUTYL. L'agent d'expansion de l'isolant ne contient ni CFC ni HCFC. Le revêtement ALUBUTYL est constitué d'un complexe butyl-aluminium-polyester, de forte épaisseur.

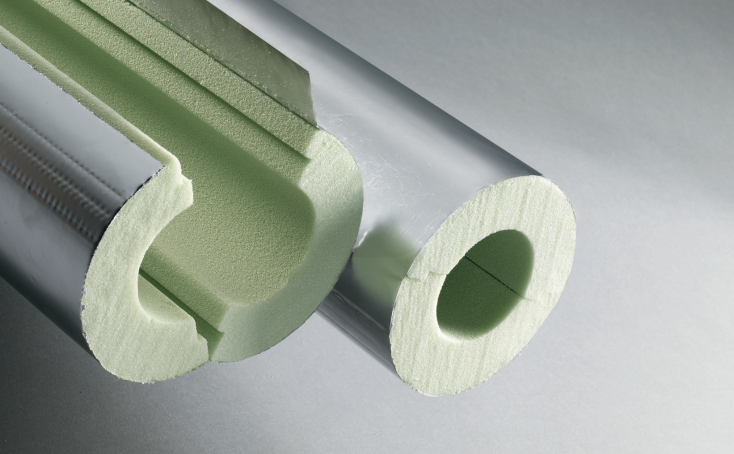
DOMAINE D'APPLICATION

En raison de sa large gamme de température de service, les solutions ISOPIRFLAM®40 + ALUBUTYL sont utilisées dans des applications très variées :

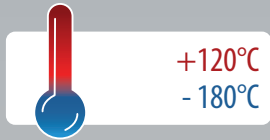
- Isolation des tuyauteries frigorifiques ;
- Isolation des installations réversibles chaud-froid (cas particuliers, nous consulter) ;
- Réseaux d'eau glacée, notamment sous tôle pour les terrasses ;
- Réseaux tracés hors gel.

AVANTAGES

Les isolants ISOPIRFLAM®40 + ALUBUTYL sont résistants à la migration de vapeur d'eau ainsi qu'au déchirement tout en ayant un aspect fini et esthétique. De plus, le pare-vapeur ALUBUTYL est muni d'une languette de recouvrement autoadhésive pour faciliter la pose.



COQUILLES, DOUELLES, COUDES ET PIÈCES DE FORME **ISOPIRFLAM® 40** + ALUBUTYL



+120°C
-180°C

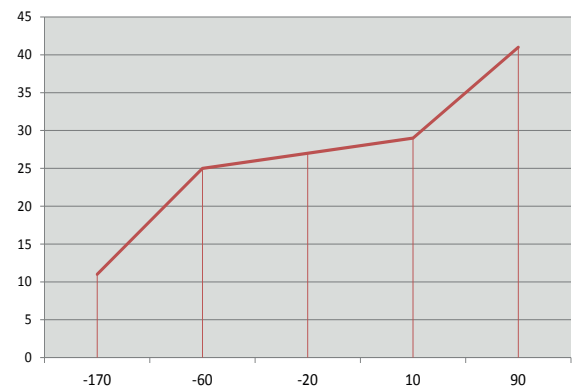


CARACTÉRISTIQUES TECHNIQUES DES COQUILLES ISOPIRFLAM® 40 + ALUBUTYL

Caractéristiques techniques	Normes de référence	Valeurs
Masse volumique	EN 1602	40 kg/m ³
Température maximum de service	EN 14706	+ 120 °C
Température minimum de service	EN 14308	-180 °C
Réaction au feu Euroclasse	EN 13501-1	NPD
Résistance à la compression	EN 826	Parallèle : >270 kPa Perpendiculaire : >160 kPa
Coefficient de transmission de vapeur d'eau	EN 12086	< 0,1 g/(m ² .24h)
Quantité d'ions solubles dans l'eau	EN 13468	Cl ⁻ ≤ 20 mg/kg
pH	EN 13468	pH 6-7
Stabilité dimensionnelle 48h ; -20°C et +70°C ; 90% HR	EN 1604	≤ 2

Conductivité thermique en mW/(m.K) des coquilles ISOPIRFLAM® 40 + ALUBUTYL selon la norme EN 12667

Température (°C)	Conductivité thermique mW/(m.K)
-170	11
-60	25
-20	27
+10	29
+90	41



Épaisseurs recommandées pour réseau eau froide à 7°C et ambiance à 26°C avec convection 1m/s selon normes NF ISO12 241

Épaisseur d'isolant (mm)	Classe 3 - Tuyau Øext. (mm)	Classe 4 - Tuyau Øext. (mm)
25	17 à 54	17 à 34
30	60 à 76	42
40	89 à 244	49 à 76
50	268 à 356	89 à 168
60		194 à 356

DIMENSIONS

Longueur : 1200 mm
Épaisseur : 30 à 120 mm

Stockage à l'abri des intempéries.

* ISOPIRFLAM est une marque déposée OUEST ISOL.

Ouest
isol

Ce document est fourni à titre indicatif. Ouest Isol se réserve le droit de modifier certaines données sans information préalable. Nous déclinons toute responsabilité en cas d'utilisation ou de mise en oeuvre des matériaux non conforme aux règles prescrites dans le document présent et les règles de l'art applicables. Il est nécessaire de suivre les recommandations d'usage et de vérifier la conformité avec les exigences actuelles, spécifications et réglementations en vigueur.

Photos et dessins non contractuels
Ce document annule
et remplace les éditions précédentes.
Mise à jour :
2021/04

Pour tout renseignement supplémentaire, consultez nos agences commerciales.

Retrouvez toutes les coordonnées de nos agences sur : www.ouestisol.fr