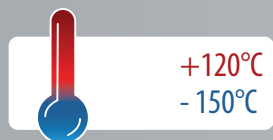
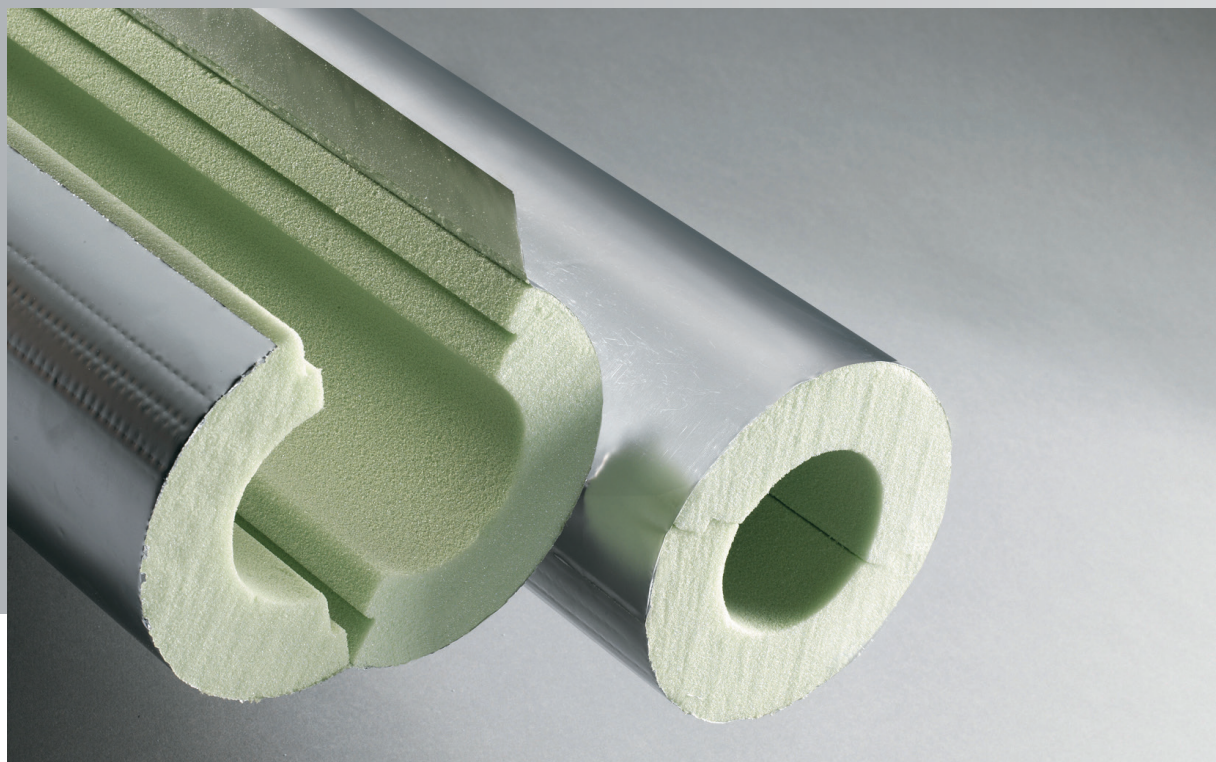


COQUILLES, DOUELLES,  
COUDES ET PIÈCES DE FORME

# ISOPIRFLAM®33 + PARVAPLEX®



+120°C  
-150°C



## PRÉSENTATION

Demi-coquilles, douelles, coudes, fonds bombés, pièces de forme et panneaux en mousse rigide de polyisocyanurate à cellules fermées prérevêtus en usine d'une membrane pare-vapeur PARVAPLEX®. L'agent d'expansion de l'isolant ne contient ni CFC ni HCFC. Le potentiel de destruction de la couche d'ozone est nul (ODP=0). Le revêtement PARVAPLEX® est constitué d'un complexe aluminium-polyester présentant une bonne résistance au déchirement.

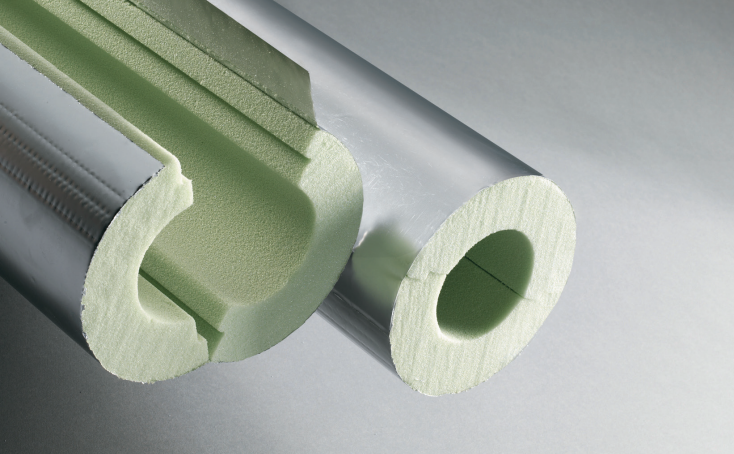
## DOMAINE D'APPLICATION

En raison de sa large gamme de température de service, les solutions ISOPIRFLAM®33 + PARVAPLEX® sont utilisées dans des applications très variées :

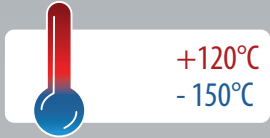
- Isolation des tuyauteries frigorifiques ;
- Isolation des installations réversibles chaud-froid (cas particuliers, nous consulter) ;
- Réseaux d'eau glacée, notamment sous tôle pour les terrasses ;
- Réseaux tracés hors gel.

## AVANTAGES

Les isolants ISOPIRFLAM®33 + PARVAPLEX® sont résistants à la migration de vapeur d'eau tout en ayant un aspect fini et esthétique. Le revêtement PARVAPLEX® est muni d'une languette de recouvrement autoadhésive pour faciliter la pose.



# COQUILLES, DOUELLES, COUDES ET PIÈCES DE FORME **ISOPIRFLAM®33** + PARVAPLEX®

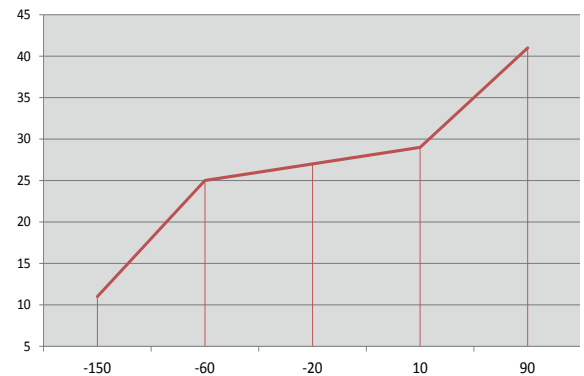


## CARACTÉRISTIQUES TECHNIQUES DES COQUILLES ISOPIRFLAM®33 + PARVAPLEX®

Caractéristiques techniques	Normes de référence	Valeurs
Masse volumique	EN 1602	35 kg/m <sup>3</sup>
Température maximum de service	EN 14706	+ 120 °C
Température minimum de service	EN 14308	- 150 °C
Réaction au feu Euroclasse	EN 13501-1	NPD
Résistance à la compression	EN 826	Parallèle : >180 kPa Perpendiculaire : >100 kPa
Coefficient de transmission de vapeur d'eau	EN 12086	< 0,1 g/(m <sup>2</sup> .24h)
Quantité d'ions solubles dans l'eau	EN 13468	Cl <sup>-</sup> ≤ 60 mg/kg
pH	EN 13468	pH 6-7
Stabilité dimensionnelle 48h ; -20°C et +70°C ; 90% HR	EN 1604	≤ 2

### Conductivité thermique en mW/(m.K) des coquilles ISOPIRFLAM®33 + PARVAPLEX® selon la norme EN 12667

Température (°C)	Conductivité thermique mW/(m.K)
-150	11
-60	25
-20	27
+10	29
+90	41



### Épaisseurs recommandées pour réseau eau froide à 7°C et ambiance à 26°C avec convection 1m/s selon normes NF ISO12 241

Épaisseur d'isolant (mm)	Classe 3 - Tuyau Øext. (mm)	Classe 4 - Tuyau Øext. (mm)
20	17 à 34	17 à 21
25	42 à 60	27 à 34
30	63 à 89	42 à 49
35	102 à 140	54 à 63
40	159 à 273	70 à 89
50	324 à 356	102 à 194
60		219 à 356

## DIMENSIONS

Longueur : 1200 mm  
Épaisseur : 20 à 120 mm

Stockage à l'abri des intempéries.

\* ISOPIRFLAM et PARVAPLEX sont des marques de OUEST ISOL.

**Ouest  
isol**

Ce document est fourni à titre indicatif. Ouest Isol se réserve le droit de modifier certaines données sans information préalable. Nous déclinons toute responsabilité en cas d'utilisation ou de mise en oeuvre des matériaux non conforme aux règles prescrites dans le document présent et les règles de l'art applicables. Il est nécessaire de suivre les recommandations d'usage et de vérifier la conformité avec les exigences actuelles, spécifications et réglementations en vigueur.

Photos et dessins non contractuels  
Ce document annule  
et remplace les éditions précédentes.  
Mise à jour :  
2021/04

Pour tout renseignement supplémentaire, consultez nos agences commerciales.

Retrouvez toutes les coordonnées de nos agences sur : [www.ouestisol.fr](http://www.ouestisol.fr)