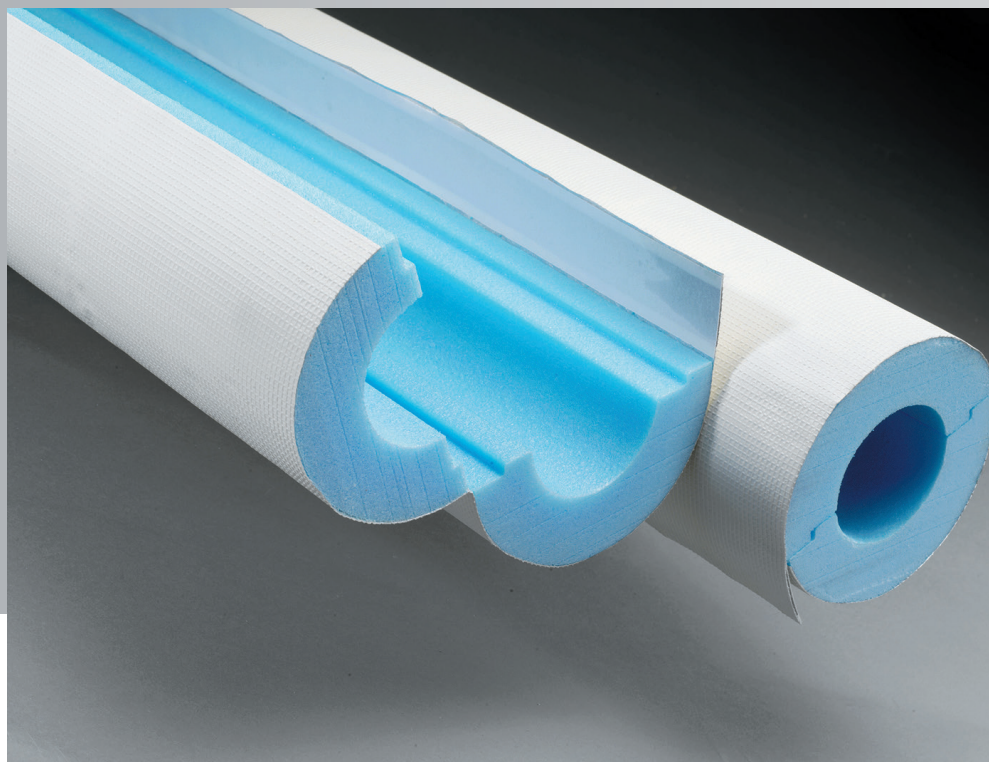
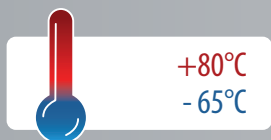


COQUILLES ET DOUELLES

STYROCLIM®



PRÉSENTATION

Demi-coquilles et douelles en mousse de polystyrène extrudé à cellules fermées, prérevêtues en usine d'une membrane pare-vapeur ARMACAL® blanc. Celle-ci est constituée d'un complexe armé aluminium-grille de verre et d'un enduit à base de copolymères acryliques. Le revêtement résiste aux environnements corrosifs et dispose d'une languette de recouvrement autoadhésive.

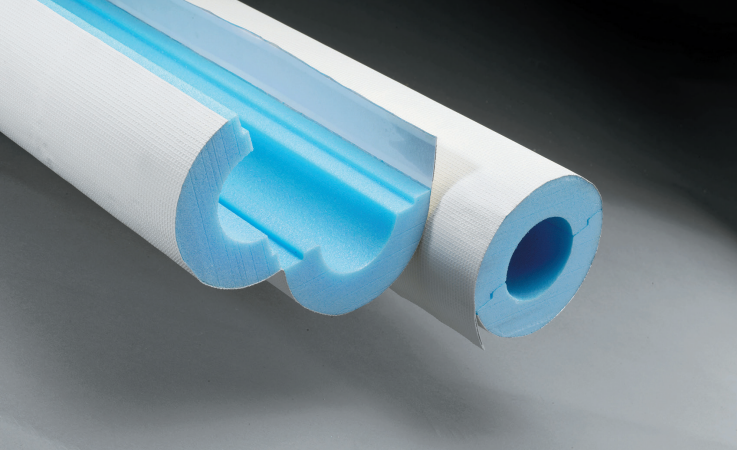
Agent gonflant de type HFO (sans CFC, sans HCFC) : ODP = 0 (Potentiel de destruction de la couche d'ozone).

DOMAINE D'APPLICATION

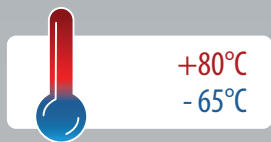
Isolation des appareils et des tuyauteries d'eau glacée ou de fluides à température négative jusqu'à -65°C.

AVANTAGES

L'isolant STYROCLIM® (sans odeur, sans fibre et sans poussière fine) présente une résistance mécanique élevée. De plus, il n'a pas de valeur nutritive pour la croissance des champignons et des bactéries et résiste aux intempéries ainsi qu'aux UV.



COQUILLES ET DOUELLES STYROCLIM®



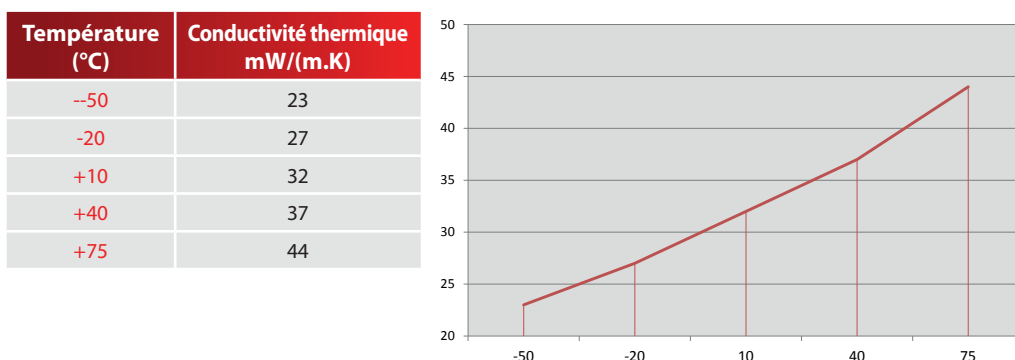
+80°C
-65°C



CARACTÉRISTIQUES TECHNIQUES DES COQUILLES STYROCLIM®

Caractéristiques techniques	Normes de référence	Valeurs
Masse volumique	EN 1602	33 kg/m ³
Température maximum de service	EN 14706	+ 80 °C
Température minimum de service	EN 14307	- 65°C
Réaction au feu Euroclasse	EN 13501-1	NPD
Résistance à la compression	EN 826	200 kPa
Coefficient de transmission de vapeur d'eau	EN 12086	< 0.1 g/(m ² .24h)
Quantité d'ions solubles dans l'eau	EN 13468	ions chlorure : 7 mg/kg ions fluorure : 5 mg/kg ions silicate et sodium : 17 mg/kg
pH	EN 13468	pH 6

Conductivité thermique en mW/(m.K) des coquilles STYROCLIM® selon la norme EN 12667



Épaisseurs recommandées pour réseau eau froide à 7°C et ambiance à 26°C avec convection 1m/s selon normes NF ISO12 241

Épaisseur d'isolant (mm)	Classe 3 - Tuyau Øext. (mm)	Classe 4 - Tuyau Øext. (mm)
25	17 à 42	17 à 27
30	49 à 60	34
40	63 à 133	42 à 60
50	140 à 356	63 à 114
60		Sur consultation
70		Sur consultation



Ce document est fourni à titre indicatif. Ouest Isol se réserve le droit de modifier certaines données sans information préalable. Nous déclinons toute responsabilité en cas d'utilisation ou de mise en oeuvre des matériaux non conforme aux règles prescrites dans le document présent et les règles de l'art applicables. Il est nécessaire de suivre les recommandations d'usage et de vérifier la conformité avec les exigences actuelles, spécifications et réglementations en vigueur.

Photos et dessins non contractuels
Ce document annule
et remplace les éditions précédentes.
Mise à jour :
2021/04

DIMENSIONS

Longueur : 1200 mm
Épaisseur : 25 à 120 mm

Stockage à l'abri des intempéries.

* STYROCLIM et ARMACAL sont des marques déposées OUEST ISOL.
ARMACAL est un brevet déposé OUEST ISOL.

Pour tout renseignement supplémentaire, consultez nos agences commerciales.

Retrouvez toutes les coordonnées de nos agences sur : www.ouestisol.fr