



KAMOUFLAGE

DÉSENFUMAGE

KAMOUFLAGE

- Volet à portillon esthétique à 1 vantail (1V) ou 2 vantaux (2V) ne nécessitant pas l'ajout de grille d'habillage
- Résistance au feu jusqu'à 120'

Utilisation

- Utilisé en désenfumage naturel ou mécanique des locaux et des circulations
- Dispositifs Actionnés de Sécurité (DAS) télécommandés utilisés pour l'introduction d'air neuf (position basse) ou l'extraction des fumées (position haute)
- Installation intérieure uniquement
- Lors d'une installation en conduit collectif, il doit être obligatoirement équipé d'une bobine à émission (VD), 24V ou 48V
- Lors d'une installation en conduit unitaire, il doit être obligatoirement équipé d'une bobine à émission (VD) ou à rupture (VM), 24V ou 48V
- Les contacts début et fin de course sont inclus
- La décoration est personnalisable sur le chantier (peinture ou papier peint, autres sur consultation)

Type de support	Description du support	Installation	Classement au feu	Gamme	
Conduit	PROMATECT L500 (e = 30 mm) GEOFLAM (e = 30 mm) GLASROC F/V500 (e = 35 mm) TECNIVER (e = 35 mm) EXTHAMAT (e = 25 mm) DESENFIRE HD (e = 25 mm) GEOTEC (e = 30 mm) Béton (e ≥ 70 mm) Maçonnerie, blocs de béton (e ≥ 100 mm)	 Distances minimales autorisées	0/180°	EI 60 (V _{ed} i↔o)S 1500 AA multi	KAMOUFLAGE 1V 60 KAMOUFLAGE 2V 60
	PROMATECT L500 (e = 40 mm) GEOFLAM (e = 35 mm) TECNIVER (e = 45 mm) EXTHAMAT (e = 30 mm) DESENFIRE THD (e = 25 mm) Béton (e ≥ 70 mm) Maçonnerie, blocs de béton (e ≥ 100 mm)	 Distances minimales autorisées	0/180°	EI 90 (V _{ed} i↔o)S 1500 AA multi	KAMOUFLAGE 1V 120 KAMOUFLAGE 2V 120
	PROMATECT L500 (e = 50 mm) GEOFLAM (e = 45 mm) GEOFLAM LIGHT (e = 35 mm) GLASROC F/V500 (e = 50 mm) TECNIVER (e = 50 mm) EXTHAMAT (e = 35 mm) DESENFIRE THD (e = 45 mm) DESENFIRE HD (e = 35 mm) DESENFIRE STR (e = 25 mm) GEOTEC (e = 45 mm) Maçonnerie, blocs de béton, béton (e ≥ 100 mm)	 Distances minimales autorisées	0/180°	EI 120 (V _{ed} i↔o)S 1500 AA multi	KAMOUFLAGE 1V 120 KAMOUFLAGE 2V 120

E = Étanchéité - I = Isolation thermique - S = Étanchéité aux fumées - V_{ed} = Montage vertical dans le conduit
i↔o = Côté feu indifférent - AA = Activation automatique - multi = multi-compartiments

1 / 26 FR-FR KAMOUFLAGE - 2024/01/16 O



Ouest Isol & Ventil se réserve le droit de modifier certaines données sans information préalable. Photos et schémas non contractuels.
Nous déclinons toute responsabilité en cas d'utilisation ou de mise en œuvre de matériaux non conforme aux règles prescrites dans le document présent et les règles de l'art applicables. Il est nécessaire de suivre les recommandations d'usage et de vérifier la conformité avec les exigences actuelles, spécifications et réglementations en vigueur.

www.ouestisolventil.fr

Hauteur	Largeur																
	300	350	400	450	500	550	600	650	700	750	800	850	900	950	1000	1050	1100
385																	
415																	
445																	
475																	
505																	
535																	
565																	
595																	
625																	
655																	
685																	
715																	
745																	
775																	
805																	
835																	
865																	
895																	
925																	
955																	
985																	
1015																	
1045																	
1075																	
1105																	

KAMOUFLAGE 1V
KAMOUFLAGE 1V ou 2V
KAMOUFLAGE 2V

Variantes

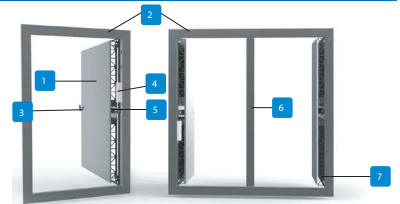
- Volet à portillon à 1 vantail motorisé **KAMOUFLAGE-M**

Accessoires

- Pré-cadre à sceller **EASY KAP** (livré séparément)
- Pré-cadre à sceller avec grille anti-chute **EASY KGC** (livré séparément)

Composition

- 1 – 1 vantail (1V) / 2 vantaux (2V)
- 2 – Cadre en aluminium
- 3 – Serrure + clé
- 4 – Compartiment de raccordement
- 5 – Anti-retour autobloquant à 90°
- 6 – Renfort central
- 7 – Marquage du produit



Finition

- Finition standard (cadre en aluminium anodisé et placo à décorer)
- Finition PRIMER (cadre en aluminium avec apprêt et placo à décorer)
- Finition ATOUT ALU (cadre en aluminium anodisé et placo recouvert d'une tôle en aluminium anodisé)
- Finition ATOUT BLANC (cadre en aluminium RAL 9010 et placo recouvert d'une tôle en aluminium RAL 9010)

Options

- Contacts de position, début et fin de course unipolaire (FDCU)
 - Tension d'utilisation : DC 5V ... AC 250V
 - Intensité d'utilisation : 1 mA ... 6A
 - Degré de protection : IP42
- Contacts de position, début et fin de course bipolaire (FDCB)
 - Tension d'utilisation : DC 5V ... AC 250V
 - Intensité d'utilisation : 1 mA ... 6A
 - Degré de protection : IP42
- Bobine à émission (VD)
 - Tension nominale : DC 24V ou DC 48V
 - Puissance maximale : 3,5 W
- Bobine à rupture (VM)
 - Tension nominale : DC 24V ou DC 48V
 - Puissance maximale : 1,5 W

Marquage CE

- Classification selon EN 12101-8
- Certificat N° 1812-CPR-1043
- Tests au feu suivant EN 1366-10 sous une pression de 1500 Pa (à température ambiante) et de 500 Pa (pour l'essai feu)

Marquage NF

- Classification selon NF-S 61-937-10
- Certificat N° 18/23 (1V)
- Certificat N° 18/24 (2V)

Rapport de classement au feu

- Rapport de classement au feu N° 14-A-178

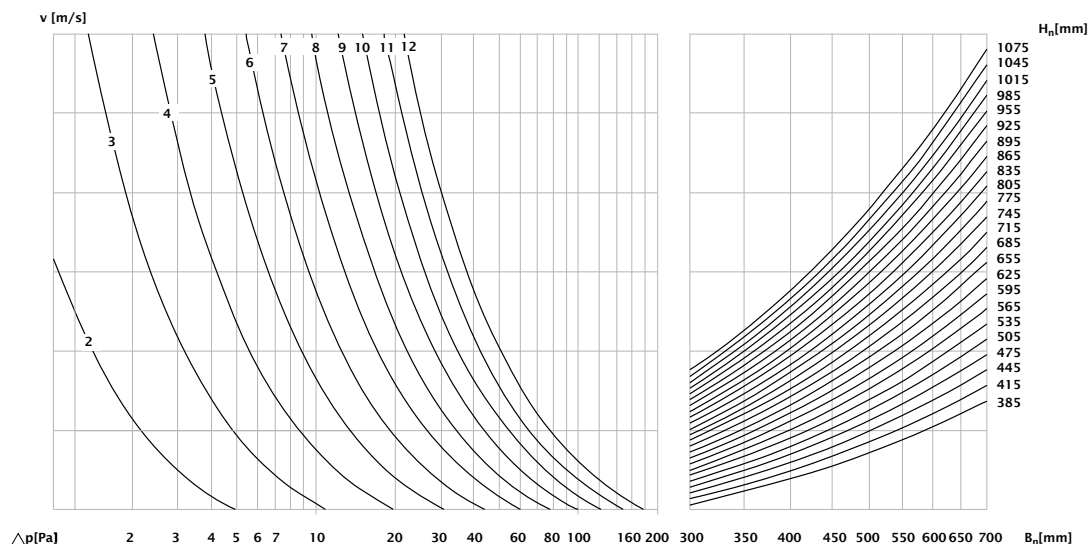


Caractéristiques dimensionnelles

KAMOUFLAGE 1V : Section nette de passage (dm ²)									
H/L (mm)	300	350	400	450	500	550	600	650	700
385	9,8	11,6	13,4	15,2	17,0	18,8	20,6	22,4	24,2
415	10,7	12,6	14,5	16,5	18,4	20,4	22,3	24,3	26,2
445	11,5	13,6	15,7	17,8	19,9	22,0	24,1	26,1	28,2
475	12,3	14,5	16,8	19,0	21,3	23,5	25,8	28,0	30,3
505	13,1	15,5	17,9	20,3	22,7	25,1	27,5	29,9	32,3
535	13,9	16,5	19,0	21,6	24,1	26,7	29,2	31,8	34,3
565	14,8	17,5	20,2	22,9	25,5	28,2	30,9	33,6	36,3
595	15,6	18,4	21,3	24,1	27,0	29,8	32,7	35,5	38,4
625	16,4	19,4	22,4	25,4	28,4	31,4	34,4	37,4	40,4
655	17,2	20,4	23,5	26,7	29,8	33,0	36,1	39,2	42,4
685	18,1	21,4	24,6	27,9	31,2	34,5	37,8	41,1	44,4
715	18,9	22,3	25,8	29,2	32,7	36,1	39,5	43,0	46,4
745	19,7	23,3	26,9	30,5	34,1	37,7	41,3	44,9	48,5
775	20,5	24,3	28,0	31,8	35,5	39,2	43,0	46,7	50,5
805	21,3	25,2	29,1	33,0	36,9	40,8	44,7	48,6	52,5
835	22,2	26,2	30,3	34,3	38,3	42,4	46,4	50,5	54,5
865	23,0	27,2	31,4	35,6	39,8	44,0	48,2	52,4	56,5
895	23,8	28,2	32,5	36,8	41,2	45,5	49,9	54,2	58,6
925	24,6	29,1	33,6	38,1	42,6	47,1	51,6	56,1	60,6
955	25,5	30,1	34,7	39,4	44,0	48,7	53,3	58,0	62,6
985	26,3	31,1	35,9	40,7	45,5	50,3	55,0	59,8	64,6
1015	27,1	32,0	37,0	41,9	46,9	51,8	56,8	61,7	66,7
1045	27,9	33,0	38,1	43,2	48,3	53,4	58,5	63,6	68,7
1075	28,7	34,0	39,2	44,5	49,7	55,0	60,2	65,5	70,7

KAMOUFLAGE 1V : Poids (kg)									
H/L (mm)	300	350	400	450	500	550	600	650	700
385	7,1	7,3	7,6	7,8	8,3	8,9	9,7	10,4	11,2
415	7,4	7,9	8,5	9,0	9,5	10,0	10,5	11,1	11,6
445	6,8	7,5	8,1	8,8	9,4	10,1	10,7	11,4	12,0
475	7,1	7,7	8,4	9,1	9,8	10,4	11,1	11,8	12,4
505	7,3	8,0	8,7	9,4	10,1	10,8	11,5	12,2	12,9
535	7,8	8,6	9,4	10,2	11,0	11,8	12,6	13,4	14,1
565	8,1	8,9	9,7	10,5	11,3	12,1	12,9	13,7	14,5
595	8,5	9,3	10,1	10,9	11,7	12,5	13,3	14,1	14,9
625	9,1	9,8	10,5	11,2	11,8	12,8	13,7	14,5	15,3
655	9,3	10,0	10,7	11,5	12,1	13,2	14,0	14,9	15,7
685	9,5	10,3	11,0	11,7	12,4	13,5	14,4	15,3	16,1
715	9,3	10,2	11,1	12,0	12,7	13,8	14,7	15,7	17,6
745	9,5	10,4	11,4	12,3	12,9	14,1	15,1	16,0	18,0
775	9,7	10,7	11,6	12,6	13,2	14,5	15,4	16,4	18,4
805	9,9	10,9	11,9	12,9	13,5	14,8	15,8	16,8	18,8
835	10,1	11,1	12,1	13,2	13,8	15,1	16,2	17,2	19,2
865	10,4	11,4	12,4	13,4	14,1	15,5	16,5	17,6	19,6
895	12,3	13,2	14,0	14,9	15,5	15,8	16,9	18,0	20,0
925	12,6	13,5	14,4	15,3	15,9	16,1	17,2	18,3	21,6
955	12,9	13,8	14,7	15,6	16,3	16,4	17,6	18,7	22,0
985	13,2	14,2	15,1	16,0	16,7	16,8	17,9	19,1	22,4
1015	13,6	14,5	15,4	16,4	17,0	17,1	18,3	19,5	22,8
1045	13,9	14,9	15,8	16,8	17,4	17,4	18,6	19,9	23,3
1075	14,3	15,2	16,2	17,1	17,8	20,0	24,3	28,7	33,0

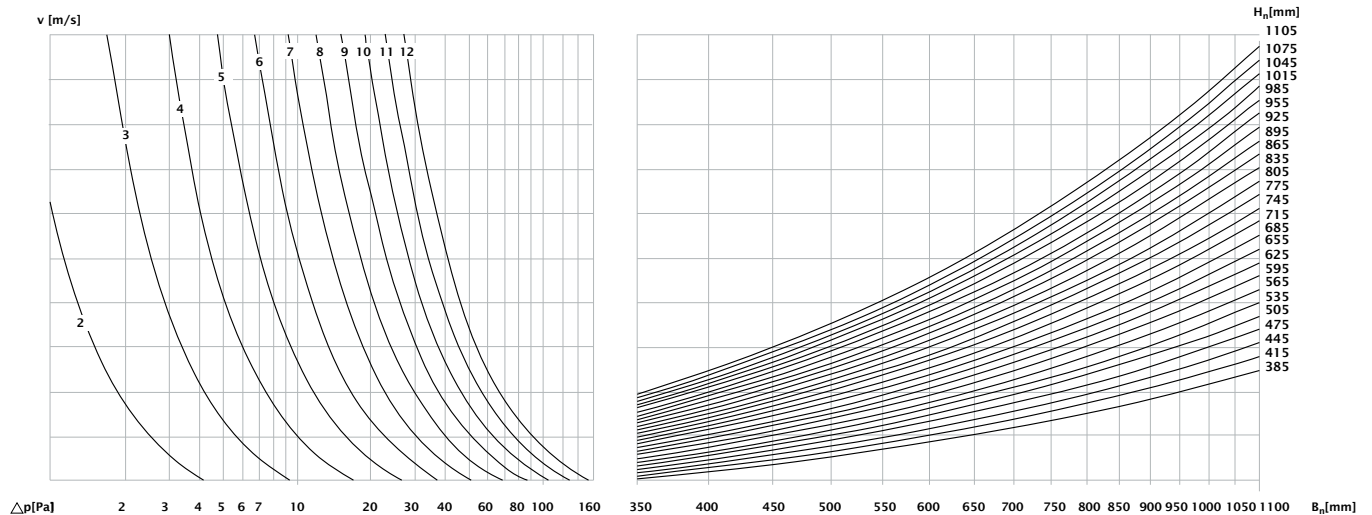
• Graphique de sélection : KAMOUFLAGE 1V



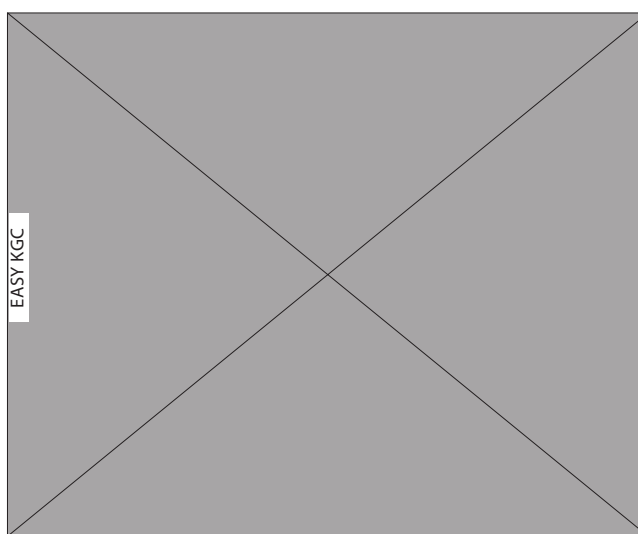


KAMOUFLAGE 2V : Section nette de passage (dm ²)																
H/L (mm)	350	400	450	500	550	600	650	700	750	800	850	900	950	1000	1050	1100
385	9,6	11,4	13,2	15,0	16,8	18,6	20,4	22,2	24,0	25,8	27,6	29,4	31,2	32,9	34,7	36,5
415	10,4	12,4	14,3	16,3	18,2	20,1	22,1	24,0	26,0	27,9	29,9	31,8	33,8	35,7	37,6	39,6
445	11,2	13,3	15,4	17,5	19,6	21,7	23,8	25,9	28,0	30,1	32,2	34,3	36,4	38,5	40,6	42,6
475	12,0	14,3	16,5	18,8	21,0	23,2	25,5	27,7	30,0	32,2	34,5	36,7	39,0	41,2	43,5	45,7
505	12,8	15,2	17,6	20,0	22,4	24,8	27,2	29,6	32,0	34,4	36,8	39,2	41,6	44,0	46,4	48,8
535	13,6	16,2	18,7	21,3	23,8	26,4	28,9	31,4	34,0	36,5	39,1	41,6	44,2	46,7	49,3	51,8
565	14,4	17,1	19,8	22,5	25,2	27,9	30,6	33,3	36,0	38,7	41,4	44,1	46,8	49,5	52,2	54,9
595	15,2	18,1	20,9	23,8	26,6	29,5	32,3	35,2	38,0	40,8	43,7	46,5	49,4	52,2	55,1	57,9
625	16,0	19,0	22,0	25,0	28,0	31,0	34,0	37,0	40,0	43,0	46,0	49,0	52,0	55,0	58,0	61,0
655	16,8	20,0	23,1	26,3	29,4	32,6	35,7	38,9	42,0	45,1	48,3	51,4	54,6	57,7	60,9	64,0
685	17,6	20,9	24,2	27,5	30,8	34,1	37,4	40,7	44,0	47,3	50,6	53,9	57,2	60,5	63,8	67,1
715	18,5	21,9	25,3	28,8	32,2	35,7	39,1	42,6	46,0	49,5	52,9	56,3	59,8	63,2	66,7	70,1
745	19,3	22,8	26,4	30,0	33,6	37,2	40,8	44,4	48,0	51,6	55,2	58,8	62,4	66,0	69,6	73,2
775	20,1	23,8	27,5	31,3	35,0	38,8	42,5	46,3	50,0	53,8	57,5	61,3	65,0	68,7	72,5	76,2
805	20,9	24,8	28,7	32,5	36,4	40,3	44,2	48,1	52,0	55,9	59,8	63,7	67,6	71,5	75,4	79,3
835	21,7	25,7	29,8	33,8	37,8	41,9	45,9	50,0	54,0	58,1	62,1	66,2	70,2	74,3	78,3	82,3
865	22,5	26,7	30,9	35,1	39,2	43,4	47,6	51,8	56,0	60,2	64,4	68,6	72,8	77,0	81,2	85,4
895	23,3	27,6	32,0	36,3	40,7	45,0	49,3	53,7	58,0	62,4	66,7	71,1	75,4	79,8	84,1	88,4
925	24,1	28,6	33,1	37,6	42,1	46,6	51,0	55,5	60,0	64,5	69,0	73,5	78,0	82,5	87,0	91,5
955	24,9	29,5	34,2	38,8	43,5	48,1	52,7	57,4	62,0	66,7	71,3	76,0	80,6	85,3	89,9	94,6
985	25,7	30,5	35,3	40,1	44,9	49,7	54,5	59,2	64,0	68,8	73,6	78,4	83,2	88,0	92,8	97,6
1015	26,5	31,4	36,4	41,3	46,3	51,2	56,2	61,1	66,0	71,0	75,9	80,9	85,8	90,8	95,7	100,7
1045	27,3	32,4	37,5	42,6	47,7	52,8	57,9	63,0	68,0	73,1	78,2	83,3	88,4	93,5	98,6	103,7
1075	28,1	33,3	38,6	43,8	49,1	54,3	59,6	64,8	70,1	75,3	80,5	85,8	91,0	96,3	101,5	106,8
1105	28,9	34,3	39,7	45,1	50,5	55,9	61,3	66,7	72,1	77,5	82,8	88,2	93,6	99,0	104,4	109,8

• Graphique de sélection : KAMOUFLAGE 2V



KAMOUFLAGE 2V : Poids (kg)																
H/L (mm)	350	400	450	500	550	600	650	700	750	800	850	900	950	1000	1050	1100
385	9,6	11,4	13,2	15,0	16,8	18,6	20,4	22,2	24,0	25,8	27,6	29,4	31,2	32,9	34,7	36,5
415	10,4	12,4	14,3	16,3	18,2	20,1	22,1	24,0	26,0	27,9	29,9	31,8	33,8	35,7	37,6	39,6
445	11,2	13,3	15,4	17,5	19,6	21,7	23,8	25,9	28,0	30,1	32,2	34,3	36,4	38,5	40,6	42,6
475	12,0	14,3	16,5	18,8	21,0	23,2	25,5	27,7	30,0	32,2	34,5	36,7	39,0	41,2	43,5	45,7
505	12,8	15,2	17,6	20,0	22,4	24,8	27,2	29,6	32,0	34,4	36,8	39,2	41,6	44,0	46,4	48,8
535	13,6	16,2	18,7	21,3	23,8	26,4	28,9	31,4	34,0	36,5	39,1	41,6	44,2	46,7	49,3	51,8
565	14,4	17,1	19,8	22,5	25,2	27,9	30,6	33,3	36,0	38,7	41,4	44,1	46,8	49,5	52,2	54,9
595	15,2	18,1	20,9	23,8	26,6	29,5	32,3	35,2	38,0	40,8	43,7	46,5	49,4	52,2	55,1	57,9
625	16,0	19,0	22,0	25,0	28,0	31,0	34,0	37,0	40,0	43,0	46,0	49,0	52,0	55,0	58,0	61,0
655	16,8	20,0	23,1	26,3	29,4	32,6	35,7	38,9	42,0	45,1	48,3	51,4	54,6	57,7	60,9	64,0
685	17,6	20,9	24,2	27,5	30,8	34,1	37,4	40,7	44,0	47,3	50,6	53,9	57,2	60,5	63,8	67,1
715	18,5	21,9	25,3	28,8	32,2	35,7	39,1	42,6	46,0	49,5	52,9	56,3	59,8	63,2	66,7	70,1
745	19,3	22,8	26,4	30,0	33,6	37,2	40,8	44,4	48,0	51,6	55,2	58,8	62,4	66,0	69,6	73,2
775	20,1	23,8	27,5	31,3	35,0	38,8	42,5	46,3	50,0	53,8	57,5	61,3	65,0	68,7	72,5	76,2
805	20,9	24,8	28,7	32,5	36,4	40,3	44,2	48,1	52,0	55,9	59,8	63,7	67,6	71,5	75,4	79,3
835	21,7	25,7	29,8	33,8	37,8	41,9	45,9	50,0	54,0	58,1	62,1	66,2	70,2	74,3	78,3	82,3
865	22,5	26,7	30,9	35,1	39,2	43,4	47,6	51,8	56,0	60,2	64,4	68,6	72,8	77,0	81,2	85,4
895	23,3	27,6	32,0	36,3	40,7	45,0	49,3	53,7	58,0	62,4	66,7	71,1	75,4	79,8	84,1	88,4
925	24,1	28,6	33,1	37,6	42,1	46,6	51,0	55,5	60,0	64,5	69,0	73,5	78,0	82,5	87,0	91,5
955	24,9	29,5	34,2	38,8	43,5	48,1	52,7	57,4	62,0	66,7	71,3	76,0	80,6	85,3	89,9	94,6
985	25,7	30,5	35,3	40,1	44,9	49,7	54,5	59,2	64,0	68,8	73,6	78,4	83,2	88,0	92,8	97,6
1015	26,5	31,4	36,4	41,3	46,3	51,2	56,2	61,1	66,0	71,0	75,9	80,9	85,8	90,8	95,7	100,7
1045	27,3	32,4	37,5	42,6	47,7	52,8	57,9	63,0	68,0	73,1	78,2	83,3	88,4	93,5	98,6	103,7
1075	28,1	33,3	38,6	43,8	49,1	54,3	59,6	64,8	70,1	75,3	80,5	85,8	91,0	96,3	101,5	106,8
1105	28,9	34,3	39,7	45,1	50,5	55,9	61,3	66,7	72,1	77,5	82,8	88,2	93,6	99,0	104,4	109,8



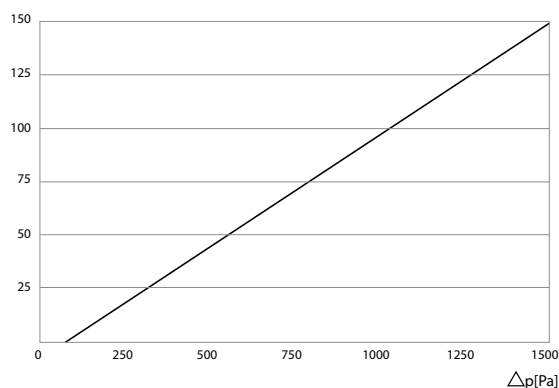
Matériau réfractaire
 Matériau de scellement si pré-cadre
 Pré-cadre EASY KAP (option)
 Grille anti-chute EASY KGC (option)
 5 - Béton

$(Ln + 10) \times (Hn + 10)$ = Réserve sans pré-cadre de scellement
 $(Ln + 20) \times (Hn + 20)$ = Réserve avec pré-cadre de scellement
 KAMOUFLAGE (Volet de désenfumage)
 - (1V) $(Ln + 52)$ = Profondeur du volet de désenfumage ouvert (1 vantail)
 - (2V) $(Ln/2 + 66)$ = Profondeur du volet de désenfumage ouvert (2 vantaux)

EASY KGC (Pré cadre à sceller avec grille anti-chute)
 - (1V) $(Ln + 62)$ = Profondeur de la grille ouverte (1 vantail)
 - (2V) $(Ln/2 + 72)$ = Profondeur de la grille ouverte (2 vantaux)
 $(Ln + 54) \times (Hn + 54)$ = Cotes hors tout du volet de désenfumage

Caractéristiques techniques

- Fuites en m³/hm²



- Coefficient de perte de charge

$$\Delta p = v^2 \times 0,6 \times \zeta$$

Δp = perte de charge statique [Pa]
 ζ = coefficient perte de charge zeta [-]
 v = vitesse d'air [m/s]

KAMOUFLAGE 1V : ζ									
H / L (mm)	300	350	400	450	500	550	600	650	700
385	2,20	1,85	1,61	1,43	1,29	1,17	1,08	1,00	0,93
415	2,03	1,71	1,49	1,32	1,19	1,09	1,00	0,93	0,86
445	1,89	1,60	1,39	1,23	1,11	1,01	0,93	0,86	0,81
475	1,77	1,50	1,30	1,15	1,04	0,95	0,87	0,81	0,76
505	1,67	1,41	1,22	1,09	0,98	0,89	0,82	0,76	0,71
535	1,57	1,33	1,16	1,03	0,93	0,84	0,78	0,72	0,67
565	1,49	1,26	1,10	0,97	0,88	0,80	0,74	0,68	0,64
595	1,42	1,20	1,04	0,93	0,84	0,76	0,70	0,65	0,61
625	1,35	1,15	1,00	0,89	0,80	0,73	0,67	0,62	0,58
655	1,29	1,10	0,95	0,85	0,76	0,70	0,64	0,60	0,56
685	1,24	1,05	0,91	0,81	0,73	0,67	0,62	0,57	0,53
715	1,19	1,01	0,88	0,78	0,70	0,64	0,59	0,55	0,51
745	1,15	0,97	0,85	0,75	0,68	0,62	0,57	0,53	0,49
775	1,11	0,94	0,82	0,73	0,65	0,60	0,55	0,51	0,48
805	1,07	0,90	0,79	0,70	0,63	0,58	0,53	0,49	0,46
835	1,03	0,88	0,76	0,68	0,61	0,56	0,51	0,48	0,44
865	1,00	0,85	0,74	0,66	0,59	0,54	0,50	0,46	0,43
895	0,97	0,82	0,72	0,64	0,57	0,52	0,48	0,45	0,42
925	0,94	0,80	0,69	0,62	0,56	0,51	0,47	0,43	0,41
955	0,91	0,77	0,68	0,60	0,54	0,49	0,45	0,42	0,39
985	0,89	0,75	0,66	0,58	0,53	0,48	0,44	0,41	0,38
1015	0,87	0,73	0,64	0,57	0,51	0,47	0,43	0,4	0,37
1045	0,84	0,71	0,62	0,55	0,50	0,46	0,42	0,39	0,36
1075	0,82	0,70	0,61	0,54	0,49	0,44	0,41	0,38	0,35



KAMOUFLAGE 2V : ζ																
H / L (mm)	350	400	450	500	550	600	650	700	750	800	850	900	950	1000	1050	1100
385	6,807	5,315	4,378	3,736	3,268	2,912	2,631	2,404	2,217	2,059	1,924	1,808	1,706	1,617	1,537	1,466
415	6,126	4,793	3,954	3,378	2,957	2,636	2,384	2,179	2,010	1,867	1,745	1,640	1,548	1,467	1,395	1,330
445	5,576	4,371	3,610	3,086	2,704	2,412	2,181	1,995	1,840	1,710	1,599	1,503	1,419	1,345	1,279	1,220
475	5,123	4,022	3,325	2,845	2,494	2,225	2,013	1,842	1,699	1,580	1,477	1,389	1,311	1,243	1,182	1,128
505	4,743	3,728	3,085	2,641	2,316	2,068	1,871	1,712	1,580	1,469	1,374	1,292	1,220	1,156	1,100	1,049
535	4,419	3,477	2,879	2,467	2,164	1,933	1,749	1,601	1,478	1,374	1,285	1,209	1,142	1,082	1,029	0,982
565	4,140	3,261	2,702	2,316	2,032	1,816	1,644	1,505	1,389	1,292	1,209	1,137	1,074	1,018	0,968	0,924
595	3,897	3,072	2,547	2,184	1,917	1,713	1,552	1,420	1,312	1,220	1,141	1,073	1,014	0,961	0,915	0,873
625	3,683	2,906	2,411	2,068	1,816	1,623	1,470	1,346	1,243	1,156	1,082	1,018	0,961	0,911	0,867	0,827
655	3,494	2,759	2,289	1,964	1,725	1,542	1,397	1,280	1,182	1,099	1,029	0,968	0,914	0,867	0,825	0,787
685	3,325	2,627	2,181	1,872	1,645	1,470	1,332	1,220	1,127	1,049	0,981	0,923	0,872	0,827	0,787	0,751
715	3,173	2,508	2,083	1,789	1,572	1,405	1,274	1,167	1,078	1,003	0,938	0,883	0,834	0,791	0,753	0,718
745	3,036	2,401	1,995	1,713	1,506	1,347	1,221	1,118	1,033	0,961	0,900	0,846	0,800	0,758	0,722	0,689
775	2,912	2,304	1,915	1,644	1,446	1,293	1,172	1,074	0,992	0,923	0,864	0,813	0,768	0,729	0,693	0,662
805	2,798	2,215	1,841	1,582	1,391	1,244	1,128	1,033	0,955	0,888	0,832	0,782	0,739	0,701	0,667	0,637
835	2,694	2,133	1,774	1,524	1,340	1,199	1,087	0,996	0,920	0,857	0,802	0,754	0,713	0,676	0,644	0,614
865	2,598	2,058	1,712	1,471	1,294	1,158	1,050	0,962	0,889	0,827	0,774	0,729	0,688	0,653	0,622	0,593
895	2,509	1,988	1,654	1,422	1,251	1,119	1,015	0,930	0,859	0,800	0,749	0,705	0,666	0,632	0,601	0,574
925	2,427	1,924	1,601	1,376	1,211	1,083	0,983	0,900	0,832	0,775	0,725	0,682	0,645	0,612	0,582	0,556
955	2,351	1,864	1,551	1,334	1,173	1,050	0,953	0,873	0,807	0,751	0,703	0,662	0,625	0,593	0,565	0,539
985	2,280	1,808	1,505	1,294	1,139	1,019	0,924	0,847	0,783	0,729	0,683	0,642	0,607	0,576	0,548	0,523
1015	2,213	1,756	1,462	1,257	1,106	0,990	0,898	0,823	0,761	0,708	0,663	0,624	0,590	0,560	0,533	0,508
1045	2,151	1,707	1,421	1,223	1,076	0,963	0,874	0,801	0,740	0,689	0,645	0,607	0,574	0,544	0,518	0,495
1075	2,093	1,661	1,383	1,190	1,047	0,938	0,851	0,780	0,721	0,671	0,628	0,591	0,559	0,530	0,505	0,482
1105	2,038	1,618	1,347	1,159	1,020	0,914	0,829	0,760	0,702	0,654	0,612	0,576	0,545	0,517	0,492	0,469

Mise en œuvre

Stockage et manipulation :

Étant un élément de sécurité, le produit doit être stocké et manipulé avec précaution.

Éviter :

- Les chocs et les détériorations
- Le contact avec de l'eau
- Une déformation du tunnel

Il est recommandé de :

- Décharger dans une zone sèche
- Ne pas déplacer le produit en le poussant ou en le faisant rouler
- Ne pas utiliser le produit comme échafaudage, table de travail, etc.
- Ne pas emboîter les petits produits dans les grands

Généralités :

L'installation doit être conforme au rapport de classement et à la notice technique fournie avec le produit.

Le montage du conduit doit être conforme au rapport de classement du fabricant.

Les volets de désenfumage KAMOUFLAGE peuvent être appliqués à des conduits soumis à des essais conformément à l'EN 1366-8 et à l'EN 1366-9 selon le cas, construits à partir de matériaux similaires qui ont une résistance au feu, une épaisseur et une densité similaire ou supérieure à celles des matériaux soumis aux essais.

L'orientation de l'axe doit être conforme à la déclaration de performance.

Éviter l'obstruction des gaines connectées.

Vérifier le libre mouvement de la lame mobile.

Nettoyer le volet (poussières et autres particules) lors de la mise en service.

Pour le montage en gaine de désenfumage, tenez compte du débattement du volet.

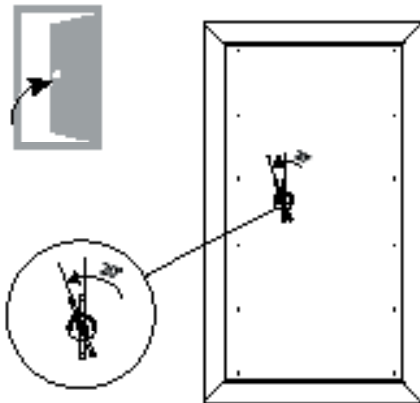
Lors de la pose, le produit doit être manipulé avec précaution et protégé de toute projection de produit de scellement.

Entretien :

Prévoir au moins deux contrôles annuels

Respecter les termes de la norme NF S 61-933

Commande (ouverture) :



Déclenchement 1V.

Manuel :

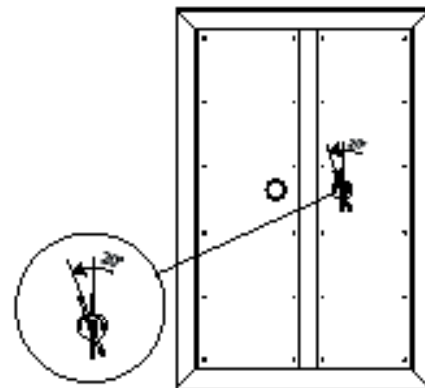
Insérer la clé dans la serrure.

Tourner la clé à 20° dans le sens anti-horaire : le volet s'ouvre.

Retirer la clé.

Autocommandé :

Télécommandé électrique par émission (VD) ou rupture (VM) de courant vers la bobine.



Déclenchement 2V.

Manuel :

Insérer la clé dans la serrure.

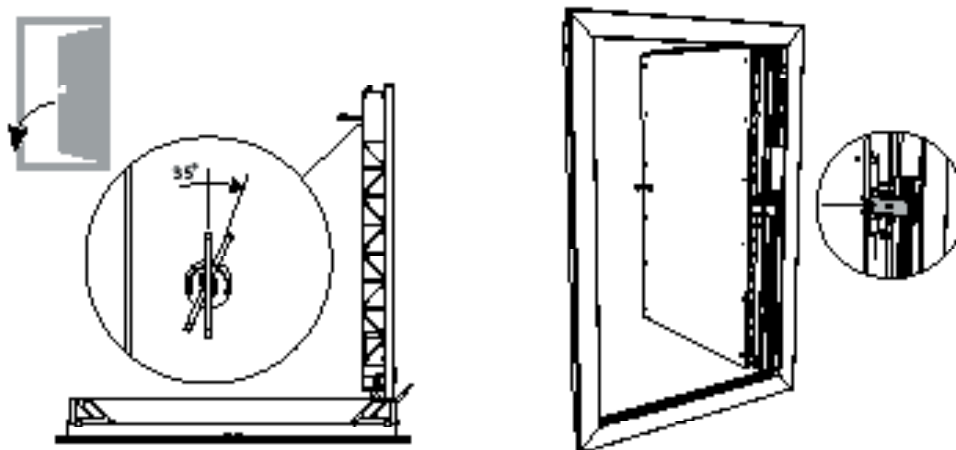
Tourner la clé à 20° dans le sens anti-horaire : le volet s'ouvre.

Retirer la clé.

Autocommandé :

Télécommandé électrique par émission (VD) ou rupture (VM) de courant vers la bobine.

Commande (fermeture) :



Réarmement 1V.

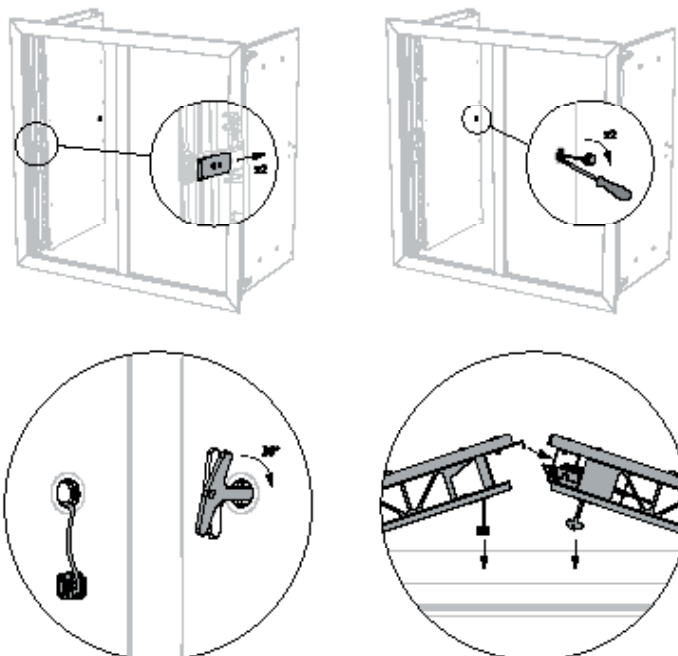
Manuel :

Tourner la clé à 35° dans le sens horaire. La clé se bloque dans la serrure.

Pousser sur l'anti-retour.

Fermer le vantail en tirant su la clé.

Turner la clé à 15° dans le sens anti-horaire, la clé se débloque dans la serrure.



Réarmement 2V.

Manuel :

Désactiver les 2 anti-retours en faisant glisser.

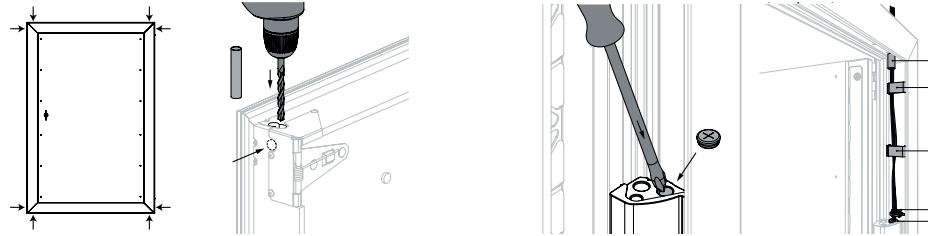
Retirer le bouchon de finition du vantail. Utiliser pour ceci un petit tournevis plat (3 mm).

Insérer la clé dans la serrure de l'autre porte. Tourner la clé à 35° dans le sens horaire. la clé se bloque dans la serrure.

Fermer les 2 vantaux en même temps. Veillez à ce que les 2 vantaux s'insèrent l'un dans l'autre comme illustré. Tourner la clé à 15° dans le sens anti-horaire, la clé se bloque dans la serrure.

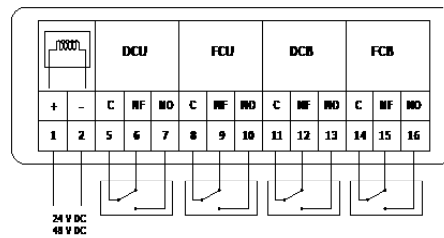
Retirer la clé et replacer les bouchons de finition.

Raccordement électrique :



L'arrivée électrique pourra se faire par les 4 angles du volet.
 Percer le matériau réfractaire dans l'encoche de l'angle choisi. La partie galva à l'intérieur du volet est prépercée.
 Percer l'ouverture dans la boîte de raccordement. Monter le passe fil livré avec le produit.
 Faites passer les câbles par l'ouverture.
 Utiliser le manchon de protection (1), les clips de fixation (2) et le collier serre-câble (3) pour fixer les câbles au cadre.
 Introduire les câbles dans la boîte de raccordement par le passe-fil (4) et raccorder selon le schéma de raccordement.
 Respecter les règles d'installation établies par l'article 6.1 de la NF S 61-932.

Attention : après avoir passé et fixé les câbles, il est nécessaire de reboucher autour de l'arrivée électrique avec du mastic réfractaire (type BCM).



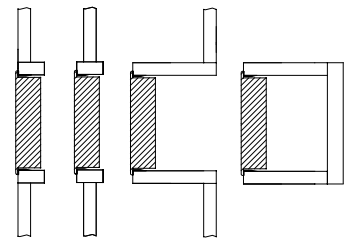
KAMOUFLAGE 1V / 2V

Position dans le conduit :

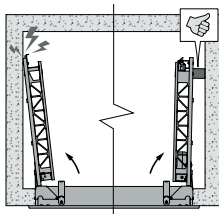
Les volets sont fixés par l'intermédiaire de manchons sur le conduit.

Ce manchon peut indifféremment être fixé :

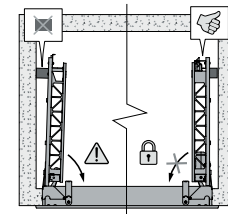
- dans le conduit
- dans le conduit (aux mêmes dimensions que le volet)
- dans l'axe du conduit
- à l'extérieur du conduit ou déporté du conduit (en traînage)



Amortissement du vantail à l'aide d'un tampon :



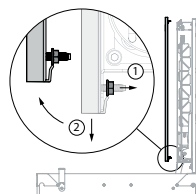
Un tampon en mousse est livré par défaut avec le volet et peut être apposé sur la face intérieure du vantail pour éviter que celui-ci ne heurte la paroi du conduit lors de l'ouverture.



Veiller à couper ce bloc aux dimensions correctes afin que l'anti-retour du vantail puisse s'engager lors de l'ouverture du vantail.

Finition :

Pour rendre la finition du volet plus facile, vous pourrez démonter la plaque frontale en dévissant les écrous en bas et en haut du côté des charnières.
 Ensuite, vous pouvez glisser la plaque dans le sens des charnières.

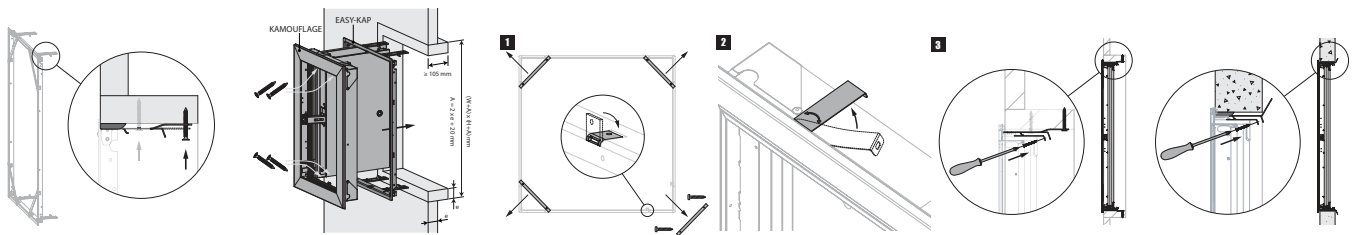


Montage en conduit vertical PROMATECT L500 avec pré-cadre EASY KAP :

Le produit a été testé et approuvé en :

Type de support	Description du support	Installation	Classement au feu	Gamme
Conduit	PROMATECT L500 (e = 30 mm)		EI 60 (V _{ed} i↔o)S 1500 AA multi	KAMOUFLAGE 1V/2V 60
	PROMATECT L500 (e = 40 mm)	0/180°	EI 90 (V _{ed} i↔o)S 1500 AA multi	KAMOUFLAGE 1V/2V 120
	PROMATECT L500 (e = 50 mm)	Distances minimales autorisées	EI 120 (V _{ed} i↔o)S 1500 AA multi	KAMOUFLAGE 1V/2V 120

E = Étanchéité - I = Isolation thermique - S = Étanchéité aux fumées - V_{ed} = Montage vertical dans le conduit
i↔o = Côté feu indifférent - AA = Activation automatique - multi = multi-compartiments



Faites une baie aux dimensions (L+A) x (H+A) mm. A = 2 x épaisseur manchon (e).

Enduire les feuillures de la réservation de plâtre avec de la colle de type PROMACOL S.

Poser un manchon de même type et épaisseur que le conduit (épaisseur (e)) de profondeur 105 mm de la baie.

Agrafer les manchons entre eux et sur la paroi du conduit.

Fixer le pré-cadre KAP sur le manchon avec des vis VBA (6 x e) mm. 2 pattes de scellement sont prévues sur chaque montant et doivent être dépliées lors du scellement.

Sceller le pré-cadre avec du PROMACOL S en prenant soin de ne pas le déformer.

La baie finie doit être aux dimensions du pré-cadre (L+10) x (H+10) mm.

Attention : veillez à ce que les vis ne dépassent pas l'épaisseur du manchon.

Dévisser les 4 traverses du pré-cadre EASY KAP et replier les 8 plaques dans le cadre. (1)

Aux quatre angles, faites pivoter les pattes de fixation du volet à 90° (jusqu'à la butée). (2)

Positionner et ouvrir le volet dans le pré-cadre. En cas de bobine VM, enlever la cle de la serrure pour ouvrir le volet.

Vissez le volet sur le pré-cadre à l'aide de 4 vis fournies dans un sachet avec le pré-cadre comme indiqué sur le dessin. (3)

Le serrage des vis tire le volet vers le mur jusqu'à sa position finale. il permet également de corriger légèrement l'angle du volet par rapport au pré-cadre.

Brancher le mécanisme selon le schéma de raccordement.

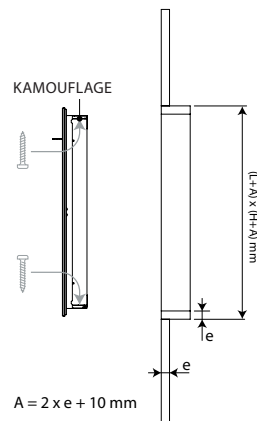
Tester le bon fonctionnement du volet.

Montage en conduit vertical PROMATECT L500 sans pré-cadre :

Le produit a été testé et approuvé en :

Type de support	Description du support	Installation	Classement au feu	Gamme
Conduit	PROMATECT L500 (e = 30 mm)		EI 60 (V _{ed} i↔o)S 1500 AA multi	KAMOUFLAGE 1V/2V 60
	PROMATECT L500 (e = 40 mm)	0/180°	EI 90 (V _{ed} i↔o)S 1500 AA multi	KAMOUFLAGE 1V/2V 120
	PROMATECT L500 (e = 50 mm)	Distances minimales autorisées	EI 120 (V _{ed} i↔o)S 1500 AA multi	KAMOUFLAGE 1V/2V 120

E = Étanchéité - I = Isolation thermique - S = Étanchéité aux fumées - V_{ed} = Montage vertical dans le conduit
 i↔o = Côté feu indifférent - AA = Activation automatique - multi = multi-compartiments



Faites une baie aux dimensions (L+A) x (H+A) mm. A = 2 x épaisseur manchon (e) + 10 mm.

Enduire les feuillures de la réservation de plâtre avec de la colle de type PROMACOL S.

Poser un manchon de même type et épaisseur que le conduit (épaisseur (e)) de profondeur 105 mm de la baie.

Agrafer les manchons entre eux et sur la paroi du conduit.

Attention : veillez à ce que les vis ne dépassent pas l'épaisseur du manchon.

Brancher le mécanisme selon le schéma de raccordement.

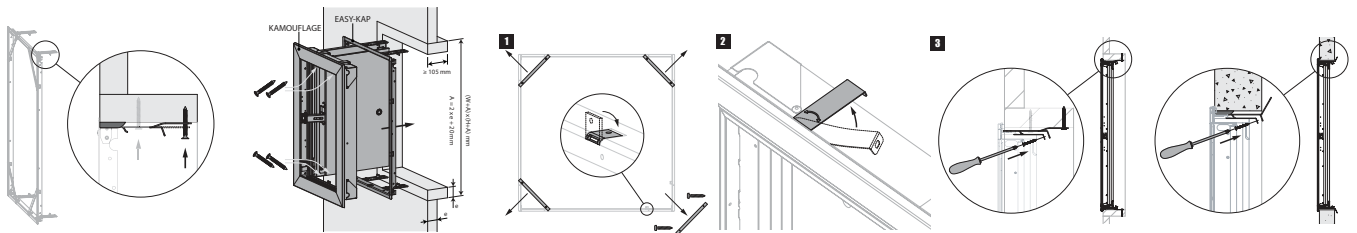
Tester le bon fonctionnement du volet.

Montage en conduit vertical GEOFLAM/GEOFLAM LIGHT avec pré-cadre EASY KAP :

Le produit a été testé et approuvé en :

Type de support	Description du support	Installation	Classement au feu	Gamme
Conduit	GEOFLAM (e= 30 mm)		EI 60 (V _{ed} i↔o)S 1500 AA multi	KAMOUFLAGE 1V/2V 60
	GEOFLAM (e= 35 mm)		EI 90 (V _{ed} i↔o)S 1500 AA multi	KAMOUFLAGE 1V/2V 120
	GEOFLAM (e= 45 mm)		EI 120 (V _{ed} i↔o)S 1500 AA multi	KAMOUFLAGE 1V/2V 120
	GEOFLAM LIGHT (e= 35 mm)		EI 120 (V _{ed} i↔o)S 1500 AA multi	KAMOUFLAGE 1V/2V 120

E = Étanchéité - I = Isolation thermique - S = Étanchéité aux fumées - V_{ed} = Montage vertical dans le conduit
i↔o = Côté feu indifférent - AA = Activation automatique - multi = multi-compartiments



Faites une baie aux dimensions (L+A) x (H+A) mm. A = 2 x épaisseur manchon (e) +20 mm.

Enduire les feuillures de la réservation de plâtre avec de la colle de type PLACOL.

Poser un manchon de même type et épaisseur que le conduit (épaisseur (e)) de profondeur 105 mm de la baie.

Mettre des polochons en filasse végétale et plâtre au niveau des jonctions entre les montants et les traverses et entre le manchon et la paroi.

2 pattes de scellement sont prévues sur chaque montant et doivent être dépliées lors du scellement.

Polochoner le pré-cadre KAP en filasse végétale et plâtre au conduit en prenant soin de ne pas le déformer.

La baie finie doit être aux dimensions du pré-cadre (L+10) x (H+10) mm.

Attention : veillez à ce que les vis ne dépassent pas l'épaisseur du manchon.

Dévisser les 4 traverses du pré-cadre EASY KAP et replier les 8 plaques dans le cadre. (1)

Aux quatre angles, faites pivoter les pattes de fixation du volet à 90° (jusqu'à la butée). (2)

Positionner et ouvrir le volet dans le pré-cadre. En cas de bobine VM, enlever la cle de la serrure pour ouvrir le volet.

Vissez le volet sur le pré-cadre à l'aide de 4 vis fournies dans un sachet avec le pré-cadre comme indiqué sur le dessin. (3)

Le serrage des vis tire le volet vers le mur jusqu'à sa position finale. il permet également de corriger légèrement l'angle du volet par rapport au pré-cadre.

Brancher le mécanisme selon le schéma de raccordement.

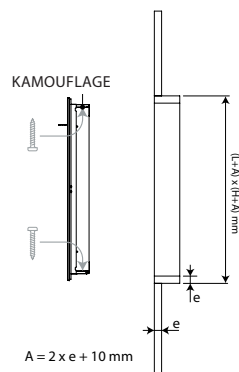
Tester le bon fonctionnement du volet.

Montage en conduit vertical GEOFLAM/GEOFLAM LIGHT sans pré-cadre :

Le produit a été testé et approuvé en :

Type de support	Description du support	Installation	Classement au feu	Gamme
Conduit	GEOFLAM (e= 30 mm)	<p>0/180°</p> <p>Distances minimales autorisées</p>	EI 60 (V _{ed} i↔o)S 1500 AA multi	KAMOUFLAGE 1V/2V 60
	GEOFLAM (e = 35 mm)		EI 90 (V _{ed} i↔o)S 1500 AA multi	KAMOUFLAGE 1V/2V 120
	GEOFLAM (e= 45 mm)		EI 120 (V _{ed} i↔o)S 1500 AA multi	KAMOUFLAGE 1V/2V 120
	GEOFLAM LIGHT (e= 35 mm)		EI 120 (V _{ed} i↔o)S 1500 AA multi	KAMOUFLAGE 1V/2V 120

E = Étanchéité - I = Isolation thermique - S = Étanchéité aux fumées - V_{ed} = Montage vertical dans le conduit
i↔o = Côté feu indifférent - AA = Activation automatique - multi = multi-compartiments



Faites une baie aux dimensions (L+A) x (H+A) mm. A = 2 x épaisseur manchon (e) + 10 mm.

Enduire les feuillures de la réservation de plâtre avec de la colle de type PLACOL.

Poser un manchon de même type et épaisseur que le conduit (épaisseur (e)) de profondeur 105 mm de la baie.

Mettre des polochons en filasse végétale et plâtre au niveau des jonctions entre les montants et les traverses et entre le manchon et la paroi.

Attention : veillez à ce que les vis ne dépassent pas l'épaisseur du manchon.

Brancher le mécanisme selon le schéma de raccordement.

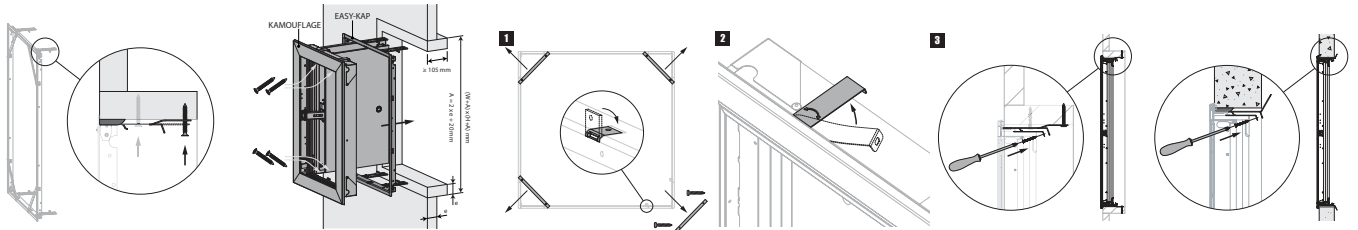
Tester le bon fonctionnement du volet.

Montage en conduit vertical GLASROC F V500 avec pré-cadre EASY KAP :

Le produit a été testé et approuvé en :

Type de support	Description du support	Installation	Classement au feu	Gamme
Conduit	GLASROC F/V500 (e = 35 mm)		EI 60 (V _{ed} i↔o)S 1500 AA multi	KAMOUFLAGE 1V/2V 60
	GLASROC F/V500 (e = 50 mm)		EI 120 (V _{ed} i↔o)S 1500 AA multi	KAMOUFLAGE 1V/2V 120

E = Étanchéité - I = Isolation thermique - S = Étanchéité aux fumées - V_{ed} = Montage vertical dans le conduit
i↔o = Côté feu indifférent - AA = Activation automatique - multi = multi-compartiments



Faites une baie aux dimensions (L+A) x (H+A) mm. A = 2 x épaisseur manchon (e) +20 mm.
Prévoyez les feuillures de la réservation, les traverses et les montants de colle de type GLASROC F V500.
Poser un manchon de même type et épaisseur que le conduit (épaisseur (e)) de profondeur 105 mm de la baie.
Mettre la colle GLASROC F V500 au niveau des jonctions entre les montants et les traverses et entre le manchon et la paroi.
Visser le manchon par des vis VBA Ø5x70mm positionnées au pas de 150 mm.
2 pattes de scellement sont prévues sur chaque montant et doivent être dépliées lors du scellement.
Enduire les ouvertures d'abord avec de la colle CF GLUE.
Coller le pré-cadre KAP dans l'ouverture en prenant soin de ne pas le déformer.
La baie finie doit être aux dimensions du pré-cadre (L+10) x (H+10) mm.
Attention : veillez à ce que les vis ne dépassent pas l'épaisseur du manchon.

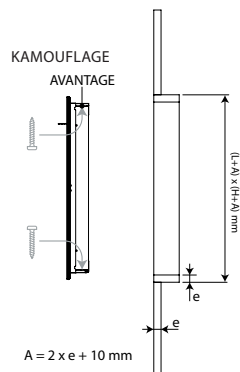
Dévisser les 4 traverses du pré-cadre EASY KAP et replier les 8 plaques dans le cadre. (1)
Aux quatre angles, faites pivoter les pattes de fixation du volet à 90° (jusqu'à la butée). (2)
Positionner et ouvrir le volet dans le pré-cadre. En cas de bobine VM, enlever la cle de la serrure pour ouvrir le volet.
Vissez le volet sur le pré-cadre à l'aide de 4 vis fournies dans un sachet avec le pré-cadre comme indiqué sur le dessin. (3)
Le serrage des vis tire le volet vers le mur jusqu'à sa position finale. il permet également de corriger légèrement l'angle du volet par rapport au pré-cadre.
Brancher le mécanisme selon le schéma de raccordement.
Tester le bon fonctionnement du volet.

Montage en conduit vertical GLASROC F V500 sans pré-cadre :

Le produit a été testé et approuvé en :

Type de support	Description du support	Installation	Classement au feu	Gamme
Conduit	GLASROC F/V500 (e = 35 mm)	<p>Distances minimales autorisées</p>	EI 60 (V _{ed} i↔o)S 1500 AA multi	KAMOUFLAGE 1V/2V 60
	GLASROC F/V500 (e = 50 mm)		EI 120 (V _{ed} i↔o)S 1500 AA multi	KAMOUFLAGE 1V/2V 120

E = Étanchéité - I = Isolation thermique - S = Étanchéité aux fumées - V_{ed} = Montage vertical dans le conduit
i↔o = Côté feu indifférent - AA = Activation automatique - multi = multi-compartiments



Faites une baie aux dimensions (L+A) x (H+A) mm. A = 2 x épaisseur manchon (e) +10 mm.

Prévoyez les feuillures de la réservation, les traverses et les montants de colle de type GLASROC F V500.

Poser un manchon de même type et épaisseur que le conduit (épaisseur (e)) de profondeur 105 mm de la baie.

Mettre la colle GLASROC F V500 au niveau des jonctions entre les montants et les traverses et entre le manchon et la paroi.

Visser le manchon par des vis VBA Ø5x70mm positionnées au pas de 150 mm.

Attention : veillez à ce que les vis ne dépassent pas l'épaisseur du manchon.

Brancher le mécanisme selon le schéma de raccordement.

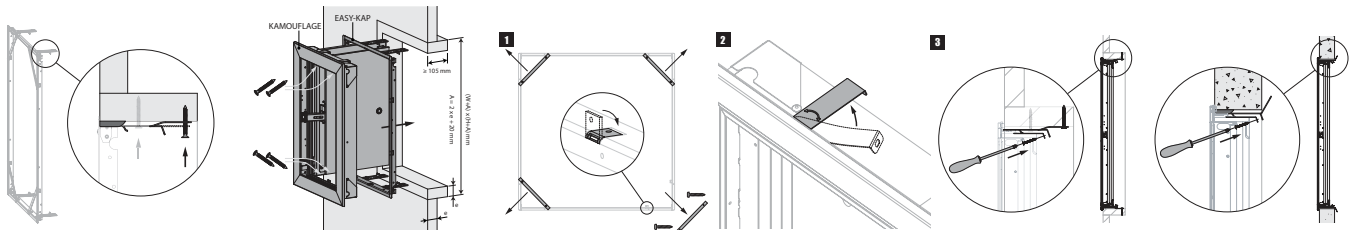
Tester le bon fonctionnement du volet.

Montage en conduit vertical TECNIVER avec pré-cadre EASY KAP :

Le produit a été testé et approuvé en :

Type de support	Description du support	Installation	Classement au feu	Gamme
Conduit	TECNIVER (e = 35 mm)	<p>Distances minimales autorisées</p>	EI 60 (V _{ed} i↔o)S 1500 AA multi	KAMOUFLAGE 1V/2V 60
	TECNIVER (e = 45 mm)		EI 90 (V _{ed} i↔o)S 1500 AA multi	KAMOUFLAGE 1V/2V 120
	TECNIVER (e = 50 mm)		EI 120 (V _{ed} i↔o)S 1500 AA multi	KAMOUFLAGE 1V/2V 120

E = Étanchéité - I = Isolation thermique - S = Étanchéité aux fumées - V_{ed} = Montage vertical dans le conduit
i↔o = Côté feu indifférent - AA = Activation automatique - multi = multi-compartiments



Faites une baie aux dimensions (L+A) x (H+A) mm. A = 2 x épaisseur manchon (e) +20 mm.

Prévoyez les feuillures de la réservation, les traverses et les montants de colle de type CF GLUE.

Poser un manchon de même type et épaisseur que le conduit (épaisseur (e)) de profondeur 105 mm de la baie.

Mettre la colle CF GLUE au niveau des jonctions entre les montants et les traverses et entre le manchon et la paroi.

Visser le manchon par des vis VBA Ø5x70mm positionnées au pas de 150 mm.

2 pattes de scellement sont prévues sur chaque montant et doivent être dépliées lors du scellement.

Enduire les ouvertures d'abord avec de la colle CF GLUE.

Coller le pré-cadre KAP dans l'ouverture en prenant soin de ne pas le déformer.

La baie finie doit être aux dimensions du pré-cadre (L+10) x (H+10) mm.

Attention : veillez à ce que les vis ne dépassent pas l'épaisseur du manchon.

Dévisser les 4 traverses du pré-cadre EASY KAP et replier les 8 plaques dans le cadre. (1)

Aux quatre angles, faites pivoter les pattes de fixation du volet à 90° (jusqu'à la butée). (2)

Positionner et ouvrir le volet dans le pré-cadre. En cas de bobine VM, enlever la cle de la serrure pour ouvrir le volet.

Vissez le volet sur le pré-cadre à l'aide de 4 vis fournies dans un sachet avec le pré-cadre comme indiqué sur le dessin. (3)

Le serrage des vis tire le volet vers le mur jusqu'à sa position finale. il permet également de corriger légèrement l'angle du volet par rapport au pré-cadre.

Brancher le mécanisme selon le schéma de raccordement.

Tester le bon fonctionnement du volet.

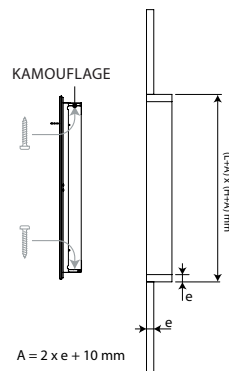
Montage en conduit vertical TECNIVER sans pré-cadre :

Le produit a été testé et approuvé en :

Type de support	Description du support	Installation	Classement au feu	Gamme
Conduit	TECNIVER (e = 35 mm)		EI 60 (V _{ed} i↔o)S 1500 AA multi	KAMOUFLAGE 1V/2V 60
	TECNIVER (e = 45 mm)		EI 90 (V _{ed} i↔o)S 1500 AA multi	KAMOUFLAGE 1V/2V 120
	TECNIVER (e = 50 mm)		EI 120 (V _{ed} i↔o)S 1500 AA multi	KAMOUFLAGE 1V/2V 120

Distances minimales autorisées

E = Étanchéité - I = Isolation thermique - S = Étanchéité aux fumées - V_{ed} = Montage vertical dans le conduit
i↔o = Côté feu indifférent - AA = Activation automatique - multi = multi-compartiments



Faites une baie aux dimensions (L+A) x (H+A) mm. A = 2 x épaisseur manchon (e) + 10 mm.
Prévoyez les feuillures de la réservation, les traverses et les montants de colle de type CF GLUE.
Poser un manchon de même type et épaisseur que le conduit (épaisseur (e)) de profondeur 105 mm de la baie.
Mettre la colle CF GLUE au niveau des jonctions entre les montants et les traverses et entre le manchon et la paroi.
Visser le manchon par des vis VBA Ø5x70mm positionnées au pas de 150 mm.
Attention : veillez à ce que les vis ne dépassent pas l'épaisseur du manchon.

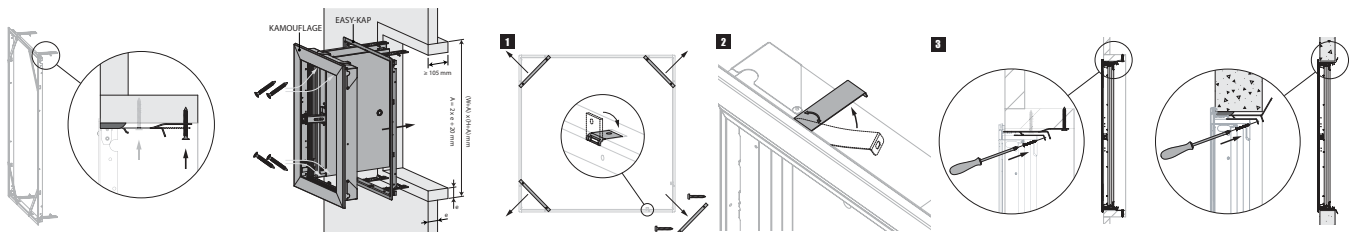
Brancher le mécanisme selon le schéma de raccordement.
Tester le bon fonctionnement du volet.

Montage en conduit vertical EXTHAMAT avec pré-cadre EASY KAP :

Le produit a été testé et approuvé en :

Type de support	Description du support	Installation	Classement au feu	Gamme
Conduit	EXTHAMAT (e = 25 mm)		EI 60 (V _{ed} i↔o)S 1500 AA multi	KAMOUFLAGE 1V/2V 60
	EXTHAMAT (e = 30 mm)		EI 90 (V _{ed} i↔o)S 1500 AA multi	KAMOUFLAGE 1V/2V 120
	EXTHAMAT (e = 35 mm)		EI 120 (V _{ed} i↔o)S 1500 AA multi	KAMOUFLAGE 1V/2V 120

E = Étanchéité - I = Isolation thermique - S = Étanchéité aux fumées - V_{ed} = Montage vertical dans le conduit
i↔o = Côté feu indifférent - AA = Activation automatique - multi = multi-compartiments



Faites une baie aux dimensions (L+A) x (H+A) mm. A = 2 x épaisseur manchon (e) +20 mm.

Enduire les feuillures de la réservation de plâtre colle.

Poser un manchon de même type et épaisseur que le conduit (épaisseur (e)) de profondeur 105 mm de la baie.

Mettre des polochons en filasse végétale et plâtre au niveau des jonctions entre les montants et les traverses et entre le manchon et la paroi.

2 pattes de scellement sont prévues sur chaque montant et doivent être dépliées lors du scellement.

Polochoner le pré-cadre KAP en filasse végétale et plâtre au conduit en prenant soin de ne pas le déformer.

La baie finie doit être aux dimensions du pré-cadre (L+10) x (H+10) mm.

Attention : veillez à ce que les vis ne dépassent pas l'épaisseur du manchon.

Dévisser les 4 traverses du pré-cadre EASY KAP et replier les 8 plaques dans le cadre. (1)

Aux quatre angles, faites pivoter les pattes de fixation du volet à 90° (jusqu'à la butée). (2)

Positionner et ouvrir le volet dans le pré-cadre. En cas de bobine VM, enlever la cle de la serrure pour ouvrir le volet.

Vissez le volet sur le pré-cadre à l'aide de 4 vis fournies dans un sachet avec le pré-cadre comme indiqué sur le dessin. (3)

Le serrage des vis tire le volet vers le mur jusqu'à sa position finale. il permet également de corriger légèrement l'angle du volet par rapport au pré-cadre.

Brancher le mécanisme selon le schéma de raccordement.

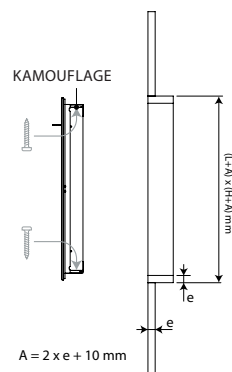
Tester le bon fonctionnement du volet.

Montage en conduit vertical EXTHAMAT sans pré-cadre :

Le produit a été testé et approuvé en :

Type de support	Description du support	Installation	Classement au feu	Gamme
Conduit	EXTHAMAT (e = 25 mm)		EI 60 (V _{ed} i↔o)S 1500 AA multi	KAMOUFLAGE 1V/2V 60
	EXTHAMAT (e = 30 mm)	 0/180°	EI 90 (V _{ed} i↔o)S 1500 AA multi	KAMOUFLAGE 1V/2V 120
	EXTHAMAT (e = 35 mm)	 Distances minimales autorisées	EI 120 (V _{ed} i↔o)S 1500 AA multi	KAMOUFLAGE 1V/2V 120

E = Étanchéité - I = Isolation thermique - S = Étanchéité aux fumées - V_{ed} = Montage vertical dans le conduit
i↔o = Côté feu indifférent - AA = Activation automatique - multi = multi-compartiments



Faites une baie aux dimensions (L+A) x (H+A) mm. A = 2 x épaisseur manchon (e) + 10 mm.

Enduire les feuillures de la réservation de plâtre colle.

Poser un manchon de même type et épaisseur que le conduit (épaisseur (e)) de profondeur 105 mm de la baie.

Mettre des polochons en filasse végétale et plâtre au niveau des jonctions entre les montants et les traverses et entre le manchon et la paroi.

Attention : veillez à ce que les vis ne dépassent pas l'épaisseur du manchon.

Brancher le mécanisme selon le schéma de raccordement.

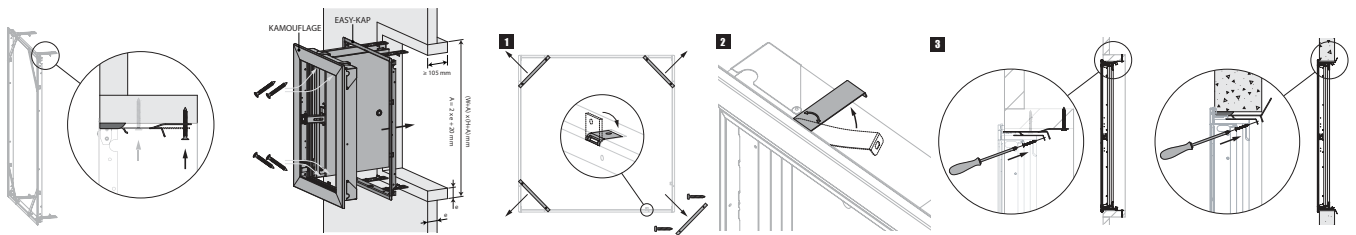
Tester le bon fonctionnement du volet.

Montage en conduit vertical GEOTEC avec pré-cadre EASY KAP :

Le produit a été testé et approuvé en :

Type de support	Description du support	Installation	Classement au feu	Gamme
Conduit	GEOTEC (e = 30 mm)	<p>Distances minimales autorisées</p>	EI 60 (V _{ed} i↔o)S 1500 AA multi	KAMOUFLAGE 1V/2V 60
	GEOTEC (e = 45 mm)		EI 120 (V _{ed} i↔o)S 1500 AA multi	KAMOUFLAGE 1V/2V 120

E = Étanchéité - I = Isolation thermique - S = Étanchéité aux fumées - V_{ed} = Montage vertical dans le conduit
i↔o = Côté feu indifférent - AA = Activation automatique - multi = multi-compartiments



Faites une baie aux dimensions (L+A) x (H+A) mm. A = 2 x épaisseur manchon (e) +20 mm.

Enduire les feuillures de la réservation de plâtre avec de la colle de type GEOCOL.

Poser un manchon de même type et épaisseur que le conduit (épaisseur (e)) de profondeur 105 mm de la baie.

Vous pouvez aussi coller et visser les éléments du manchon entre eux puis coller et visser le manchon sur la paroi du conduit en utilisant des vis VBA D5 x (2 x e) mm au pas de 100 mm.

Enduire avec du GEOCOL niveau des jonctions entre les montants et les traverses et entre le manchon et la paroi.

2 pattes de scellement sont prévues sur chaque montant et doivent être dépliées lors du scellement.

Fixer le pré-cadre au conduit en prenant soin de ne pas le déformer avec du GEOCOL et des vis VBA de D5 x e mm tous les 100 mm.

La baie finie doit être aux dimensions du pré-cadre (L+10) x (H+10) mm.

Attention : veillez à ce que les vis ne dépassent pas l'épaisseur du manchon.

Dévisser les 4 traverses du pré-cadre EASY KAP et replier les 8 plaques dans le cadre. (1)

Aux quatre angles, faites pivoter les pattes de fixation du volet à 90° (jusqu'à la butée). (2)

Positionner et ouvrir le volet dans le pré-cadre. En cas de bobine VM, enlever la cle de la serrure pour ouvrir le volet.

Vissez le volet sur le pré-cadre à l'aide de 4 vis fournies dans un sachet avec le pré-cadre comme indiqué sur le dessin. (3)

Le serrage des vis tire le volet vers le mur jusqu'à sa position finale. il permet également de corriger légèrement l'angle du volet par rapport au pré-cadre.

Brancher le mécanisme selon le schéma de raccordement.

Tester le bon fonctionnement du volet.

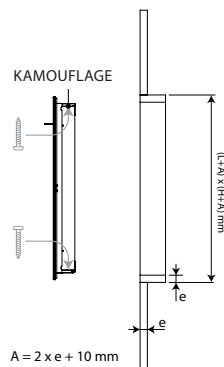
Montage en conduit vertical GEOTEC sans pré-cadre :

Le produit a été testé et approuvé en :

Type de support	Description du support	Installation	Classement au feu	Gamme
Conduit	GEOTEC (e = 30 mm)		EI 60 (V _{ed} i↔o)S 1500 AA multi	KAMOUFLAGE 1V/2V 60
	GEOTEC (e = 45 mm)		EI 120 (V _{ed} i↔o)S 1500 AA multi	KAMOUFLAGE 1V/2V 120

Distances minimales autorisées

E = Étanchéité - I = Isolation thermique - S = Étanchéité aux fumées - V_{ed} = Montage vertical dans le conduit
i↔o = Côté feu indifférent - AA = Activation automatique - multi = multi-compartiments



Faites une baie aux dimensions (L+A) x (H+A) mm. A = 2 x épaisseur manchon (e) + 10 mm.

Enduire les feuillures de la réservation de plâtre avec de la colle de type GEOCOL.

Poser un manchon de même type et épaisseur que le conduit (épaisseur (e)) de profondeur 105 mm de la baie.

Vous pouvez aussi coller et visser les éléments du manchon entre eux puis coller et visser le manchon sur la paroi du conduit en utilisant des vis VBA D5 x (2 x e) mm au pas de 100 mm.

Enduire avec du GEOCOL au niveau des jonctions entre les montants et les traverses et entre le manchon et la paroi.

Attention : veillez à ce que les vis ne dépassent pas l'épaisseur du manchon.

Brancher le mécanisme selon le schéma de raccordement.

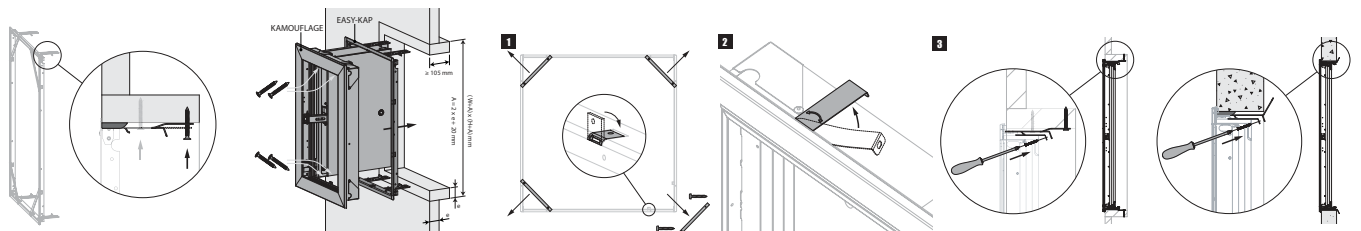
Tester le bon fonctionnement du volet.

Montage en conduit vertical DESENFIRE THD/DESENFIRE HD avec pré-cadre EASY KAP :

Le produit a été testé et approuvé en :

Type de support	Description du support	Installation	Classement au feu	Gamme
Conduit	DESENFIRE HD (e = 25 mm)	<p>max 4 → 0/180° max 2 →</p> <p>Distances minimales autorisées</p>	EI 60 (V _{ed} i↔o)S 1500 AA multi	KAMOUFLAGE 1V/2V 60
	DESENFIRE THD (e = 25 mm)		EI 90 (V _{ed} i↔o)S 1500 AA multi	KAMOUFLAGE 1V/2V 120
	DESENFIRE THD (e = 45 mm)		EI 120 (V _{ed} i↔o)S 1500 AA multi	KAMOUFLAGE 1V/2V 120
	DESENFIRE HD (e = 35 mm)		EI 120 (V _{ed} i↔o)S 1500 AA multi	KAMOUFLAGE 1V/2V 120

E = Étanchéité - I = Isolation thermique - S = Étanchéité aux fumées - V_{ed} = Montage vertical dans le conduit
i↔o = Côté feu indifférent - AA = Activation automatique - multi = multi-compartiments



Faites une baie aux dimensions (L+A) x (H+A) mm. A = 2 x épaisseur manchon € + 20 mm.

Enduire les feuillures de la réservation par du plâtre colle FACILIS.

Poser un manchon de même type et épaisseur que le conduit (épaisseur (e)) de profondeur 105 mm de la baie.

Mettre des polochons en filasse végétale et plâtre au niveau des jonctions entre les montants et les traverses et entre le manchon et la paroi.

2 pattes de scellement sont prévues sur chaque montant et doivent être dépliées lors du scellement.

Polochoner le pré-cadre KAP en filasse végétale et plâtre au conduit en prenant soin de ne pas le déformer.

La baie finie doit être aux dimensions du pré-cadre (L+10) x (H+10) mm.

Attention : veillez à ce que les vis ne dépassent pas l'épaisseur du manchon.

Dévisser les 4 traverses du pré-cadre EASY KAP et replier les 8 plaques dans le cadre. (1)

Aux quatre angles, faites pivoter les pattes de fixation du volet à 90° (jusqu'à la butée). (2)

Positionner et ouvrir le volet dans le pré-cadre. En cas de bobine VM, enlever la cle de la serrure pour ouvrir le volet.

Vissez le volet sur le pré-cadre à l'aide de 4 vis fournies dans un sachet avec le pré-cadre comme indiqué sur le dessin. (3)

Le serrage des vis tire le volet vers le mur jusqu'à sa position finale. il permet également de corriger légèrement l'angle du volet par rapport au pré-cadre.

Brancher le mécanisme selon le schéma de raccordement.

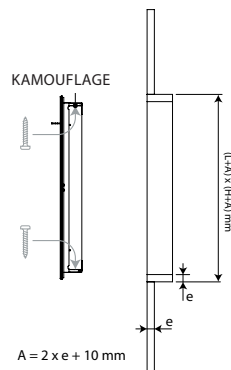
Tester le bon fonctionnement du volet.

Montage en conduit vertical DESENFIRE THD/DESENFIRE HD sans pré-cadre :

Le produit a été testé et approuvé en :

Type de support	Description du support	Installation	Classement au feu	Gamme
Conduit	DESENFIRE HD (e = 25 mm)	<p>0/180°</p> <p>Distances minimales autorisées</p>	EI 60 (V _{ed} i↔o)S 1500 AA multi	KAMOUFLAGE 1V/2V 60
	DESENFIRE THD (e = 25 mm)		EI 90 (V _{ed} i↔o)S 1500 AA mult	KAMOUFLAGE 1V/2V 120
	DESENFIRE THD (e = 45 mm)		EI 120 (V _{ed} i↔o)S 1500 AA multi	KAMOUFLAGE 1V/2V 120
	DESENFIRE HD (e = 35 mm)		EI 120 (V _{ed} i↔o)S 1500 AA multi	KAMOUFLAGE 1V/2V 120

E = Étanchéité - I = Isolation thermique - S = Étanchéité aux fumées - V_{ed} = Montage vertical dans le conduit
i↔o = Côté feu indifférent - AA = Activation automatique - multi = multi-compartiments



Faites une baie aux dimensions (L+A) x (H+A) mm. A = 2 x épaisseur manchon (e) + 10 mm.

Enduire les feuillures de la réservation de plâtre colle FACILIS.

Poser un manchon de même type et épaisseur que le conduit (épaisseur (e)) de profondeur 105 mm de la baie.

Mettre des polochons en filasse végétale et plâtre au niveau des jonctions entre les montants et les traverses et entre le manchon et la paroi.

Attention : veillez à ce que les vis ne dépassent pas l'épaisseur du manchon.

Brancher le mécanisme selon le schéma de raccordement.

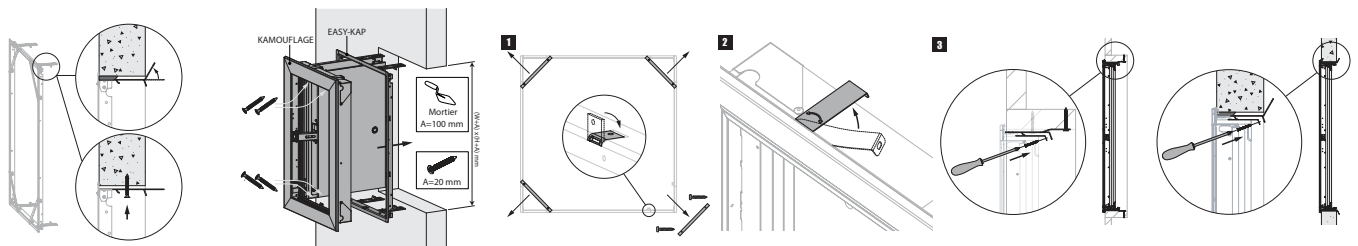
Tester le bon fonctionnement du volet.

Montage en conduit vertical béton préfabriqué avec pré-cadre EASY KAP :

Le produit a été testé et approuvé en :

Type de support	Description du support	Installation	Classement au feu	Gamme
Conduit	Béton (e = 30 mm) Maçonnerie, blocs de béton (e ≥ 100 mm)		EI 60 (V _{ed} i↔o)S 1500 AA multi	KAMOUFLAGE 1V/2V 60
	Béton (e = 30 mm) Maçonnerie, blocs de béton (e ≥ 100 mm)		EI 90 (V _{ed} i↔o)S 1500 AA multi	KAMOUFLAGE 1V/2V 120
	Maçonnerie, blocs de béton, béton (e ≥ 100 mm)	Distances minimales autorisées	EI 90 (V _{ed} i↔o)S 1500 AA multi	KAMOUFLAGE 1V/2V 120

E = Étanchéité - I = Isolation thermique - S = Étanchéité aux fumées - V_{ed} = Montage vertical dans le conduit
i↔o = Côté feu indifférent - AA = Activation automatique - multi = multi-compartiments



En cas de scellement du pré-cadre :

Faites une baie aux dimensions (L+100) x (H+100) mm.

2 pattes de scellement sont prévues sur chaque montant et doivent être dépliées lors du scellement.

Enduire d'abord les chants de la baie de mortier, placer le pré-cadre dans l'ouverture en prenant soin de ne pas le déformer.

La baie finie doit être aux dimensions du pré-cadre (L+10) x (H+10) mm.

Attention : veillez à ce que les vis ne dépassent pas l'épaisseur du manchon.

En cas de vissage du pré-cadre :

Faites une baie aux dimensions (L+20) x (H+20) mm.

2 pattes de scellement sont prévues sur chaque montant et doivent être dépliées lors du scellement.

Fixer le pré-cadre KAP dans l'ouverture avec 4 vis M6 en prenant soin de ne pas le déformer.

La baie finie doit être aux dimensions du pré-cadre (L+10) x (H+10) mm.

Attention : veillez à ce que les vis ne dépassent pas l'épaisseur du manchon.

Dévisser les 4 traverses du pré-cadre EASY KAP et replier les 8 plaques dans le cadre. (1)

Aux quatre angles, faites pivoter les pattes de fixation du volet à 90° (jusqu'à la butée). (2)

Positionner et ouvrir le volet dans le pré-cadre. En cas de bobine VM, enlever la cle de la serrure pour ouvrir le volet.

Vissez le volet sur le pré-cadre à l'aide de 4 vis fournies dans un sachet avec le pré-cadre comme indiqué sur le dessin. (3)

Le serrage des vis tire le volet vers le mur jusqu'à sa position finale. il permet également de corriger légèrement l'angle du volet par rapport au pré-cadre.

Brancher le mécanisme selon le schéma de raccordement.

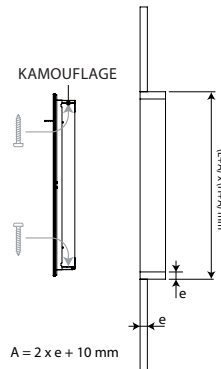
Tester le bon fonctionnement du volet.

Montage en conduit vertical béton préfabriqué sans pré-cadre :

Le produit a été testé et approuvé en :

Type de support	Description du support	Installation	Classement au feu	Gamme
Conduit	Béton (e = 30 mm) Maçonnerie, blocs de béton (e ≥ 100 mm)		EI 60 (V _{ed} i↔o)S 1500 AA multi	KAMOUFLAGE 1V/2V 60
	Béton (e = 30 mm) Maçonnerie, blocs de béton (e ≥ 100 mm)	0/180°	EI 90 (V _{ed} i↔o)S 1500 AA multi	KAMOUFLAGE 1V/2V 120
	Maçonnerie, blocs de béton, béton (e ≥ 100 mm)	Distances minimales autorisées	EI 90 (V _{ed} i↔o)S 1500 AA multi	KAMOUFLAGE 1V/2V 120

E = Étanchéité - I = Isolation thermique - S = Étanchéité aux fumées - V_{ed} = Montage vertical dans le conduit
i↔o = Côté feu indifférent - AA = Activation automatique - multi = multi-compartiments



Faites une baie aux dimensions (L+10) x (H+10) mm.

Brancher le mécanisme selon le schéma de raccordement.
Tester le bon fonctionnement du volet.

Accessoires



EASY KAP
Pré-cadre de scellement



EASY KGC
Pré-cadre de scellement
avec grille anti-chute