



Description :

- Trappe de visite pour gaine circulaire avec joint d'étanchéité

Application

- Inspection facile des gaines circulaires de ventilation
- Étanchéité en surpression : 2000 Pa
- Étanchéité en dépression : 750 Pa
- Étanchéité : Classe C selon EN 1751, maintient la classe d'étanchéité classe C d'un réseau classé

Composition

- Acier galvanisé
- Joint d'étanchéité PUR
- Résistance en température du joint : -40°C à +90°C
- 2 vis : M8 x 40 ou M10 x 40 sertie sur le panneau intérieur
- 2 ressorts de compression
- 2 poignées en ABS à insert métallique M8 ou M10 (suivant la taille)
- Gabarit de découpe livré avec chaque trappe

Ouest Isol & Ventil

SIEGE SOCIAL :

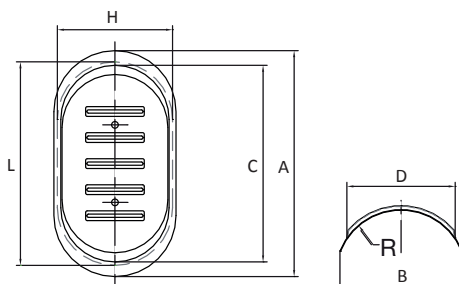
ZI de la Rangle

27460 ALIZAY

Tél.: 02 32 98 30 00

Fax: 02 35 23 04 85

Caractéristiques dimensionnelles



Ø (mm)	L x H (mm)	A (mm)	C (mm)	B (mm)	D (mm)	R (mm)
100	180 x 80	199	180	87	72	40
125	180 x 80	199	180	87	72	40
160	250 x 150	278	242	150	133	75
200	250 x 150	278	242	161	140	75
250	250 x 150	278	242	168	141	75
315	250 x 150	278	242	173	144	75
355	300 x 200	331	295	212	187	100
400	300 x 200	331	295	212	188	100
450	300 x 200	331	295	216	188	100
500	300 x 200	331	295	220	192	100
560	400 x 300	420	386	296	272	150
630	400 x 300	420	386	299	275	150
710	400 x 300	420	386	301	276	150
800	400 x 300	420	386	301	278	150

Mise en œuvre

Les trappes de visites doivent être placées :

- Au moins tous les 7,5 m
- Après chaque changement de direction
- Après chaque changement de diamètre
- Avant et après chaque accessoire de montage (registre, clapet coupe-feu, filtre, ventilateur ...)

Coller le gabarit de découpe (livré avec la trappe) sur la gaine.

Couper autour du gabarit en prenant soin de ne pas dépasser la taille de celui-ci.

Installer la porte en dévissant les poignées jusqu'en haut des vis.

À l'aide des 2 mains, placer la trappe dans le trou, pour qu'elle s'ajuste parfaitement.

Serrer les boutons