

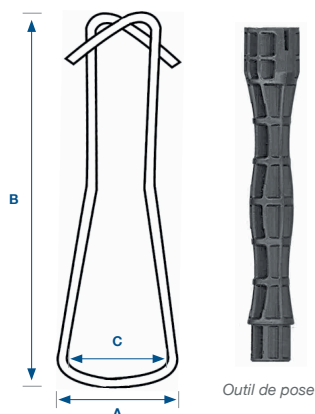


Description

- Crochet d'ancrage en inox pour une fixation dans une dalle béton pleine ou alvéolée
- Permet la fixation de câbles de suspension
- Outil de pose fourni

Caractéristiques techniques :

- Inox A2
- Coefficient de sécurité 3:1
- Charge de travail jusqu'à 45 kg
- Perçage du support d'une longueur minimum de 30 mm
- S'applique dans une dalle béton ou de la brique pleine
- Essais de traction réalisés par le CSTB, rapport EEM 08 26010248 du 15 Janvier 2008, par analogie au guide d'agrément technique ATE ETAG 001 « chevilles métalliques pour béton »
- Testé dans un béton non fissuré type C20/25



A (mm)	B (mm)	C (mm)
13	50	9



Ouest Isol & Ventil

SIEGE SOCIAL :

ZI de la Rangle

27460 ALIZAY

Tél.: 02 32 98 30 00

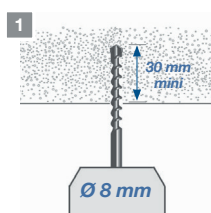
Fax: 02 35 23 04 85

Domaine d'application :

- Pour la suspension de charges statiques comme les climatiseurs, plafonds suspendus, dalles marines ...

Installation :

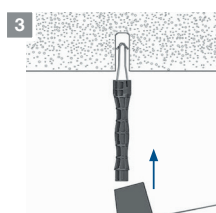
Attention : Il existe de nombreux types de bétons avec différentes propriétés d'ancrage. Avant toute installation, assurez-vous que le béton soit compatible avec ce type d'ancrage.



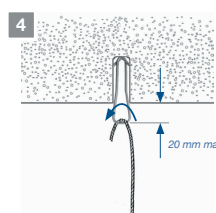
1. Percez un trou de Ø8 mm et d'au moins 30 mm de profondeur.



2. Placez l'outil adapté sur le crochet.



3. À l'aide du marteau, enfoncez le crochet dans le trou, en laissant dépasser 15-20 mm à la surface.



4. Attachez la suspension au crochet.