

Description :

- Fabriqué en acier galvanisé électrolytique
- Embase M8/M10
- Collier à une vis pour les plages de serrage de 15-18 à 57-63
- Collier à deux vis pour les plages de serrage de 73-80 à 133-141
- Système de fermeture rapide
- Bande en caoutchouc rouge-brun à base de silicone, résistant aux hautes températures jusqu'à 200°C
- Testé à la résistance au feu
- Isolation phonique conforme à la norme DIN 4109

Application :

Pour le supportage de tuyauteries réseaux eau chaude, chauffage, sanitaire et réseaux PVC. S'installe idéalement avec nos produits ci-dessous.



Ouest Isol & Ventil

SIEGE SOCIAL :

ZI de la Rangle

27460 ALIZAY

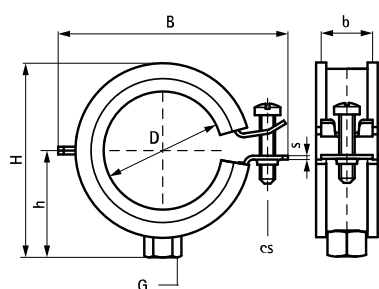
Tél.: 02 32 98 30 00

Fax: 02 35 23 04 85

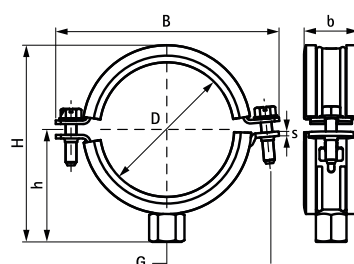
Caractéristiques techniques et dimensionnelles

Code	Ø tube acier (mm)	Ø tube acier (pouce)	Plage de serrage (mm)	Larg. x Ép. (mm)	B (mm)	H (mm)	h (mm)	Charge admissible (kg)	RAL ²	Cond.
Collier à 1 vis M6										
WALCIN2443404018	17,2	3/8"	15-18	20 x 1	48	44	30	60	RAL ²	50
WALCIN2443404023	21,3	1/2"	20-23	20 x 1	55	47	31	60	RAL ²	50
WALCIN2443404028	26,9	3/4"	25-28	20 x 1	60	52	34	60	RAL ²	50
WALCIN2443404035	33,7	1"	31-35	20 x 1	67	59	38	60	RAL ²	50
WALCIN2443404043	42,4	1 1/4"	40-43	20 x 1,25	75	68	42	80	RAL ²	50
WALCIN2443404053	48,3	1 1/2"	48-53	20 x 1,25	85	74	45	80	RAL ²	50
WALCIN2443404063	60,3	2"	57-63	20 x 1,25	94	86	51	80	RAL ²	50
Collier à 2 vis M6										
WALCIN2443404080	76,1	2 1/2"	73-80	23 x 2	126	109	61	93	-	50
WALCIN2443404091	88,9	3"	83-91	25 x 2,5	137	121	67	93	-	25
WALCIN2443404114	114,3	4"	108-114	25 x 2,5	160	141	79	93	-	25
WALCIN2443404141	125	-	133-141	25 x 2,5	189	170	92	93	-	25

RAL² : Les tests sont certifiés et contrôlés par un organisme tiers selon la norme RAL-GZ 655/B et RAL-GZ 656.



Collier 1 vis



Collier 2 vis

