



## Description

- Écrou coulissant (plaques taraudées) sans ressort en acier électrozingué (EZ) selon la DIN EN ISO 4042
- Cranté pour une meilleure accroche dans le rail

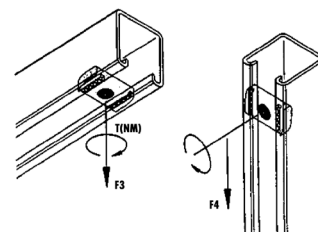
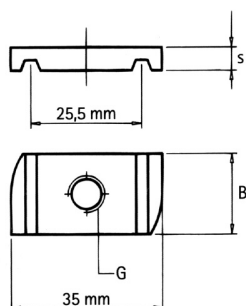
## Domaine d'application

- Montage de tige filetée sur un rail STRUT 41 x 21 ou 41 x 41 mm

## Caractéristiques techniques

- Les écrous coulissant lors d'un montage sur rail strut avec une **tige filetée** d'une **classe de résistance 4.6** tolèrent les charges utiles suivantes (la charge utile des rails utilisés doit être prise en compte) :

Ø (G)	B x s (mm)	F3 (kg)	F4 (kg)	T (Nm)
M6	20 x 5	500	100	3,5
M8	20 x 6	600	240	8,4
M10	20 x 8	700	350	17
M12	20 x 10	700	400	29



**Ouest Isol & Ventil**

SIEGE SOCIAL :

ZI de la Rangle

27460 ALIZAY

Tél.: 02 32 98 30 00

Fax: 02 35 23 04 85