



C30J

- Coude à 30° en acier galvanisé à joints
- Classement au feu A1 selon l'arrêté du 21 Novembre 2002
- Rapport d'essai d'étanchéité selon NF 12237

Utilisation

- Réalisation de réseaux de ventilation ou de climatisation
- Conforme aux normes NF EN 1506 (dimensions) et NF EN 12237 (résistance et étanchéité)
- Étanchéité à l'air suivant EN 12237 :
 - D (ne nécessitant pas l'ajout de mastic)
 - C (ne nécessitant pas l'ajout de ruban adhésif ou de mastic)
- 19 tailles disponibles du Ø80 au Ø1 250 mm

Accessoires

- Mastic acrylique **EOCRYL M1**
- Bande adhésive **ALUTAPE 40S**
- Vis autoforeuse **VIS**

Variantes

- Fabrication en acier galvanisé double peau
- Fabrication en aluminium
- Fabrication en inox

Composition

- Tôle d'acier galvanisé
- Épaisseur : 0,4 à 1 mm (suivant diamètres)
- Joints EPDM à double lèvres
- Raccordement de type mâle

Accessoires



EOCRYL M1
Mastic acrylique

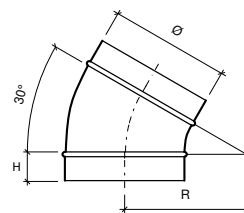


ALUTAPE 40S
Bande adhésive

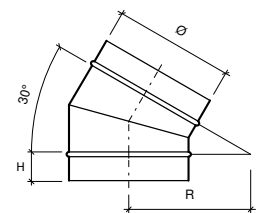


VIS
Vis autoforeuse

Caractéristiques dimensionnelles



Ø < 250



Ø ≥ 250

Ø _{nom.} (mm)	R (mm)	H (mm)	Poids (kg)
80	100	35	0,2
100	100	35	0,3
125	112	35	0,3
160	160	35	0,5
200	200	35	0,7
250	250	45	0,8
315	315	45	1,0
355	355	45	1,2
400	400	45	1,4
450	450	45	2,7
500	500	55	3,8
560	560	55	4,3
630	630	55	5,5

Autres dimensions sur demande.