



CCGJ

- Chapeau grillagé en acier galvanisé à joint
- Classement au feu A1 selon l'arrêté du 21 Novembre 2002
- Rapport d'essai d'étanchéité selon NF 12237

Utilisation

- Réalisation de réseaux de ventilation ou de climatisation
- Conforme aux normes NF EN 1506 (dimensions) et NF EN 12237 (résistance et étanchéité)
- Étanchéité à l'air suivant EN 12237 :
 - D (ne nécessitant pas l'ajout de mastic)
 - C (ne nécessitant pas l'ajout de ruban adhésif ou de mastic)
- 19 tailles disponibles du Ø80 au Ø1 250 mm

Accessoires

- Passage de toiture **DAD** ou **FT**
- Mastic acrylique **EOCRYL M1**
- Bande adhésive **ALUTAPE 40S**
- Vis autoforeuse **VIS**

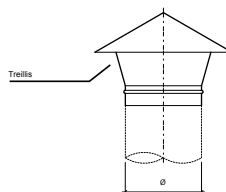
Variantes

- Fabrication en aluminium
- Fabrication en inox

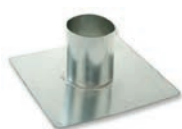
Composition

- Tôle d'acier galvanisé
- Épaisseur : 0,4 à 1 mm (suivant diamètres)
- Joint EPDM à double lèvres
- Raccordement de type mâle

Caractéristiques dimensionnelles



Accessoires



DAD
Passage de toiture



FT
Passage de toiture



EOCRYL M1
Mastic acrylique



ALUTAPE 40S
Bande adhésive



VIS
Vis autoforeuse