



## CJ

- Chapeau jet en acier galvanisé
- Classement au feu A1 selon l'arrêté du 21 Novembre 2002

### Utilisation

- Réalisation de réseaux de ventilation ou de climatisation
- Conforme aux normes NF EN 1506 (dimensions) et NF EN 12237 (résistance et étanchéité)
- Étanchéité à l'air suivant EN 12237 : Hors classe
- 13 tailles disponibles du Ø80 au Ø630 mm

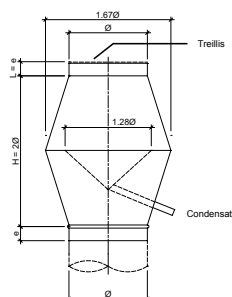
### Accessoires

- Passage de toiture **DAD** ou **FT**
- Mastic acrylique **EOCRYL M1**
- Bande adhésive **ALUTAPE 40S**
- Vis autoforeuse **VIS**

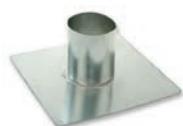
### Composition

- Tôle d'acier galvanisé
- Épaisseur : 0,4 à 1 mm (suivant diamètres)
- Raccordement de type mâle

### Caractéristiques dimensionnelles



### Accessoires



**DAD**  
Passage de toiture



**FT**  
Passage de toiture



**EOCRYL M1**  
Mastic acrylique



**ALUTAPE 40S**  
Bande adhésive



**VIS**  
Vis autoforeuse