

RPC / RPE

- Réduction plate centrée (RPC) ou excentrée (RPE) en acier galvanisé
- Classement au feu A1 selon l'arrêté du 21 Novembre 2002

Utilisation

- Réalisation de réseaux de ventilation ou de climatisation
- Conforme aux normes NF EN 1506 (dimensions) et NF EN 12237 (résistance et étanchéité)
- Étanchéité à l'air suivant EN 12237 : Hors classe
- 19 tailles disponibles du Ø80 au Ø1 250 mm

Accessoires

- Mastic acrylique **EOCRYL M1**
- Bande adhésive **ALUTAPE 40S**
- Vis autoforeuse **VIS**

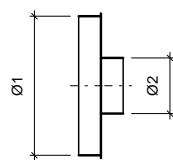
Variantes

- Fabrication en acier galvanisé double peau
- Fabrication en aluminium
- Fabrication en inox

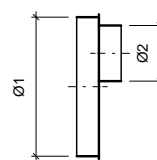
Composition

- Tôle d'acier galvanisé
- Épaisseur : 0,4 à 1 mm (suivant diamètres)
- Raccordement de type mâle

Caractéristiques dimensionnelles



RPC



RPE

Accessoires



EOCRYL M1
Mastic acrylique



ALUTAPE 40S
Bande adhésive



VIS
Vis autoforeuse

1 / 1 FR-FR RPC / RPE - 2019/07/23 O