



## RPC / RPE

- Réduction plate centrée (RPC) ou excentrée (RPE) en acier galvanisé
- Classement au feu A1 selon l'arrêté du 21 Novembre 2002

### Utilisation

- Réalisation de réseaux de ventilation ou de climatisation
- Conforme aux normes NF EN 1506 (dimensions) et NF EN 12237 (résistance et étanchéité)
- Étanchéité à l'air suivant EN 12237 : Sur demande
- 19 tailles disponibles du Ø80 au Ø1 250 mm

### Accessoires

- Mastic acrylique **EOCRYL M1**
- Bande adhésive **ALUTAPE 40S**
- Vis autoforeuse **VIS**

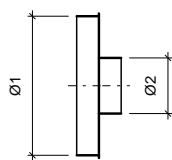
### Variantes

- Fabrication an acier galvanisé double peau
- Fabrication en aluminium
- Fabrication en inox

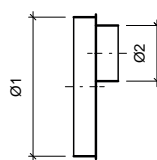
### Composition

- Tôle d'acier galvanisé
- Épaisseur : 0,4 à 1 mm (suivant diamètres)
- Raccordement de type mâle

### Caractéristiques dimensionnelles



RPC



RPE

### Accessoires



**EOCRYL M1**  
Mastic acrylique



**ALUTAPE 40S**  
Bande adhésive



**VIS**  
Vis autoforeuse

1 / 1 FR-FR RPC / RPE - 2020/01/08 O