



CCG

- Chapeau grillagé en acier galvanisé
- Classement au feu A1 selon l'arrêté du 21 Novembre 2002

Utilisation

- Réalisation de réseaux de ventilation ou de climatisation
- Conforme aux normes NF EN 1506 (dimensions) et NF EN 12237 (résistance et étanchéité)
- Étanchéité à l'air suivant EN 12237 : Sur demande
- 19 tailles disponibles du Ø80 au Ø1 250 mm

Accessoires

- Passage de toiture **DAD** ou **FT**
- Mastic acrylique **EOCRYL M1**
- Bande adhésive **ALUTAPE 40S**
- Vis autoforeuse **VIS**

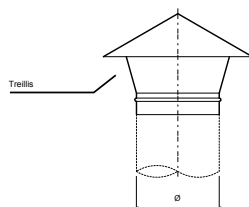
Variantes

- Fabrication en aluminium
- Fabrication en inox

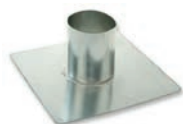
Composition

- Tôle d'acier galvanisé
- Épaisseur : 0,4 à 1 mm (suivant diamètres)
- Raccordement de type mâle

Caractéristiques dimensionnelles



Accessoires



DAD
Passage de toiture



FT
Passage de toiture



EOCRYL M1
Mastic acrylique



ALUTAPE 40S
Bande adhésive



VIS
Vis autoforeuse

1 / 1 FR-FR CCG - 2020/01/08 O

Ouest
ventil

Ouest Ventil se réserve le droit de modifier certaines données sans information préalable. Photos et schémas non contractuels. Nous déclinons toute responsabilité en cas d'utilisation ou de mise en œuvre des matériaux non conforme aux règles prescrites dans le document présent et les règles de l'art applicables. Il est nécessaire de suivre les recommandations d'usage et de vérifier la conformité avec les exigences actuelles, spécifications et réglementations en vigueur.