



PEP

- Piquage plat à 90° en acier galvanisé
- Classement au feu A1 selon l'arrêté du 21 Novembre 2002

Utilisation

- Réalisation de réseaux de ventilation ou de climatisation
- Conforme aux normes NF EN 1506 (dimensions) et NF EN 12237 (résistance et étanchéité)
- Étanchéité à l'air suivant EN 12237 : Sur demande
- 19 tailles disponibles du Ø80 au Ø1 250 mm

Accessoires

- Mastic acrylique **EOCRYL M1**
- Bande adhésive **ALUTAPE 40S**
- Vis autoforeuse **VIS**

Variantes

- Fabrication en aluminium
- Fabrication en inox

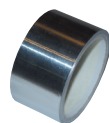
Composition

- Tôle d'acier galvanisé
- Épaisseur : 0,4 à 1 mm (suivant diamètres)
- Raccordement de type mâle

Accessoires



EOCRYL M1
Mastic acrylique

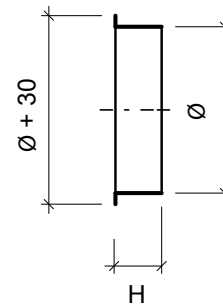


ALUTAPE 40S
Bande adhésive



VIS
Vis autoforeuse

Caractéristiques dimensionnelles



Ø _{nom.} (mm)	H (mm)	Poids (kg)
80	45	0,05
100	45	0,08
125	45	0,09
160	45	0,14
200	45	0,18
250	45	0,23
315	45	0,24
355	45	0,36
400	45	0,40
450	50	0,54
500	65	0,60
560	65	0,68
630	70	0,89

Autres dimensions sur demande.