



## SRT

- Silencieux de traversée de mur pour entrée d'air
- Associé aux entrées d'air M-G ou AIRA HY
- $D_{n,e,w}$  (Ctr) jusqu'à 54 dB
- Rapport d'essai CETIAT N°1014179-1

### Utilisation

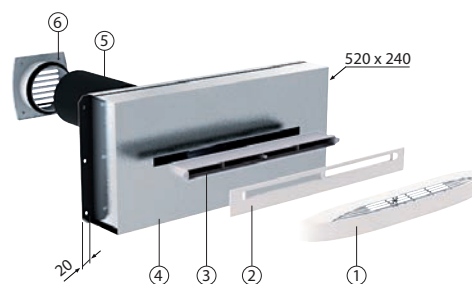
- Installation à l'intérieur du doublage associé à un manchon de réglage

### Accessoires

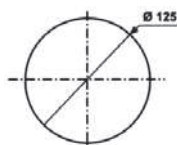
- Manchon de réglage **MPR** + plaque de finition **PF**
- Manchon PVC Ø125
- Grille de façade Ø125 **GAP**

### Composition

- (1) Entrée d'air (M-G ou AIRA HY)
- (2) Plaque de finition MPR
- (3) Manchon plastique de réglage MPR, 50 mm
- (4) Silencieux en polystyrène SRT
- (5) Manchon PVC Ø125 mm à sceller, 200 mm
- (6) Grille de façade Ø125 mm (150 x 150 mm) GAP

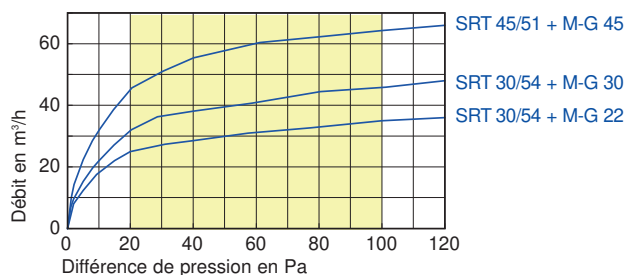


### Caractéristiques dimensionnelles



Entaille de réservation

## Caractéristiques techniques



Isolement acoustique	Dn <sub>e,w</sub> (C)	Dn <sub>e,w</sub> (Ctr)
SRT 30/54 + M-G 22	55 dB	54 dB
SRT 30/54 + M-G 30	55 dB	54 dB
SRT 45/51 + M-G 45	52 dB	51 dB
SRT 45/51 + AIRA HY	53 dB	52 dB

## Mise en œuvre

Le silencieux SRT se pose à l'intérieur du doublage contre le mur extérieur.

Percer le mur et sceller un manchon plastique Ø 125 mm avec une légère pente vers l'extérieur en le positionnant selon le schéma ci-contre. Fixer le silencieux sur le mur.

Poser l'isolant en prenant garde de recouvrir les parois du SRT (côtés et face avant) insérées dans le doublage afin d'éviter tout pont thermique.

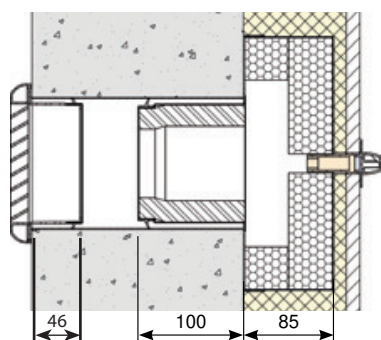
Le manchon MPR posé en traversée de doublage doit pénétrer d'au moins 10 mm dans le silencieux.

Ce manchon permet la mise en oeuvre du silencieux dans des doublages d'épaisseur 90 + 10 à 110 + 10 mm.

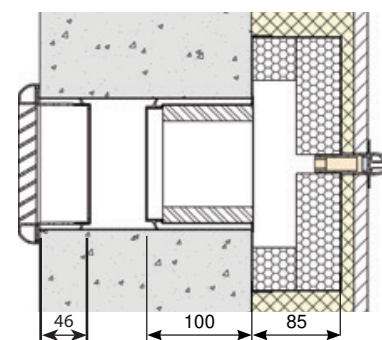
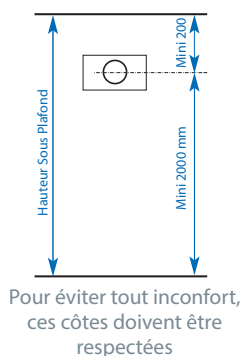
Pour des doublages d'épaisseurs supérieures, prévoir un deuxième manchon de réglage à emboîter dans le premier.

Monter la plaque de finition et visser l'entrée d'air sur le manchon de réglage.

Côté extérieur, emboîter la grille à auvents GAP 125 une fois les enduits terminés.



SRT 30/54 + MPR + plaque de finition + M-G 22/30

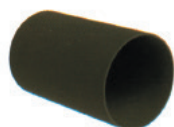


SRT 45/51 + MPR + plaque de finition + M-G 45

## Accessoires



**MPR + PF**  
Manchon de réglage +  
plaque de finition



**MANCHON PVC**  
Manchon PVC



**GAP**  
Grille de façade



**M-G**  
Entrée d'air



**AIRA HY**  
Entrée d'air