

SHF

- Silencieux haut de fenêtre pour entrée d'air
- Associé à l'entrée d'air M-G ou ISOLA HY
- $D_{n,e,w}$ (Ctr) jusqu'à 48 dB
- Rapport d'essai CETIAT N°2114236-2

Utilisation

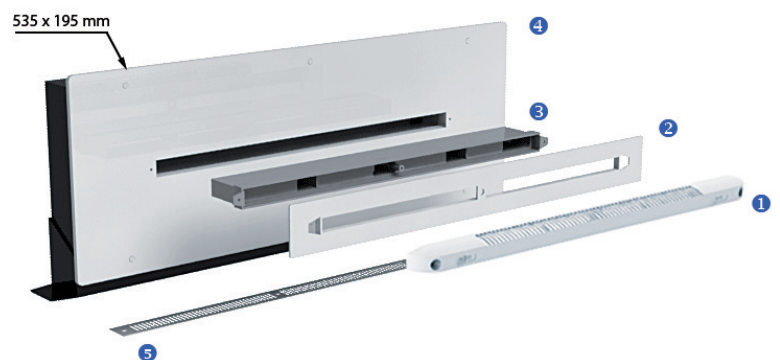
- Installation à l'intérieur du doublage associé à un manchon de réglage ou avec une face avant visible et démontable pour faciliter l'entretien

Accessoires

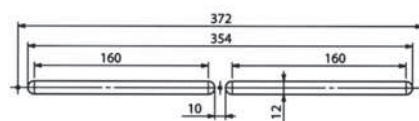
- Manchon de réglage **MPR** + plaque de finition **PF**
- Grille **GAE2A BL**

Composition

- (1) Entrée d'air (M-G ou ISOLA HY)
- (2) Plaque de finition MPR
- (3) Manchon plastique de réglage MPR, 50 mm
- (4) Silencieux en polystyrène SHF
- (5) Grille en aluminium blanche GAE2A BL

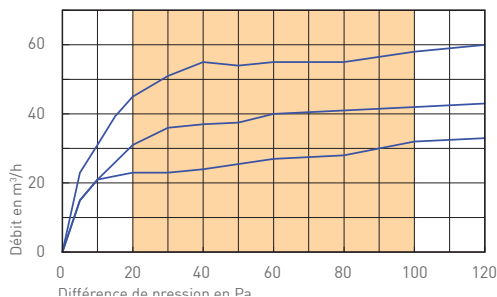


Caractéristiques dimensionnelles



Entaille tapée de menuiserie

Caractéristiques techniques



Isolement acoustique	Dn,e,w (C)	Dn,e,w (Ctr)
SHF + M-G 22	49 dB	47 dB
SHF + M-G 30	49 dB	47 dB
SHF + M-G 45	49 dB	46 dB
SHF + ISOLA HY	51 dB	48 dB

Mise en œuvre

Le silencieux se pose à l'intérieur du doublage.

Après avoir démonté la face avant, positionner et fixer le silencieux sur le mur. Le joint sur la manchette arrière assure l'étanchéité.

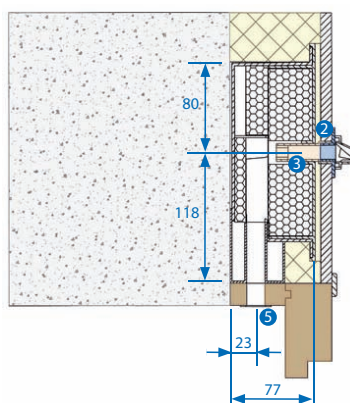
Poser l'isolant en prenant garde de recouvrir les parois (côtés et face avant) du STM afin d'éviter tout pont thermique.

Insérer le MPR dans le silencieux au travers du doublage.

Celui-ci doit pénétrer d'au moins 10 mm dans le silencieux.

En cas d'épaisseur de doublage supérieure à 100 + 10mm, emboîter l'un dans l'autre 2 manchons de réglage.

Monter la plaque de finition et visser l'entrée d'air sur le MPR.



- ② Plaque de finition
- ③ MPR
- ⑤ Grille GAE2A BL (blanc)

Accessoires



MPR + PF
Manchon de réglage +
plaque de finition



GAE2A BL
Grille



M-G
Entrée d'air



ISOLA HY
Entrée d'air