

SILENCIEUX POUR ENTRÉE D'AIR

## SC

- Silencieux de traversée de mur pour entrée d'air
- Associé aux entrées d'air EM A ou EM HY
- $D_{n,e,w}$  (Ctr) jusqu'à 47 dB
- Rapport d'essai CETIAT N° 1014056-3 / 2814316 - 4

### Utilisation

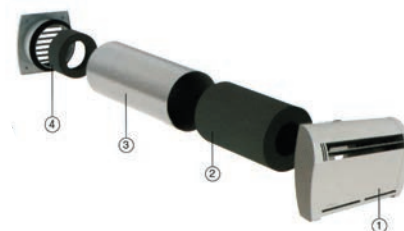
- Installation à l'intérieur du doublage associé à un manchon

### Accessoires

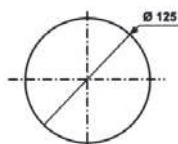
- Manchon acoustique **MAC**
- Manchon tôle  $\varnothing 125$  **MMM**
- Grille de façade  $\varnothing 125$  **GAPM**

### Composition

- (1) Entrée d'air (EM A ou EM HY)
- (2) Manchon acoustique MAC
- (3) Manchon tôle MMM
- (4) Grille de façade  $\varnothing 125$  mm (150 x 150 mm) GAPM

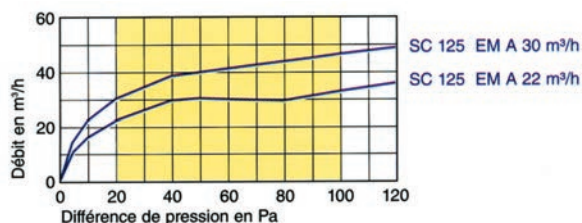


### Caractéristiques dimensionnelles



Entaille de réservation

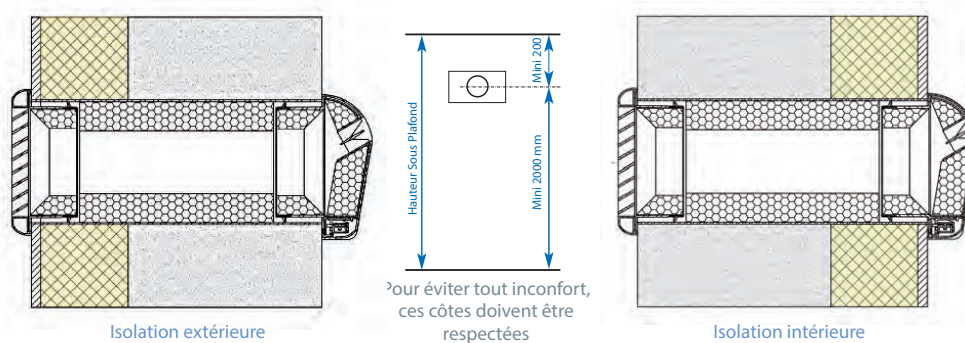
## Caractéristiques techniques



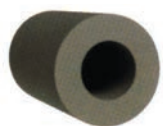
Isolement acoustique	Dn <sub>e,w</sub> (C)	Dn <sub>e,w</sub> (Ctr)
SC 125 + EM A 22	50 dB	47 dB
SC 125 + EM A 30	50 dB	47 dB
SC 125 + EM HY	50 dB	47 dB

## Mise en œuvre

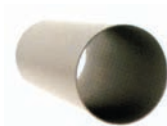
Percer le mur et sceller un manchon (Ø125 intérieur maxi, Ø122 intérieur mini) avec une légère pente vers l'extérieur. Côté extérieur, une fois les enduits terminés, visser la manchette de la grille GAPM 125 et clipper la grille sur la manchette. Emboîter le manchon acoustique Ø125 dans le conduit Ø125. Emboîter l'entrée d'air dans le conduit.



## Accessoires



**MAC**  
Manchon acoustique



**MMM**  
Manchon tôle



**GAPM**  
Grille de façade



**EM A**  
Entrée d'air



**EM HY**  
Entrée d'air