



MINI ÉSÉA

- Entrée d'air autoréglable acoustique
- Dn,e,w (Ctr) jusqu'à 40 dB (39 dB) en association avec une rallonge acoustique sur une entaille 250 x 12 mm (172 x 12 mm) pour les modèles 15 et 22 m³/h
- Dn,e,w (Ctr) jusqu'à 39 dB en association avec une rallonge acoustique sur une entaille 250 x 12 mm pour le modèle 30 m³/h
- Rapport d'essai CSTB VE-AC 10-26030789
- Certificat NF N° 09.001.6

Utilisation

- Utilisation dans le cadre d'un système de ventilation autoréglable ou hygroréglable en association aux bouches d'extraction
- Installation dans les pièces principales (séjour et chambres) pour l'amenée d'air neuf
- Assure un débit fixe de 15, 22 ou 30 m³/h sur une plage de pression de 20 à 100 Pa
- Mise en place côté intérieur

Accessoires

- Rallonge acoustique **RA-ME**
- Capuchon de façade **CEA**
- Capuchon de façade acoustique **MINI CFA** (permet d'améliorer l'isolement acoustique de l'entrée d'air d'au moins 2 dB par rapport au capuchon de façade CEA)

Composition

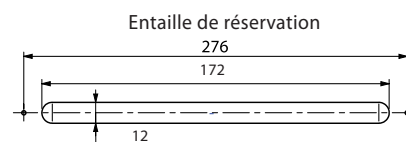
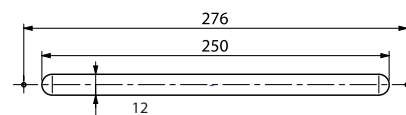
- Entrée d'air MINI ÉSÉA réalisée en ABS (voir les finitions disponibles dans le chapitre correspondant)
- Capuchon de façade CEA réalisé en ABS ASA (voir les finitions disponibles dans le chapitre correspondant)
- Capuchon de façade acoustique MINI CFA réalisé en aluminium anodisé, prélaqué blanc ou noir

Finition

- Finition RAL 9016 (blanc) en standard
- Finition RAL 1013 (beige)
- Finition RAL 8019 (bronze)
- Finition RAL 1011 (chêne clair)
- Finition RAL 8003 (chêne doré)
- Finition RAL 8024 (chêne foncé)
- Finition RAL 7035 (gris)
- Finition RAL 7011 (gris foncé)
- Finition RAL 7016 (anthracite)
- Finition RAL 9011 (noir)
- Finition RAL 8004 (sipo)

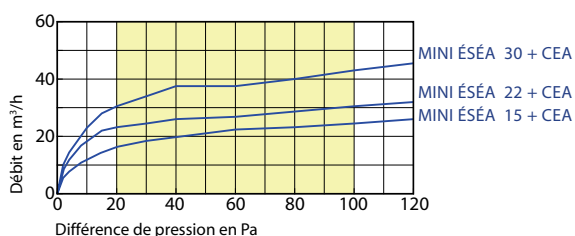
Caractéristiques dimensionnelles

	Lg. (mm)	H (mm)	Ep. (mm)
MINI ÉSÉA (15 et 22 m ³ /h)	305	36	35
MINI ÉSÉA (30 m ³ /h)	305	36	65
RA-ME	305	36	30
CEA	295	20	8
MINI CFA	295	35	45



Entaille de réservation (hors modèle 30 m³/h)

Caractéristiques techniques



Isolement acoustique	250 x 12 mm		172 x 12 mm	
	Dn,e,w (C)	Dn,e,w (Ctr)	Dn,e,w (C)	Dn,e,w (Ctr)
MINI ÉSÉA 15 + CEA ¹	37 dB	38 dB	39 dB	39 dB
MINI ÉSÉA 22 + CEA ¹	39 dB	38 dB	39 dB	39 dB
MINI ÉSÉA 30 + CEA ¹	37 dB	37 dB		
MINI ÉSÉA 15 RA-ME + CEA ¹	40 dB	40 dB	42 dB	42 dB
MINI ÉSÉA 22 RA-ME + CEA ¹	40 dB	40 dB	42 dB	42 dB
MINI ÉSÉA 30 RA-ME + CEA ¹	39 dB	39 dB		

¹ Caractéristiques acoustiques similaires sans capuchon de façade CEA.

Mise en oeuvre

Le débit de l'entrée d'air est indiqué sur 2 clips de maintien de l'élément régulateur.

Le modèle 15 m³/h permet d'obtenir sur chantier les débits 22 ou 30 m³/h en cassant soigneusement les clips sécables.



Le modèle 22 m³/h permet d'obtenir sur chantier le débit 30 m³/h en cassant soigneusement les clips sécables.



Réaliser dans la menuiserie une entaille de 250 x 12 mm ou 172 x 12 mm (hors modèle 30 pour cette dernière).

Côté intérieur, le socle de l'entrée d'air (MINI ÉSÉA) ou la rallonge acoustique (MINI ÉSÉA RA-ME), est posé en applique sur la menuiserie et fixé par 2 vis. L'entrée d'air se monte par simple emboîtement.

Côté extérieur, le capuchon de façade est centré sur l'entaille et fixé par 2 vis (pose horizontale).

Le montage du capuchon de façade s'effectue exclusivement sur des surfaces abritées des intempéries. Dans le cas de surfaces non abritées, nous consulter.

Pour cacher les vis de fixation du capuchon de façade, il existe des bouchons caches vis en option, ils sont uniquement disponibles dans certains kits.

Après avoir fixé le capuchon de façade, emboîter les bouchons caches vis sur les vis.

Les composants doivent rester facilement accessibles pour l'entretien.

Accessoires



RA-ME
Rallonge acoustique



CEA
Capuchon de façade



MINI CFA
Capuchon de façade
acoustique

2/2 FR-FR MINI ÉSÉA - 2021/01/05 O