



## EM A

- Entrée d'air autoréglable acoustique
- $D_{n,e,w}$  (Ctr) jusqu'à 39 dB
- Rapport d'essai CSTB VE-AC 10-26030789
- Certificat NF N° 09.001.6

### Utilisation

- Utilisation dans le cadre d'un système de ventilation autoréglable ou hygroréglable en association aux bouches d'extraction
- Installation dans les pièces principales (séjour et chambres) pour l'amenée d'air neuf
- Assure un débit fixe de 22 ou 30 m<sup>3</sup>/h sur une plage de pression de 20 à 100 Pa
- Mise en place côté intérieur
- 1 taille (2 modèles) en Ø125 mm

### Accessoires

- Manchon tôle **MMM**
- Grille de façade **GAP**

### Composition

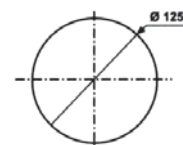
- Entrée d'air EM A réalisée en ABS
- Manchon tôle en acier galvanisé, longueur 300 mm
- Grille de façade réalisée en ABS ASA

### Finition

- Finition RAL 9016 (blanc)

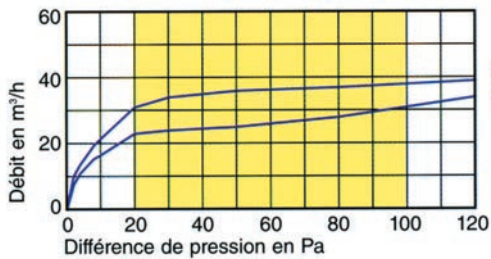
### Caractéristiques dimensionnelles

	Lg. (mm)	H (mm)	Ep. (mm)	Ø (mm)
EM A 125	220	150	22	125
GAP 125	150	150	20	125



Entaille de réservation

## Caractéristiques techniques



Isolement acoustique	Dn,e,w (C)	Dn,e,w (Ctr)
EM A Ø125 + GAP 125	41 dB	39 dB
EM A Ø125 + GAP 125	41 dB	39 dB

## Mise en oeuvre

Réaliser dans la paroi la réservation avec une légère pente vers l'extérieur aux dimensions suivantes :

- Pour le modèle 125 : Ø125 intérieur maxi, Ø120 intérieur mini

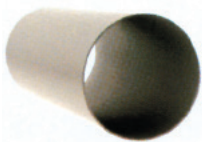
Sceller le manchon tôle dans la paroi.

Côté intérieur, emboîter l'entrée d'air dans le conduit.

Côté extérieur, une fois les enduits terminés, visser la manchette de la grille et clipser la grille sur la manchette.

Les composants doivent rester facilement accessibles pour l'entretien.

## Accessoires



**MMM**  
Manchon



**GAP**  
Grille de façade