

STM

- Silencieux de traversée de mur pour entrée d'air
- Associé à l'entrée d'air M-G ou ISOLA HY
- $D_{n,e,w}$ (Ctr) jusqu'à 51 dB en association avec un manchon acoustique
- Rapport d'essai CETIAT N°2080148

Utilisation

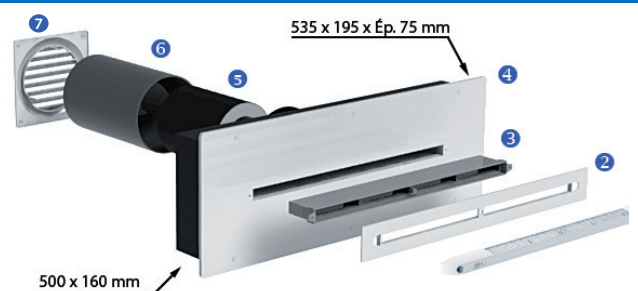
- Installation à l'intérieur du doublage associé à un manchon de réglage ou avec une face avant visible et démontable pour faciliter l'entretien

Accessoires

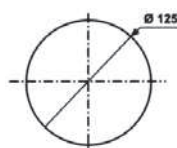
- Manchon acoustique **MAC**
- Manchon de réglage **MPR** + plaque de finition **PF**
- Manchon PVC Ø125
- Grille de façade Ø125 **GAE**

Composition

- (1) Entrée d'air (M-G ou ISOLA HY)
- (2) Plaque de finition MPR
- (3) Manchon plastique de réglage MPR, 50 mm
- (4) Silencieux en polystyrène STM
- (5) Manchon acoustique MAC, 140 mm
- (6) Manchon PVC Ø125 mm à sceller, 200 mm
- (7) Grille de façade Ø125 mm (150 x 150 mm) GAE

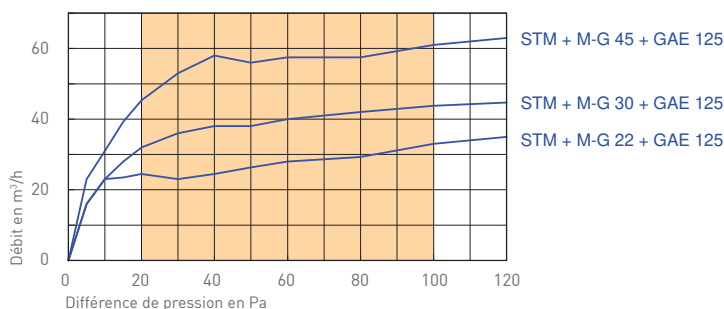


Caractéristiques dimensionnelles



Entaille de réservation

Caractéristiques techniques



Isolement acoustique	Dn,e,w (C)	Dn,e,w (Ctr)
STM + M-G 22	49 dB	48 dB
STM + M-G 30	49 dB	48 dB
STM + M-G 45	47 dB	46 dB
STM + MAC 30 + M-G 22	49 dB	51 dB
STM + MAC 30 + M-G 30	49 dB	51 dB
STM + MAC 45 + M-G 45	50 dB	49 dB
STM + ISOLA HY	49 dB	47 dB
STM + MAC 45 + ISOLA HY	52 dB	50 dB

Mise en œuvre

Percer le mur et sceller un manchon PVC Ø125 mm avec une légère pente vers l'extérieur. Côté extérieur, clipper la grille à auvent une fois les enduits terminés.

Montage en encastré :

Découper le doublage aux dimensions extérieures du boîtier soit 160 x 500 mm minimum en prenant comme référence l'axe du trou Ø 125 centré sur le silencieux.

Démonter la face avant du silencieux. Fixer sur le mur 2 tasseaux afin de venir visser sur ceux-ci le boîtier du STM (4 trous pré-perçés).

L'isolant doit recouvrir les parois du STM et les tasseaux afin d'éviter tout pont thermique. Le joint sur la manchette arrière assure l'étanchéité. Le cadre venant plaquer sur le placo assure une parfaite finition.

Emboîter et visser la face avant dans le boîtier par 6 vis. Visser l'entrée d'air sur l'entaille.

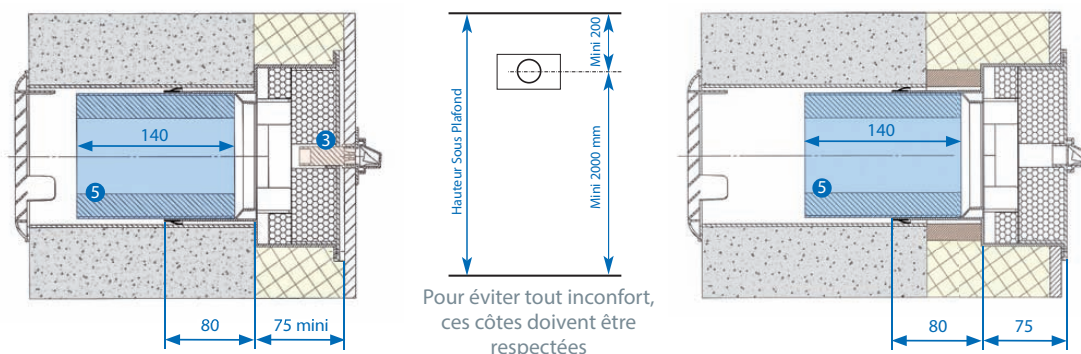
Montage en apparent :

Découper le doublage aux dimensions extérieures du boîtier soit 160 x 500 mm minimum en prenant comme référence l'axe du trou Ø 125 centré sur le silencieux.

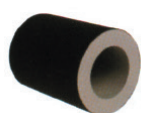
Démonter la face avant du silencieux. Fixer sur le mur 2 tasseaux afin de venir visser sur ceux-ci le boîtier du STM (4 trous pré-perçés).

L'isolant doit recouvrir les parois du STM et les tasseaux afin d'éviter tout pont thermique. Le joint sur la manchette arrière assure l'étanchéité. Le cadre venant plaquer sur le placo assure une parfaite finition.

Emboîter et visser la face avant dans le boîtier par 6 vis. Visser l'entrée d'air sur l'entaille.



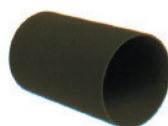
Accessoires



MAC
Manchon acoustique



MPR + PF
Manchon de réglage +
plaque de finition



MANCHON PVC
Manchon PVC



GAE
Grille de façade



M-G
Entrée d'air



ISOLA HY
Entrée d'air

2/2 FR-FR STM - 2021/09/01 O

Ouest
ventil

Ouest Ventil se réserve le droit de modifier certaines données sans information préalable. Photos et schémas non contractuels. Nous déclinons toute responsabilité en cas d'utilisation ou de mise en œuvre des matériaux non conforme aux règles prescrites dans le document présent et les règles de l'art applicables. Il est nécessaire de suivre les recommandations d'usage et de vérifier la conformité avec les exigences actuelles, spécifications et réglementations en vigueur.