



## BEMR

- Bouche métallique réglable

### Utilisation

- Reprise dans les installations de ventilation
- Montage au plafond
- 4 tailles disponibles du Ø100 mm au Ø200 mm

### Accessoires

- Manchette de raccordement **MBM**
- Manchon placo 3 griffes **MPBM**

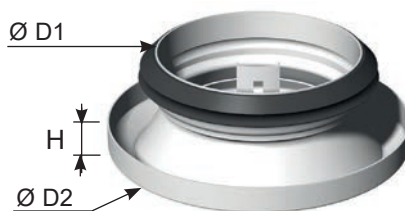
### Composition

- Corps et obturateur central réalisés en acier galvanisé
- Ecrou de blocage
- Joint mousse pour l'étanchéité

### Finition

- Finition RAL 9016

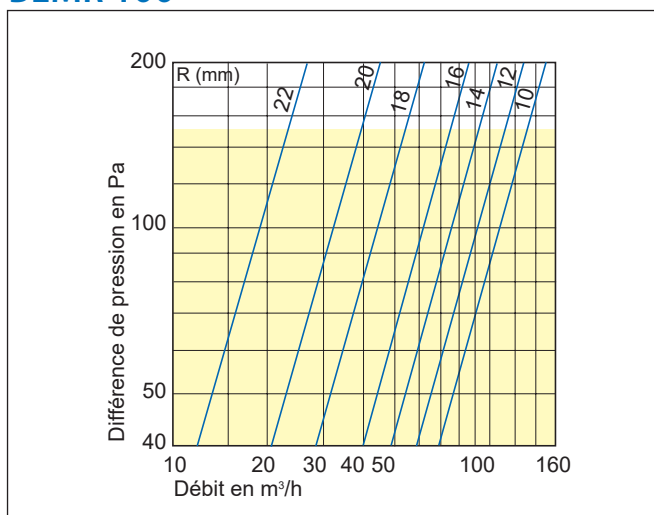
### Caractéristiques dimensionnelles



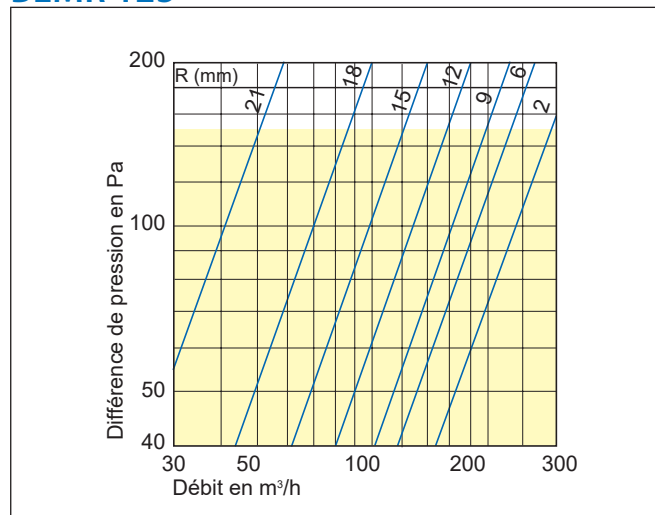
Modèles	ØD1 (mm)	ØD2 (mm)	H (mm)
100	90	140	14
125	116	166	13
160	149	203	21
200	190	243	21
200	160	242	17

## Caractéristiques techniques

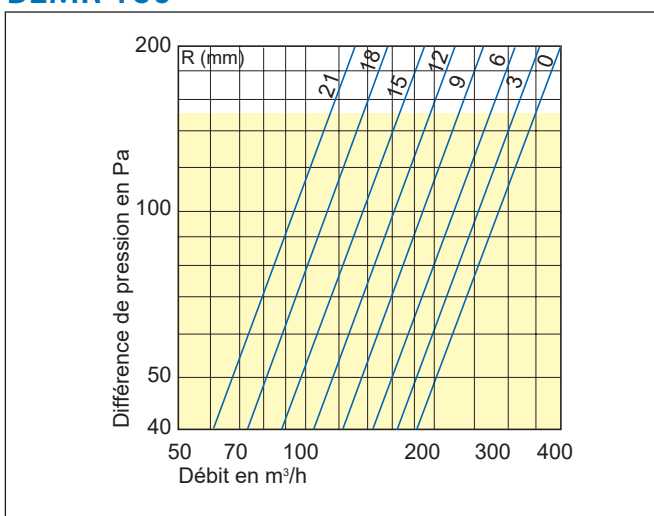
### BEMR 100



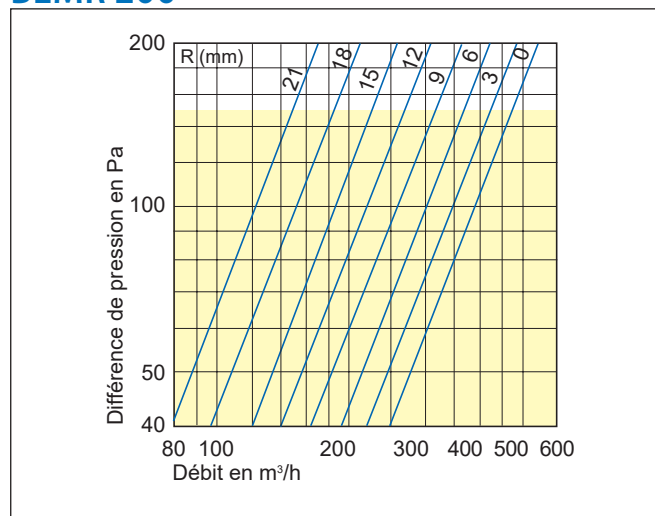
### BEMR 125



### BEMR 160



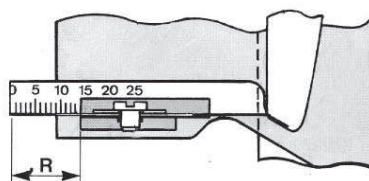
### BEMR 200



## Mise en œuvre

Fixer la manchette sur le conduit. La bouche se monte par simple emboîtement par quart de tour sur la manchette.

Le réglage du débit s'effectue en déplaçant plus ou moins l'obturateur dans le cône d'aspiration. La position de blocage de l'obturateur central est réalisée par une vis.



Les composants doivent rester facilement accessibles pour l'entretien.

## Accessoires



**MBM**  
Manchette de raccordement



**MPBM**  
Manchon placo 3 griffes