



## P-DVS

- Bouche métallique réglable avec manchette de raccordement

### Utilisation

- Soufflage dans les installations de ventilation
- Montage au plafond
- 6 tailles disponibles du Ø80 mm au Ø250 mm

### Composition

- Corps et obturateur central réalisés en acier galvanisé
- Ecrou de blocage
- Joint mousse pour l'étanchéité
- Manchette de raccordement en acier galvanisé

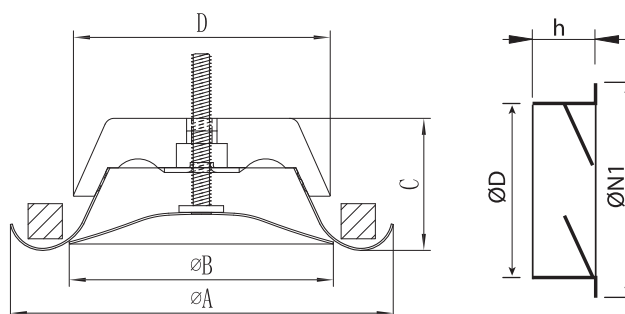
### Accessoires

- Manchon placo 3 griffes **MPDM**, longueur 100 mm

### Finition

- Finition RAL 9010

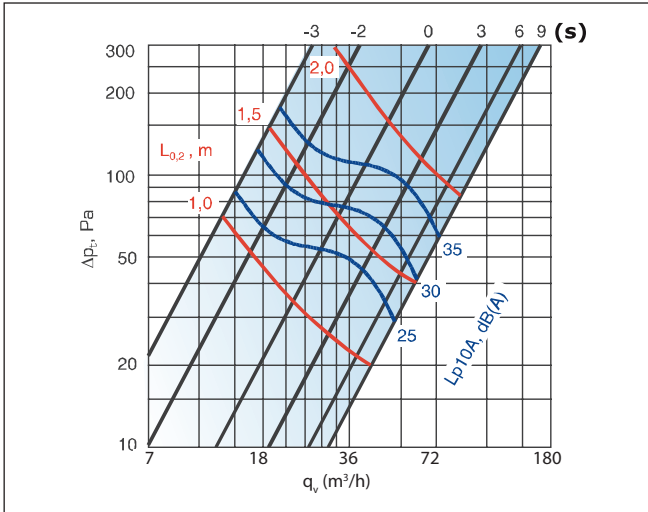
### Caractéristiques dimensionnelles



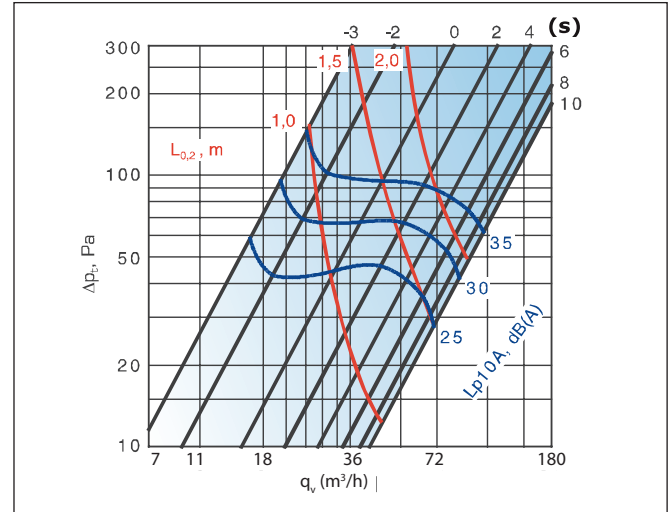
Modèles	Bouche				Manchette			Débit (m³/h)	
	ØA (mm)	ØB (mm)	C (mm)	D (mm)	ØD (mm)	ØN1 (mm)	h (mm)	Min.	Max.
80	116	80	38	78	79	105	48	10	60
100	140	93	39	97	99	125	48	10	90
125	165	112	44	123	124	175	48	25	180
160	208	148	49	158	159	185	48	50	230
200	247	195	57	197	199	225	48	50	360
250	304	240	64	245	247	287	45	75	900

## Caractéristiques techniques

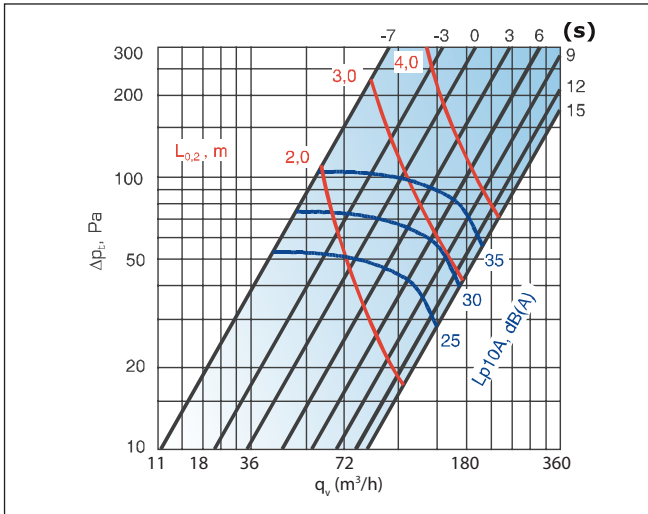
### P-DVS 80



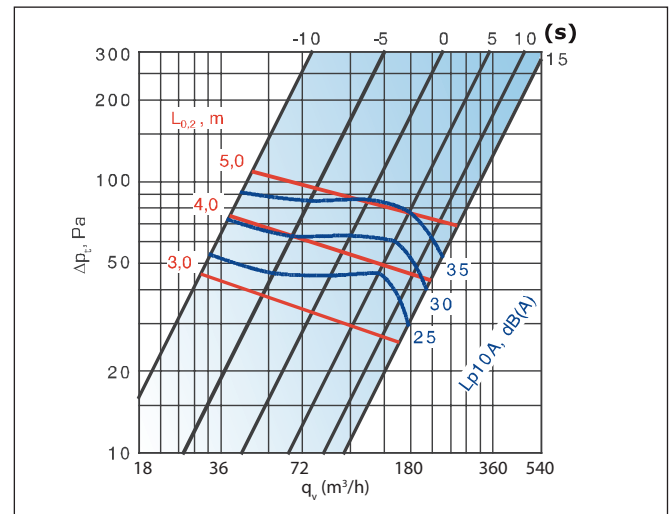
### P-DVS 100



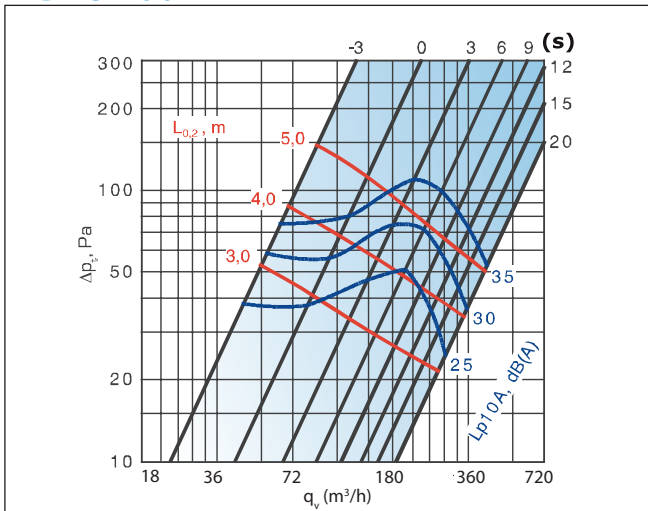
### P-DVS 125



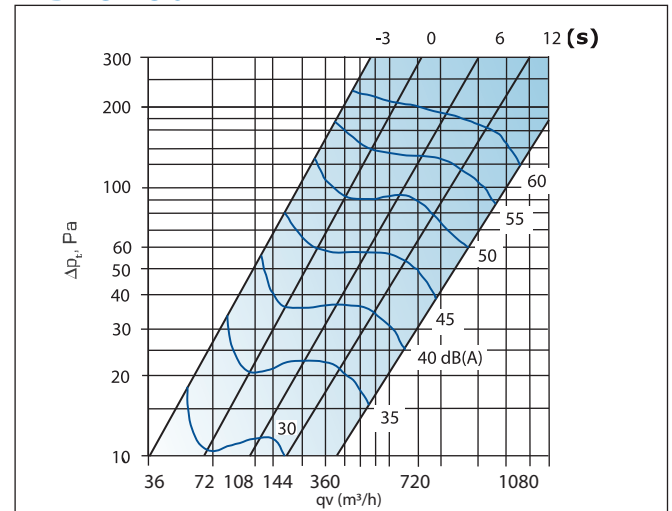
### P-DVS 160



### P-DVS 200



### P-DVS 250



Q = Débit en  $m^3/h$  –  $\Delta p_t$  = Perte de charge en Pa  
 L = Portée latérale avec vitesse frontale de 0,20 m/s  
 $L_{p10A}$  = Pression sonore en dB(A) – S = Ouverture en  $mm^2$

2 / 3 FR-FR P-DVS - 2021/01/05 O

### Mise en œuvre

Fixer la manchette sur le conduit. La bouche se monte par simple emboîtement par quart de tour sur la manchette.

Le réglage du débit s'effectue en vissant ou dévissant l'obturateur central. La position de blocage de l'obturateur central est réalisée par un écrou.

Les composants doivent rester facilement accessibles pour l'entretien.

### Accessoires



**MPDM**  
Manchon placo 3 griffes