



## SRR-A - PS/SRR-A

- Diffuseur circulaire à cônes réglables (SRR-A)
- Diffuseur circulaire à cônes réglables intégré sur panneau de faux-plafond 600 x 600 mm (PS/SRR-A)

### Utilisation

- Soufflage dans les installations de ventilation
- Montage au plafond
- 9 tailles disponibles du Ø160 au Ø630 mm de 200 à 7 000 m<sup>3</sup>/h (SRR-A)
- 4 tailles disponibles du Ø160 au Ø315 mm de 200 à 2 000 m<sup>3</sup>/h (PS/SRR-A)

### Accessoires

- Registre en V **SRR-DV**
- Plénium de raccordement en acier galvanisé avec piquage latéral **CEM** (insonorisation 2 ou 5 faces en options)
- Clips de fixation staff (sachet de 3) **SRR-DMC**

### Variantes

- Autres teintes (RAL à préciser)

### Composition

- Corps en aluminium
- Cônes centraux en acier galvanisé
- Vis centrale de réglage en ABS (Ø ≤ 315 mm)
- Vis centrale de réglage en acier galvanisé (Ø ≥ 355 mm)
- Panneau de faux-plafond 596 x 596 mm en acier galvanisé (PS/SRR-A)
- Clips de fixation en ABS pour maintien d'un conduit flexible sur le col du diffuseur
- Fixation par le col du diffuseur sur le plénium ou sur conduit par vis (vis non fournies)

### Finition

- Finition RAL 9016

### Tableau de sélection rapide en soufflage

Ø		160	200	250	315	355	400	450	500	630
Q	Ak	0,031	0,046	0,069	0,106	0,131	0,163	0,202	0,245	0,373
200	Vk	1,8	1,2							
	ΔP	5	2							
	LwA	< 20	< 20							
	X 0,25	2,6	2,0							
400	Vk	3,6	2,4	1,6						
	ΔP	21	8	3						
	LwA	38	25	< 20						
	X 0,25	5,1	4,0	3,0						
600	Vk	5,4	3,6	2,4	1,5					
	ΔP	48	18	7	3					
	LwA	52	39	27	< 20					
	X 0,25	7,7	6,0	4,4	3,2					
800	Vk		4,8	3,2	2,1	1,7				
	ΔP		32	12	5	3				
	LwA		49	37	23	< 20				
	X 0,25		7,9	5,9	4,1	3,4				
1000	Vk			4,0	2,6	2,1	1,7			
	ΔP			19	7	4	3			
	LwA			44	30	23	< 20			
	X 0,25			7,4	5,2	4,2	3,3			
1500	Vk			6,0	3,9	3,2	2,5	2,1	1,7	
	ΔP			43	16	10	6	3	2	
	LwA			59	44	37	29	21	< 20	
	X 0,25			11,0	7,8	6,3	5,0	3,9	3,0	
2000	Vk				5,3	4,3	3,4	2,7	2,3	1,5
	ΔP				28	17	10	6	4	1
	LwA				54	47	39	31	23	< 20
	X 0,25				10,3	8,4	6,7	5,2	4,0	2,0
2500	Vk					5,3	4,2	3,4	2,8	1,9
	ΔP					27	16	10	6	2
	LwA					55	47	38	31	< 20
	X 0,25					10,5	8,4	6,5	5,0	2,5
3000	Vk						5,1	4,1	3,4	2,3
	ΔP						23	14	9	3
	LwA						53	45	37	< 20
	X 0,25						10,0	7,8	6,0	3,0
4000	Vk							5,5	4,5	3,0
	ΔP							24	16	6
	LwA							55	47	29
	X 0,25							10,3	8,0	3,9
5000	Vk								5,7	3,7
	ΔP								24	9
	LwA								55	37
	X 0,25								10,0	4,9
6000	Vk									4,5
	ΔP									13
	LwA									43
	X 0,25									5,9
7500	Vk									5,6
	ΔP									20
	LwA									51
	X 0,25									7,36

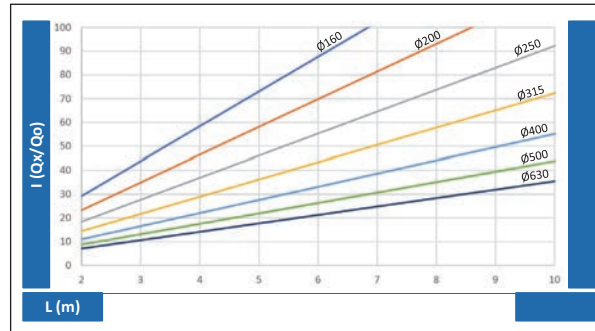
Facteur de correction en fonction de l'ouverture du registre		50%	25%
F ΔP		x 1,4	x 2,5
F LwA		+ 6	+ 16

Ø = Diamètre nominal en mm - Q = Débit en m³/h - Ak = Surface libre en m² - Vk = Vitesse effective en m/s - ΔP = Perte de charge en Pa - LwA = Puissance sonore en dB(A) - X 0,25 = Portée en m pour une vitesse terminale de 0,25 m/s - Conditions : Hauteur sous plafond de 2,7 m, jet isotherme, registre ouvert à 100%.

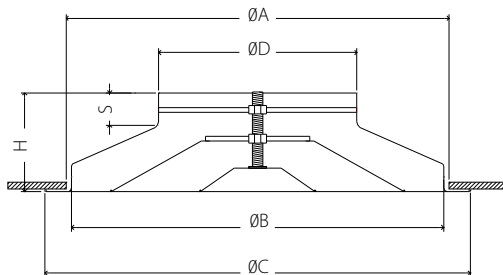
2/3 FR-FR SRR-A PS/SRR-A - 2021/08/25 O

## Caractéristiques techniques

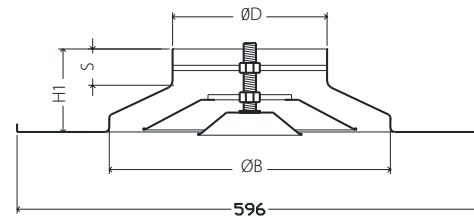
- Taux d'induction



## Caractéristiques dimensionnelles



**SRR-A**



**PS/SRR-A**

Tailles	$\phi A$ (mm)	$\phi B$ (mm)	$\phi C$ (mm)	$\phi D$ (mm)	H (mm)	H1 (mm)	S (mm)
160	288	280	335	157	105	100	45
200	370	360	423	198	118	110	48
250	461	445	517	248	130	120	48
315	576	560	640	313	146	126	48
355	656	640	730	353	185	-	65
400	700	680	776	398	185	-	65
450	755	735	825	448	185	-	65
500	825	805	917	498	185	-	65
630	963	943	1045	628	185	-	65

## Mise en oeuvre

Réaliser dans le plafond la réservation à la dimension indiquée  $\phi D$  mm.

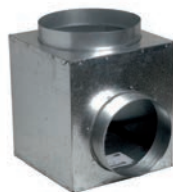
Déplier les équerres du plénum et le suspendre par des tiges filetées scellées dans le béton ou en utilisant un autre système agréé. Ce montage doit être effectué avant de refermer le plafond.

Fixer le diffuseur sur le plénum par le col de celui-ci, ajuster la position de l'ensemble (plénum/diffuseur) à fleur de paroi.

## Accessoires



**SRR-DV**  
Registre en V



**CEM**  
Plénum de raccordement  
avec piquage latéral



**SRR-DMC**  
Clips de fixation