

APGRW-4 / PS/APGRW-4

- Diffuseur carré, 4 directions (APGRW-4)
- Diffuseur carré intégré sur panneau de faux plafond 600 x 600 mm, 4 directions (PS/APGRW-4)

Utilisation

- Soufflage ou reprise dans les installations de ventilation
- Montage au plafond
- 5 tailles disponibles de 200 à 1 500 m³/h

Accessoires

- Plénum de raccordement en acier galvanisé avec piquage axial **RET** (insonorisation 5 faces en options)
- Plénum de raccordement extra-plat en acier galvanisé avec piquage axial **RET P**
- Plénum de raccordement en acier galvanisé avec piquage latéral **RES** (insonorisation 2 ou 5 faces en options)
- Plénum de raccordement pyramidal en acier galvanisé avec piquage latéral **PES** (insonorisation 2 ou 5 faces en options)

Variantes

- Autres teintes (RAL à préciser)
- Autres directions (1, 2 ou 3 directions)

Composition

- Corps et lames en aluminium
- Panneau de faux-plafond 596 x 596 mm en acier galvanisé (PS/APGRW-4)
- Fixation par le col du diffuseur sur le plénum par vis (vis non fournies)

Finition

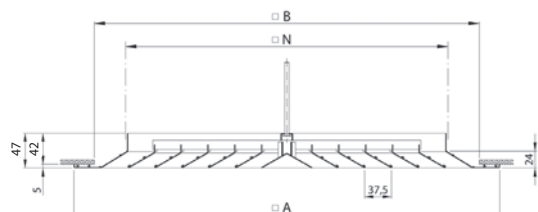
- Finition RAL 9016

Tableau de sélection rapide en soufflage

Longueur		150	225	300	375	450
Hauteur		150	225	300	375	450
Q	Ak	0,015	0,022	0,038	0,055	0,084
200	Vk	3,7				
	ΔP	36				
	LwA	41				
	X 0,25	1,2				
300	Vk	5,5	3,8	2,2		
	ΔP	82	23	9		
	LwA	51	35	27		
	X 0,25	1,7	1,4	1,2		
400	Vk	7,4	5,1	2,9		
	ΔP	146	42	15		
	LwA	58	42	35		
	X 0,25	2,3	1,8	1,6		
600	Vk		7,6	4,4	3,1	
	ΔP		93	34	13	
	LwA		54	47	29	
	X 0,25		2,8	2,4	2,4	
800	Vk			5,9	4,1	2,6
	ΔP			61	22	9
	LwA			54	37	32
	X 0,25			3,2	3,2	2,8
1000	Vk				5,1	3,3
	ΔP				35	15
	LwA				44	38
	X 0,25				3,9	3,4
1250	Vk				6,4	4,1
	ΔP				55	23
	LwA				50	44
	X 0,25				4,9	4,3
1500	Vk					4,9
	ΔP					33
	LwA					49
	X 0,25					5,2

L = Longueur en mm - H = Hauteur en mm - Q = Débit en m³/h - Ak = Surface libre en m²
 Vk = Vitesse effective en m/s - ΔP = Perte de charge en Pa - LwA = Puissance sonore en dB(A) - X 0.25 = Portée en m pour une vitesse terminale de 0,25 m/s
 Conditions : Hauteur sous plafond de 2,7 m, jet isotherme, registre ouvert à 100%.

Caractéristiques techniques



L x H	A (mm)	APS (mm)	B (mm)	N (mm)
150 x 150	295	594	225	150
225 x 225	369	594	300	225
300 x 300	444	594	375	300
375 x 375	519	594	450	375
450 x 450	594	-	525	450

Le modèle 450 x 450 peut remplacer directement une dalle de faux-plafond.

Mise en œuvre

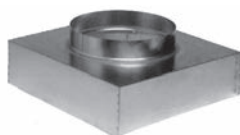
Réaliser dans le plafond la réservation à la dimension indiquée B mm.

Déplier les équerres du plénum et le suspendre par des tiges filetées scellées dans le béton ou en utilisant un autre système agréé.

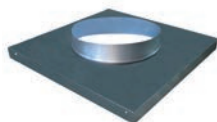
Ce montage doit être effectué avant de refermer le plafond.

Fixer le diffuseur sur le plénum par le col de celui-ci, ajuster la position de l'ensemble (plénum/diffuseur) à fleur de paroi.

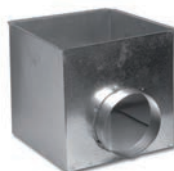
Accessoires



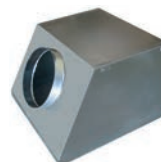
RET
Plénum de raccordement
avec piquage axial



RETP
Plénum de raccordement
extra-plat avec piquage
axial



RES
Plénum de raccordement
avec piquage latéral



PES
Plénum de raccordement
pyramidal avec piquage
latéral