



AHF+P

- Grille à ailettes horizontales fixes, inclinées à 45°, fixation par vis non-apparentes sur batteuses

Utilisation

- Reprise dans les installations de ventilation
- Montage mural
- Longueur : Minimum = 100 mm ; Maximum = 2 000 mm
- Hauteur : Minimum = 100 mm ; Maximum = 1 000 mm
- Disponible en multiples de 25 mm

Accessoires

- Cadre de scellement en acier galvanisé **MF** (non compatible avec plénum de raccordement)
- Registre en acier galvanisé à ailettes opposées **GD**
- Plénum de raccordement en acier galvanisé avec piquage axial **REBV** (insonorisation 5 faces en options)
- Plénum de raccordement en acier galvanisé avec piquage latéral **REB** (insonorisation 2 ou 5 faces en options)

Variantes

- Autres teintes (RAL à préciser)
- Fixation par clips à friction **AHF+C**
- Fixation par vis vis apparentes **AHF+T**

Composition

- Cadre périphérique en aluminium, encadrement 25 mm
- Renfort central : 1 pour L > 500 mm et 2 pour L > 1 000 mm
- Ailettes frontales horizontales fixes en aluminium, inclinées à 45°
- Fixation par vis non-apparentes sur batteuses sur plénum ou sur cadre de scellement

Finition

- Finition aluminium anodisé
- Finition RAL 9016

Tableau de sélection rapide en reprise

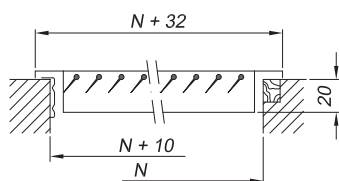
	Longueur	200	300	300	400	400	300	500	600	500	600	800	1000	
	Hauteur	100	100	150	150	200	300	200	200	300	300	300	300	
Q	Ak	0,008	0,012	0,020	0,027	0,038	0,043	0,047	0,057	0,073	0,089	0,119	0,150	
100	Vk	3,4	2,2											
	ΔP	5	2											
	LwA	18	< 10											
200	Vk	6,9	4,4	2,8	2,0									
	ΔP	19	8	3	2									
	LwA	36	27	17	< 10									
400	Vk		8,9	5,5	4,1	3,0	2,6							
	ΔP		32	12	7	4	3							
	LwA		45	35	28	21	18							
600	Vk			8,3	6,1	4,4	3,9	3,5	2,9					
	ΔP			27	15	8	6	5	3					
	LwA			45	39	32	29	27	22					
800	Vk				8,2	5,9	5,2	4,7	3,9	3,0				
	ΔP				27	14	11	9	6	4				
	LwA				46	39	36	34	30	25				
1000	Vk					7,4	6,5	5,9	4,9	3,8	3,1	2,3		
	ΔP					22	17	14	9	6	4	2		
	LwA					45	42	40	36	30	26	20		
1500	Vk						9,7	8,8	7,3	5,7	4,7	3,5	2,8	
	ΔP						38	31	21	13	9	5	3	
	LwA						53	50	46	41	37	30	25	
2000	Vk									7,6	6,3	4,7	3,7	
	ΔP									23	16	9	6	
	LwA									48	44	38	33	
3000	Vk											7,0	5,6	
	ΔP											20	12	
	LwA											48	44	
4000	Vk												7,4	
	ΔP												22	
	LwA												51	
								Facteur de correction en fonction de l'ouverture du registre			100%	50%	25%	
								F ΔP			x1	x2	x5	
								F LwA			+0 dB(A)	+7 dB(A)	+14 dB(A)	

L = Longueur nominale en mm – H = Hauteur nominale en mm – Q = Débit en m³/h – Ak = Surface libre en m²

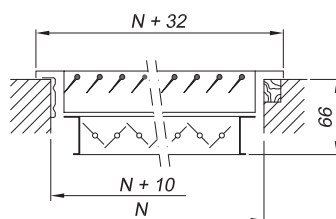
Vk = Vitesse effective en m/s – ΔP = Perte de charge en Pa – LwA = Puissance sonore en dB(A)

Conditions : Hauteur sous plafond de 2,7 m, grille fixée à 0,2 m du plafond, jet isotherme, registre ouvert à 100%.

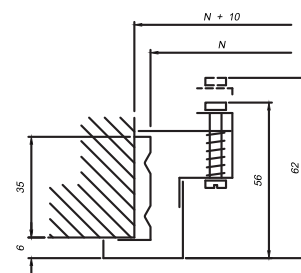
Caractéristiques dimensionnelles



AHF



AHF + GD



Fixation par vis-non apparentes sur batteuses

Mise en oeuvre

Réaliser dans la paroi la réservation aux dimensions indiquées $(L + 10) \times (H + 10)$ mm :

- Dans le cas d'un montage avec un cadre, emboîter puis plier une à une les barres afin d'obtenir un cadre rectangulaire (dans le cas d'un cadre fourni en kit).

Introduire le cadre dans la réservation et le sceller en poussant vers l'extérieur les pattes prédécoupées ou en le vissant directement dans la paroi.

- Dans le cas d'un montage avec un plénum, déplier les équerres du plénum et le suspendre par des tiges filetées scellées dans le béton ou en utilisant un autre système agréé, ajuster la position du plénum à fleur de paroi. Ce montage doit être effectué avant de refermer la paroi ou le plafond.

Introduire la grille dans le cadre avec les batteuses repliées puis actionner la vis de celle-ci pour fixer la grille.

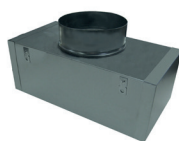
Accessoires



MF
Cadre de scellement



GD
Registre



REBV
Plénum de raccordement
avec piquage axial



REB
Plénum de raccordement
avec piquage latéral